

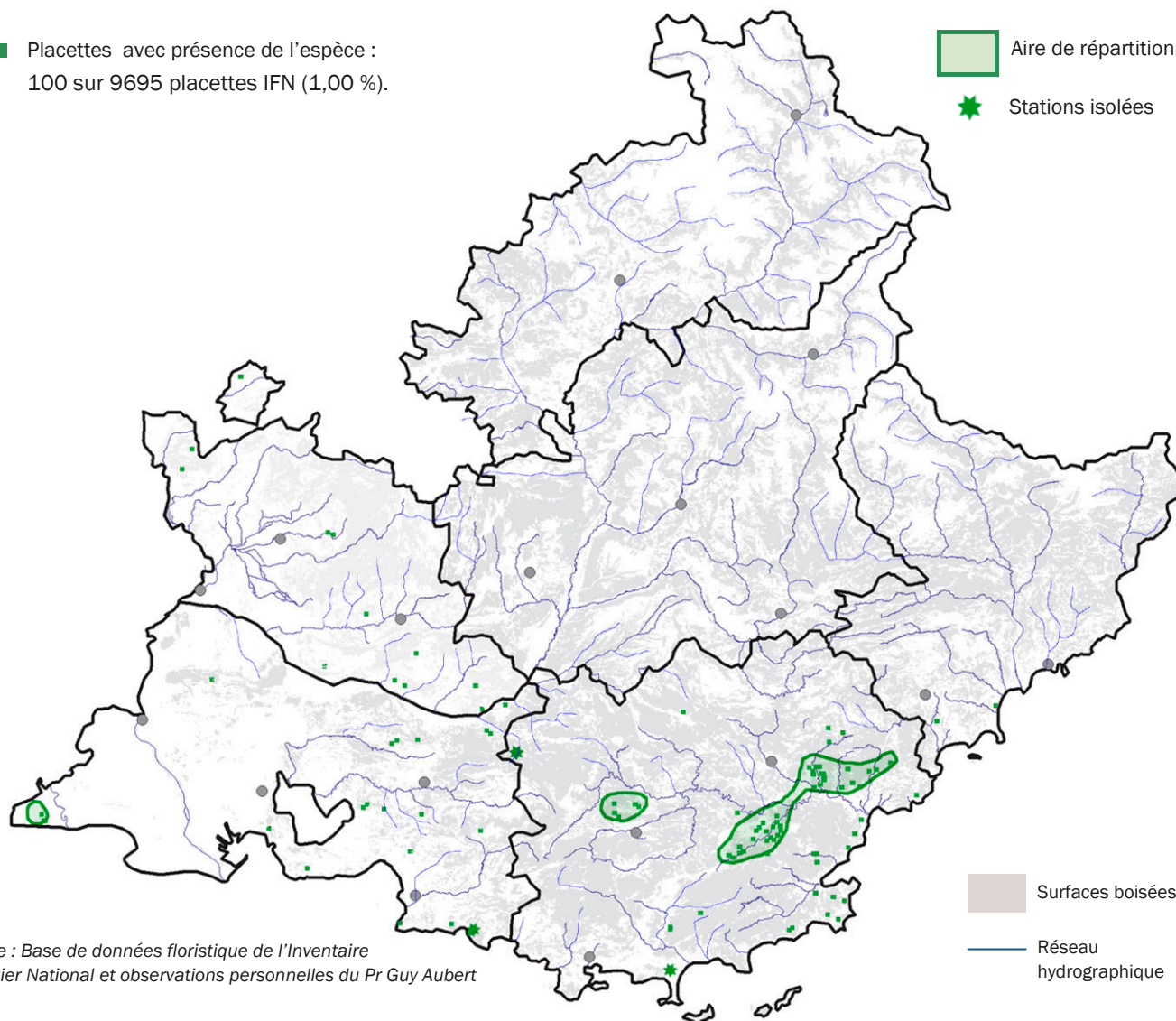
Pin pignon

Pinus pinea L.

N° 271509

■ Placettes avec présence de l'espèce :
100 sur 9695 placettes IFN (1,00 %).

■ Aire de répartition
★ Stations isolées



Source : Base de données floristique de l'Inventaire Forestier National et observations personnelles du Pr Guy Aubert

CARACTÈRES BIOLOGIQUES

- arbre de 15 - 25 m ; port caractéristique : cime en forme de parasol, les jeunes ont une cime en boule ;
- floraison : avril - mai.

CARACTÈRES DIAGNOSTIQUES

- écorce brun rouge écaillée dans le jeune âge, puis crevassée en grandes plaques grises ;
- rameaux brun verdâtres, rendus rugueux par la persistance des bases foliaires décurrentes ;
- aiguilles de 10 - 20 cm sur 1,5 mm, par 2, d'abord vert glauque puis vert moyen, à gaine persistante, souples, à fines lignes de stomates sur toutes les faces ; tombant la 3^e ou 4^e année ;
- chatons mâles oblongs, chatons femelles ovoïdes penchés ;
- cônes dressés de 7 - 13 cm sur 5 - 11 cm d'épaisseur ; sessiles ou sur un gros et très court pédoncule, déhiscents mais persistants, globuleux, lourds, d'abord vert puis brun luisant, mûrs vers 3 ou 4 ans ; écailles épaisses, dures, à apophyses convexes ;
- graines très grosses, 15 à 20 mm, mates, à enveloppe ligneuse, à aile très courte.

