

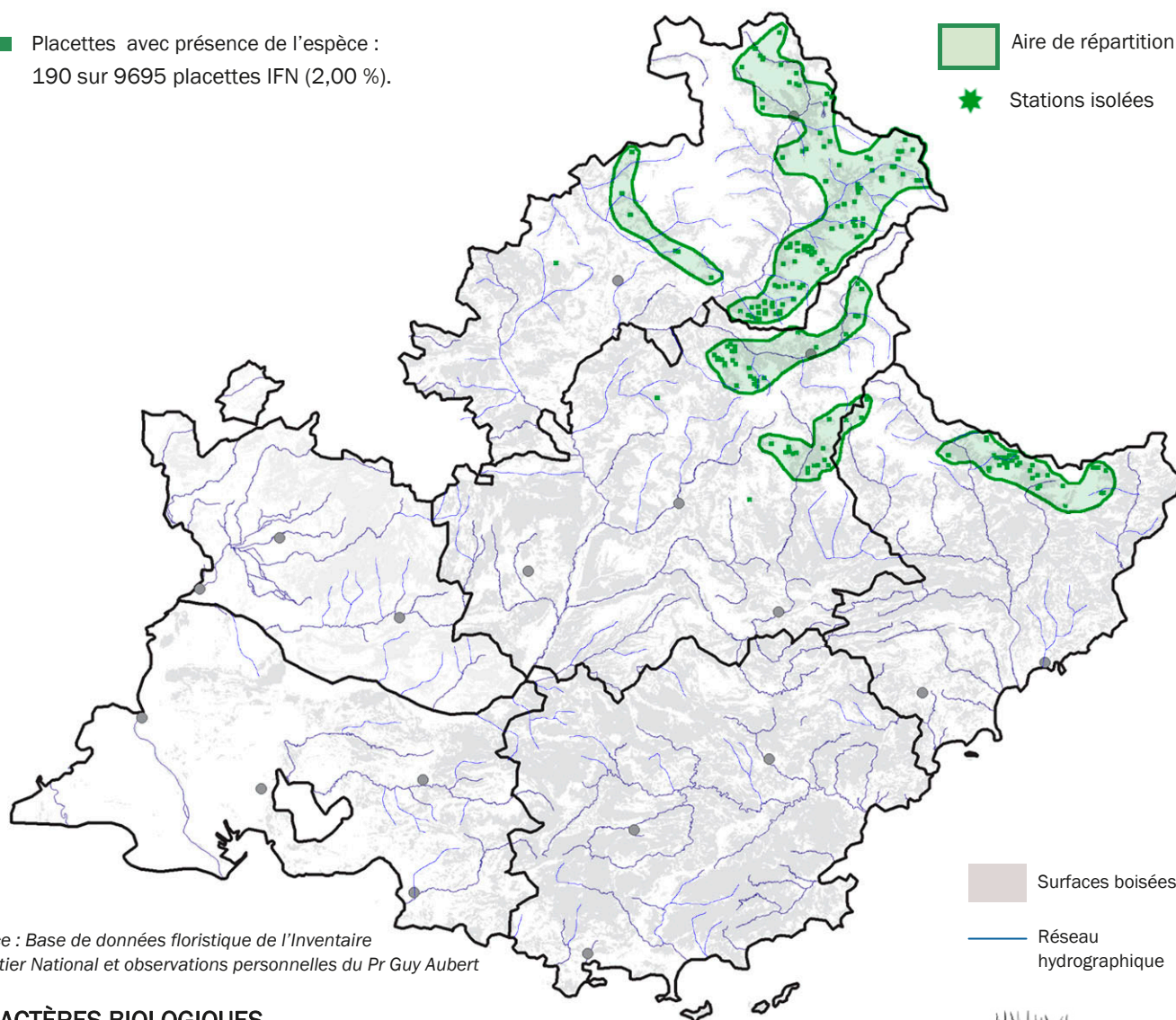
Pin cembro

Pinus cembra L.

N° 271711

- Placettes avec présence de l'espèce :
190 sur 9695 placettes IFN (2,00 %).

- Aire de répartition
- ★ Stations isolées



Source : Base de données floristique de l'Inventaire Forestier National et observations personnelles du Pr Guy Aubert

CARACTÈRES BIOLOGIQUES

- arbre pouvant atteindre 20-25 m de haut ; méso- à macrophanérophyte **sempervirente** (aiguilles persistant 3 à 5 ans) ;
- très grande longévité : jusqu'à 1000 ans ; croissance juvénile très lente ;
- monoïque ; floraison : juin à juillet ; pollinisée par le vent ; disséminée surtout par le Casse-noix moucheté ; maturation en 2 ans, cônes tombant l'année suivante ;
- **postpionnière nomade** (fréquente à l'étage montagnard parmi les sapins).

CARACTÈRES DIAGNOSTIQUES

- port variant avec l'altitude : dressé avec les branches étalées en verticilles rapprochés, ou buissonnant avec un tronc tortueux et une ramification irrégulière près des crêtes ;
- écorce gris verdâtre, lisse ou verruqueuse ; rhytidome crevassé et écailleux, grisâtre ;
- bourgeons **cylindriques, pointus** , peu résineux, brun-roux, à marge **blanchâtre membraneuse** ;
- jeunes rameaux verdâtres, à **pubescence noirâtre** ;
- aiguilles réunies en faisceaux par 5, longues de 6-12 cm, à trois faces ; gaine rapidement caduque ;
- inflorescences mâles d'abord rouges, devenant jaunes, situées à la base des pousses annuelles ;
- inflorescences femelles violacées, épaisses, atteignant 8-10 cm de long (pour un diamètre de 5-6 cm), sessiles, dressées ou étalées, jamais pendantes, solitaires ou groupées par 2 à 4 aux côtés du bourgeon ;
- cônes mûrs épais, ovales ou sphériques, **violacés, mats** (longs de 5-10cm, larges de 4-6 cm) ;
- les écailles possèdent un écusson peu épais, ridé en long, avec un manchon à l'extrémité ;
- graines grosses (8-12 mm), **sans aile** (ou très courte), restant soudées à l'écaille.

