

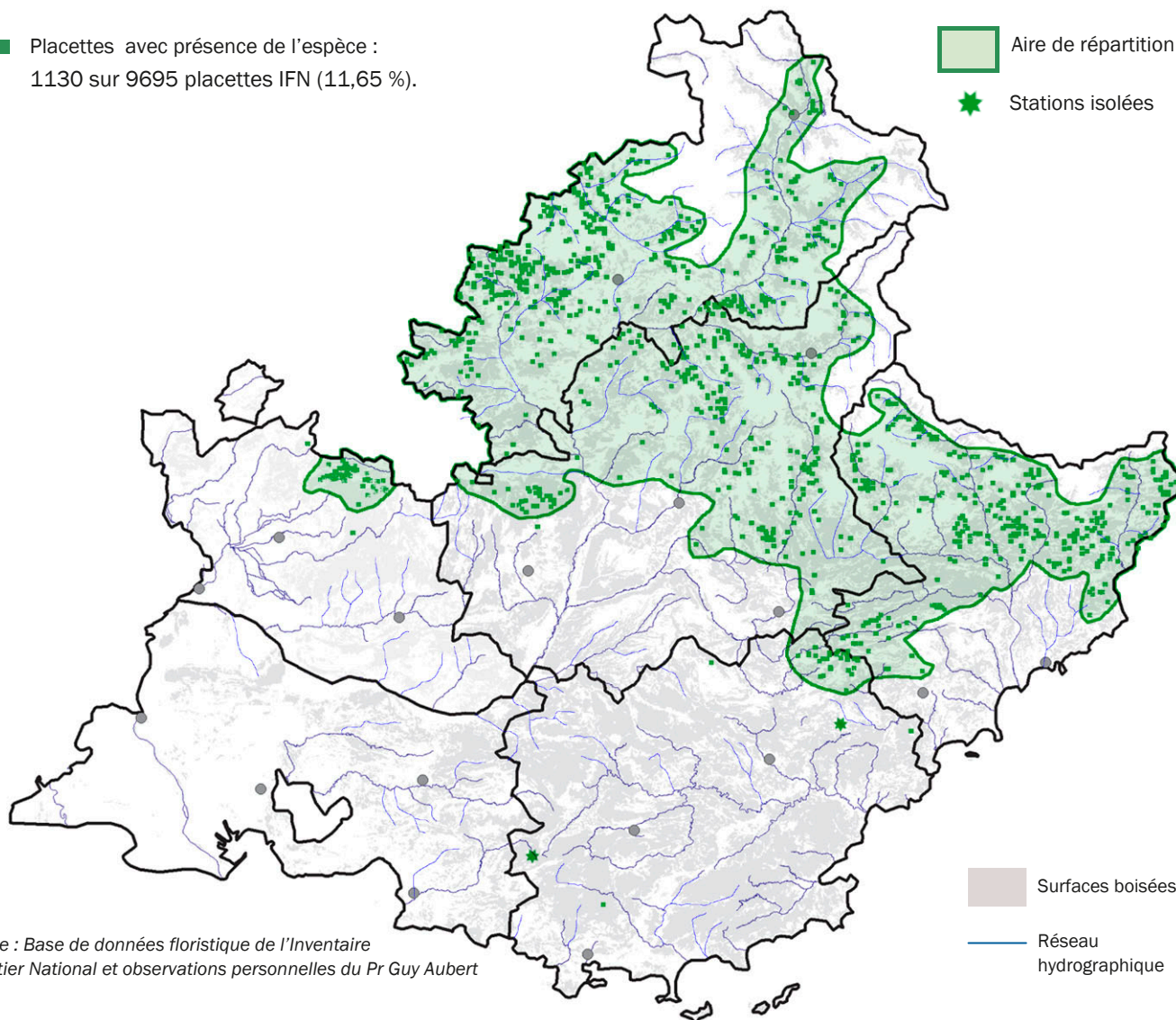
Sapin pectiné

Abies alba Miller

N° 272108

- Placettes avec présence de l'espèce :
1130 sur 9695 placettes IFN (11,65 %).

- Aire de répartition
- ★ Stations isolées



Source : Base de données floristique de l'Inventaire Forestier National et observations personnelles du Pr Guy Aubert

CARACTÈRES BIOLOGIQUES

- arbre pouvant atteindre 45 -50 m de hauteur ; macrophanérophyte ; sempervirente ;
- longévité : 200 à 300 ans ; croissance initiale lente ;
- monoïque ; floraison : mai ; maturité : septembre à octobre ; pollinisée et dispersée par le vent ;
- dryade.

CARACTÈRES DIAGNOSTIQUES

- port d'abord conique, puis ovoïde, enfin tabulaire ;
- écorce lisse, gris argenté ; rhytidome à crevasses longitudinales chez l'adulte ;
- rameaux de 2 ans , lisses, beige -gris, à **pubescence courte et noirâtre** (ou roussâtre) ;
- bourgeons brun châtain **non résineux** ;
- cicatrices foliaires **rondes** ;
- aiguilles (longues de 15 -30 mm) paraissant disposées sur 2 rangs **dans un plan** sur les rameaux stériles (sur les rameaux fertiles, elles sont disposées en brosse) ; extrémité des aiguilles tronquée ou légèrement échancrée ;
- aiguilles non piquantes présentant **2 raies blanches** à la face inférieure
- bractées saillantes **dépassant** des écailles ;
- cônes **dressés** (longs de 10 -15 cm) sur les rameaux de la cime, se désarticulant sur l'arbre à maturité.

