

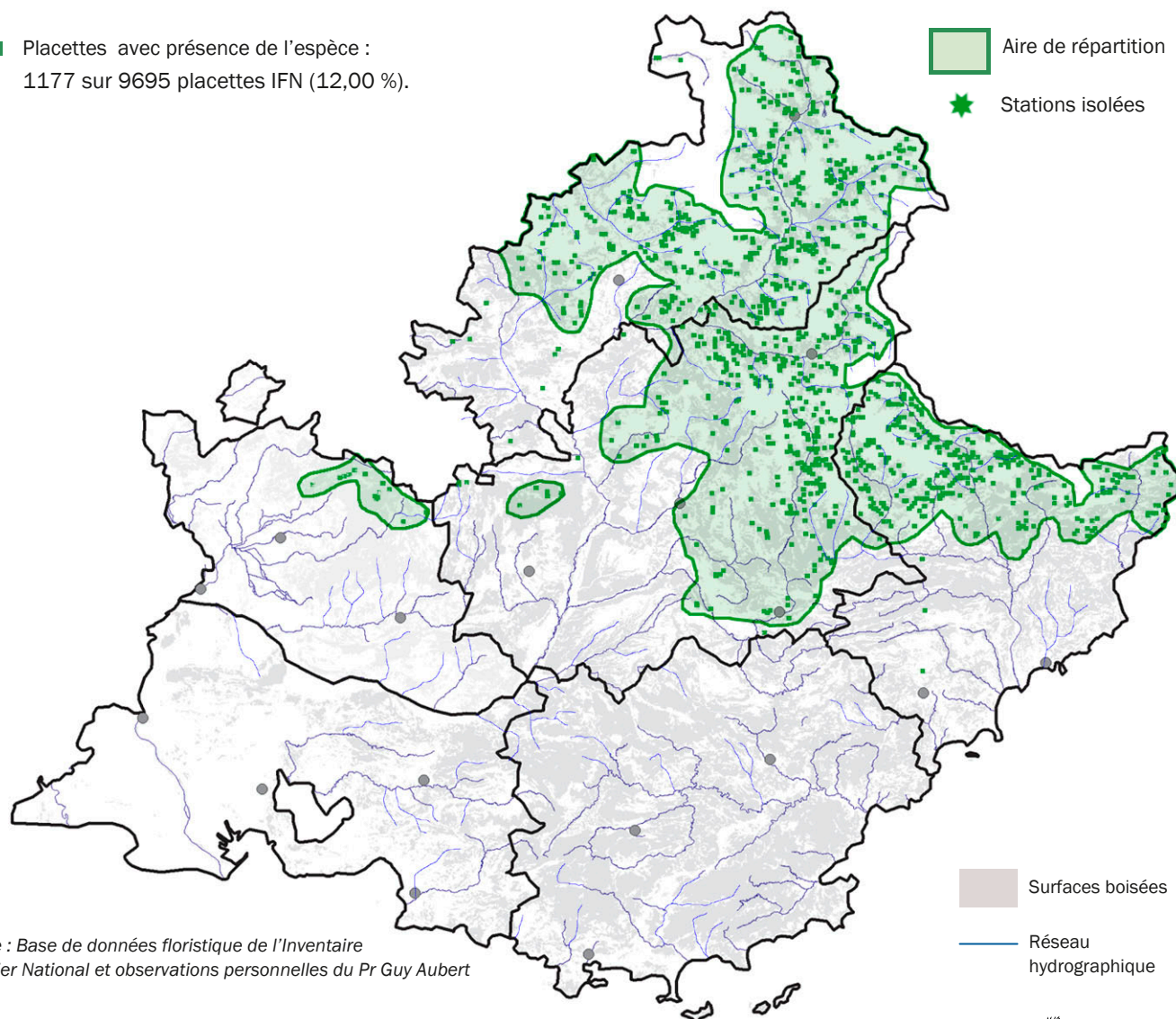
Mélèze d'Europe

Larix decidua Miller

N° 272508

■ Placettes avec présence de l'espèce :
1177 sur 9695 placettes IFN (12,00 %).

■ Aire de répartition
★ Stations isolées



Source : Base de données floristique de l'Inventaire Forestier National et observations personnelles du Pr Guy Aubert

CARACTÈRES BIOLOGIQUES

- arbre de 30-35 m macrophanérophyte ; caducifoliée ;
- grande longévité jusqu'à 500 ans ; croissance initiale moyenne ;
- monoïque ; floraison avril à mai ; pollinisée et dispersée par le vent ;
- postpionnière nomade.

CARACTÈRES DIAGNOSTIQUES

- tronc droit ; **cime conique en altitude**, plus large en plaine ;
- écorce grisâtre, crevassée et très épaisse sur les arbres âgés ;
- rameaux longs gris jaunâtre, clairs, glabres ;
- aiguilles (15-35 mm de long) molles, caduques, minces, à section triangulaire, vert clair, groupées en touffes sur des rameaux courts et isolés sur les jeunes pousses des rameaux longs ;
- cônes (2-4 cm de long), ovoïdes, à écailles appliquées; bractées souvent peu visibles.

