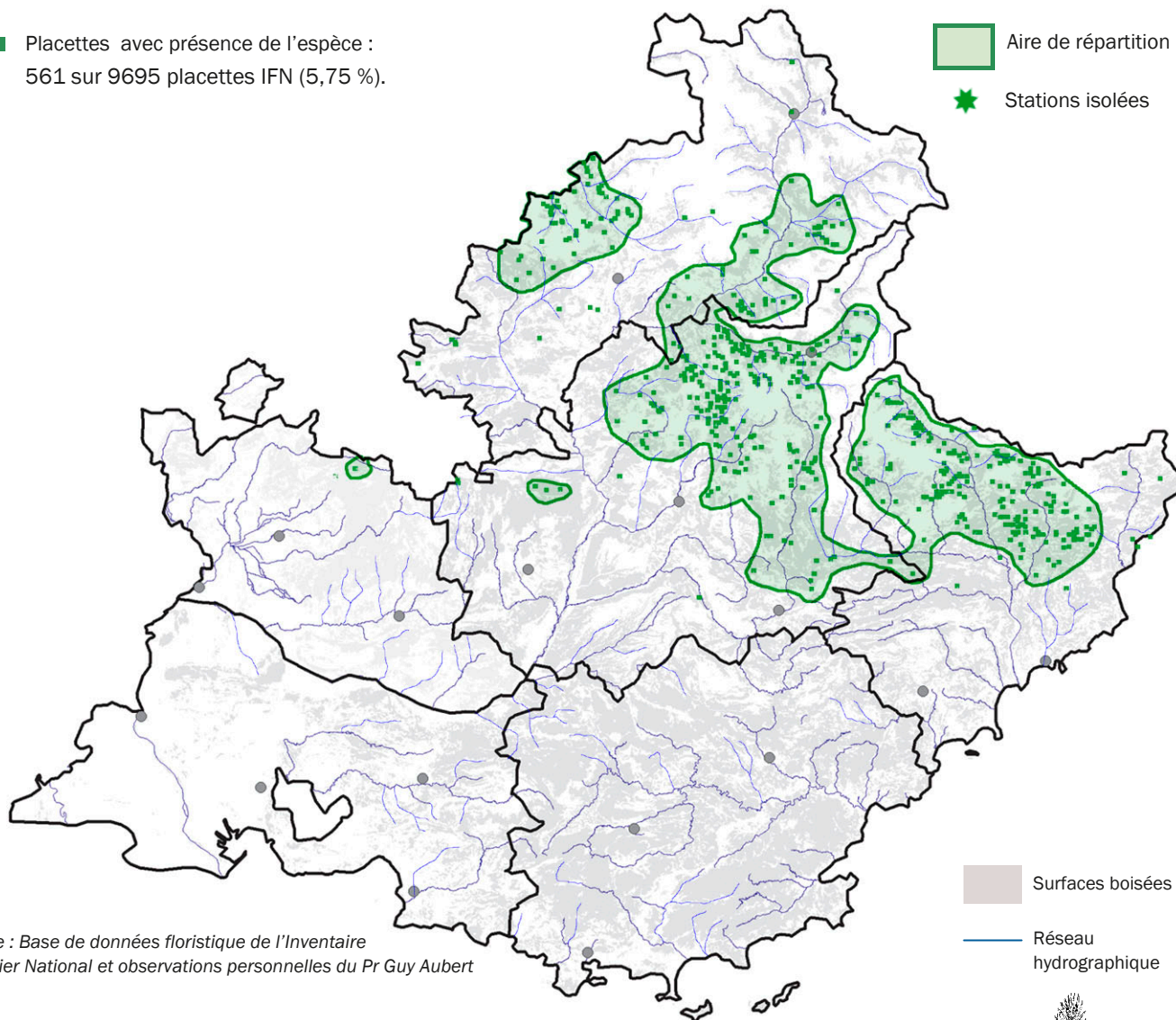


# *Epicéa commun* *Picea abies (L.) Karsten*

N° 272710

- Placettes avec présence de l'espèce :  
561 sur 9695 placettes IFN (5,75 %).

- Aire de répartition
- ★ Stations isolées



Source : Base de données floristique de l'Inventaire Forestier National et observations personnelles du Pr Guy Aubert

## CARACTÈRES BIOLOGIQUES

- arbre atteignant 50 m de haut ; **macrophanérophyte** ; **sempervirente** ;
- longévité : jusqu'à 300 ans en montagne ; croissance initiale forte ; espèce polycyclique ;
- monoïque ; floraison : mai à juin ; maturité : octobre ; pollinisée par le vent ; dispersée par le vent et les animaux ;
- **dryade nomade**.

## CARACTÈRES DIAGNOSTIQUES

- port conique, plus ou moins élargi à colonnaire ; rameaux parfois pendants en "draperie" ou courts et rigides en "brosse" ;
- rhytidome brun rougeâtre, finement écailleux dans le jeune âge, puis à grosses écailles irrégulières ;
- rameaux **brun rougeâtre à orangé, glabres** ou pubescents, **hérissés de saillies** formées par les coussinets sur lesquels sont fixées les aiguilles ;
- bourgeons ovoïdes non résineux ;
- aiguilles (longues de 15-25 mm) à **4 angles, sans raie blanche** à la face inférieure, disposées tout autour du rameau (en brosse rabattue vers l'avant) ;
- **cônes** allongés (longs de 10-16 cm) **pendants** à maturité et ne se désarticulant pas.

