

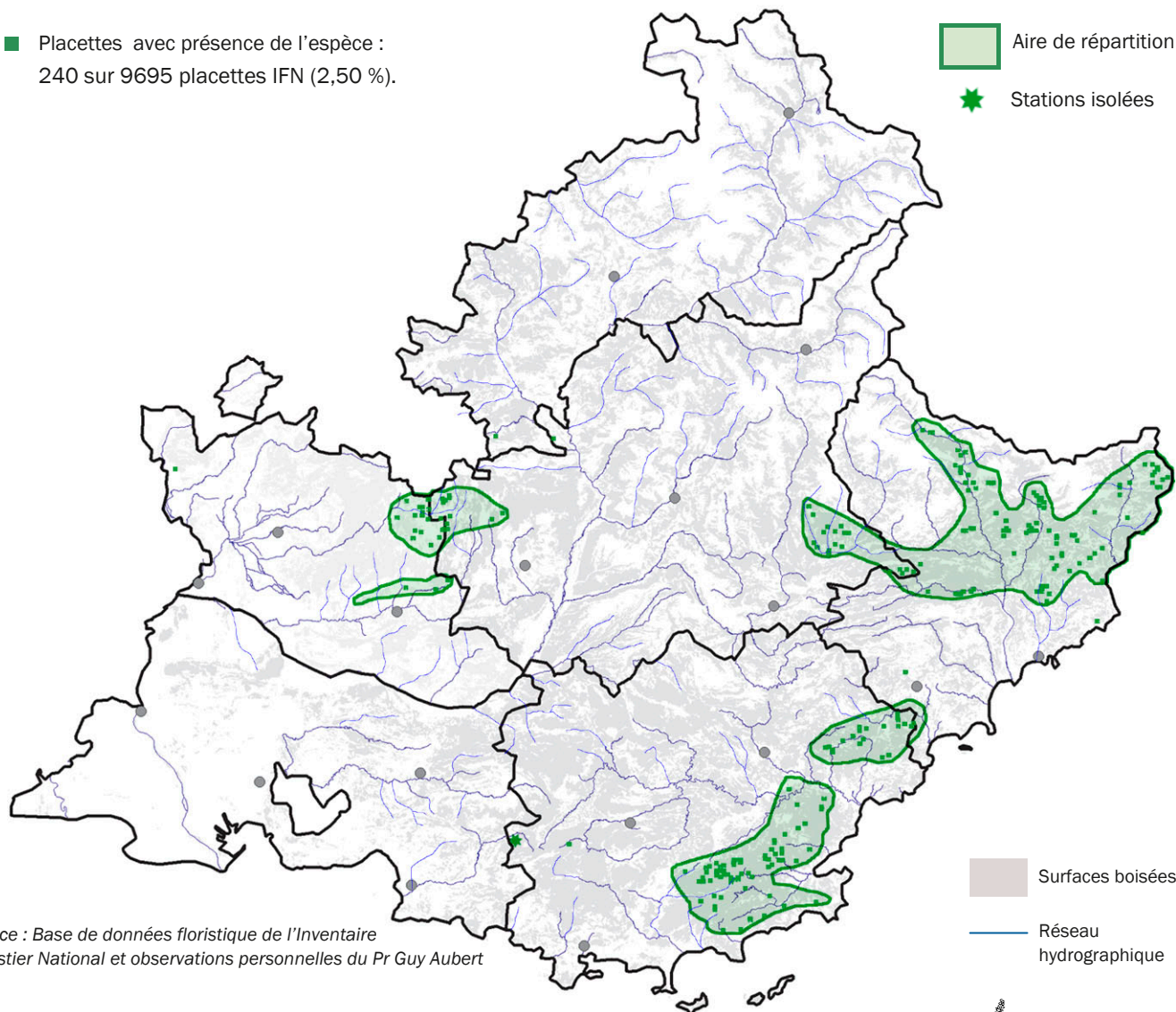
# Châtaignier

## *Castanea sativa* Mill.

N° 273209

- Placettes avec présence de l'espèce :  
240 sur 9695 placettes IFN (2,50 %).

- Aire de répartition
- ★ Stations isolées



### CARACTÈRES BIOLOGIQUES

- grand arbre de 25-35 m ; macrophanérophyte ; **caducifoliée** ;
- longévité : 500-1500 ans ; croissance juvénile rapide ; rejette fortement de souche ;
- monoïque ; floraison : juin à juillet ; pollinisée par le vent ;
- **postpionnière**.

### CARACTÈRES DIAGNOSTIQUES

- tronc droit ; houppier ample, arrondi ; grosses branches étalées ;
- écorce d'abord **grise et lisse**, devenant **brun noirâtre**, épaisse et fissurée en long ;
- jeunes rameaux **anguleux à grosses cicatrices foliaires**, brun rougeâtre à la base, portant des **lenticelles** ;
- bourgeons brun-rouge, **ovoïdes, globuleux**, à deux écailles (mais pouvant se fendre et s'écarter : en regarder plusieurs) ;
- feuilles **alternes**, grandes, **lancéolées, dentées** (longues de 10-20 cm et larges de 4-8 cm), à nervation **pennée, glabres et brillantes dessus**, légèrement pubescentes, à **nervures saillantes dessous** ;
- fleurs mâles en longs chatons jaunes latéraux à forte odeur de sperme, **dressés à la floraison** ; fleurs femelles groupées par 1-3, terminales ;
- fruits (châtaignes) brun clair à marron foncé, enfermés par 1-3 dans une **bogue épineuse**.

