

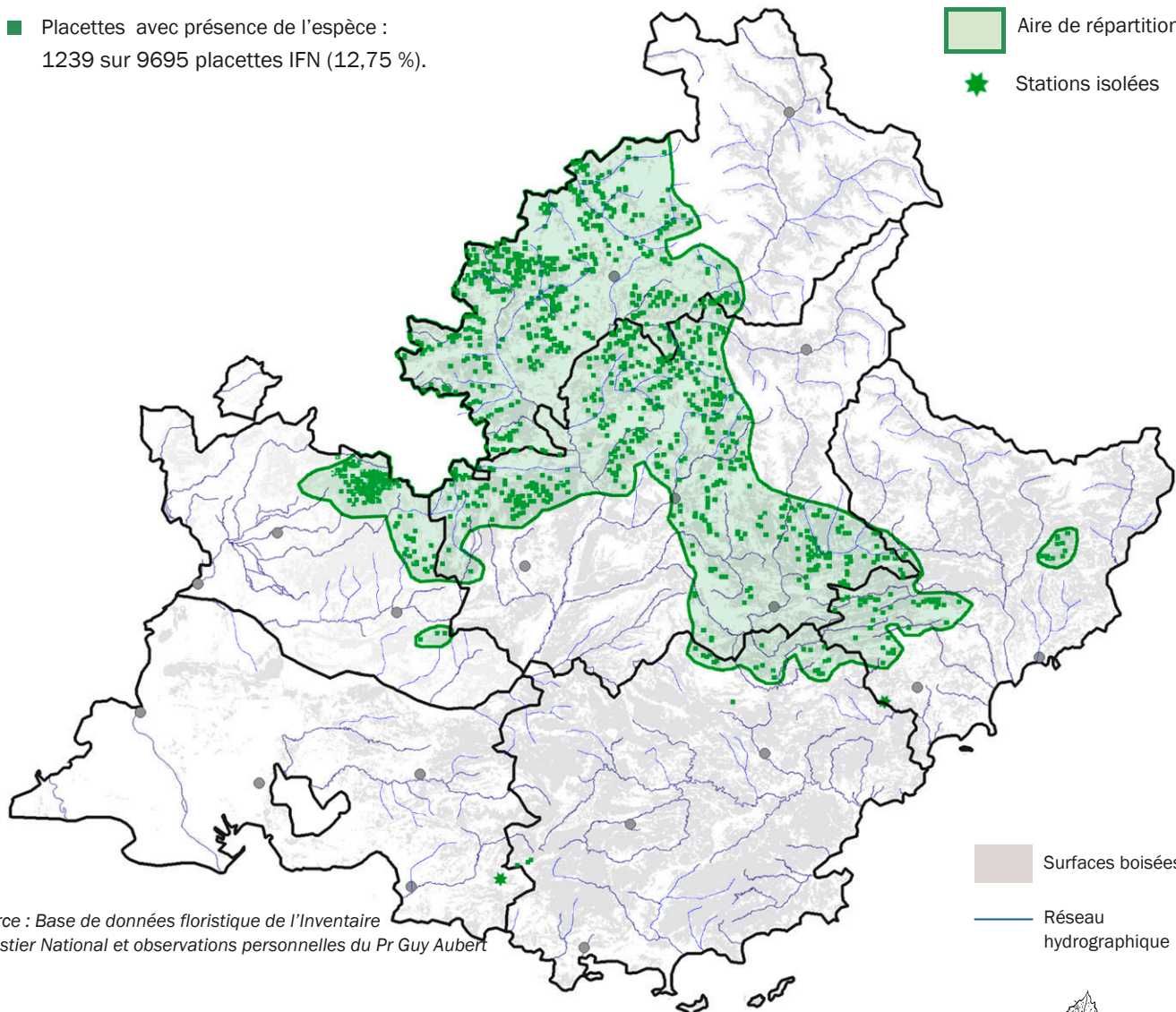
Hêtre

Fagus sylvatica L.

N° 273408

- Placettes avec présence de l'espèce :
1239 sur 9695 placettes IFN (12,75 %).

- Aire de répartition
★ Stations isolées



- Surfaces boisées
— Réseau hydrographique

CARACTÈRES BIOLOGIQUES

- grand arbre de 30-40 m macrophanérophyte ; **caducifoliée** ;
- longévité : 150-300 ans ; rejette mal de souche à l'étage collinéen, mais très facilement à l'étage montagnard ;
- monoïque ; floraison : avril à mai, en même temps que la feuillaison ; pollinisée par les insectes ; pouvant être dispersée par les animaux ;
- **dryade**.

CARACTÈRES DIAGNOSTIQUES

- tronc droit, branches **redressées à 60°** ;
- écorce jeune lisse et gris noirâtre, restant **mince, lisse** (parfois très légèrement fissurée) et grise ;
- jeunes rameaux alternes, lisses, glabres, brun olive ;
- bourgeons **fusiformes pointus** (piquants), **longs** (2 cm), bruns et brillants
- feuilles alternes, ovales aiguës (longues de 4-9 cm) à **bord entier (cilié à l'état jeune)**, courtement pétiolées avec 6-8 paires de nervures ;
- fleurs mâles en **chatons globuleux** pendant à la base des jeunes rameaux ; fleurs femelles groupées par 2 dans une capsule verdâtre, terminale ;
- cupules **ligneuses hérissées** à 3 ou 4 valves, contenant **3 ou 4 fânes trigones** ;
- semis à 2 feuilles cotylédonaire **demi-circulaires**, auriculées à la base.

