

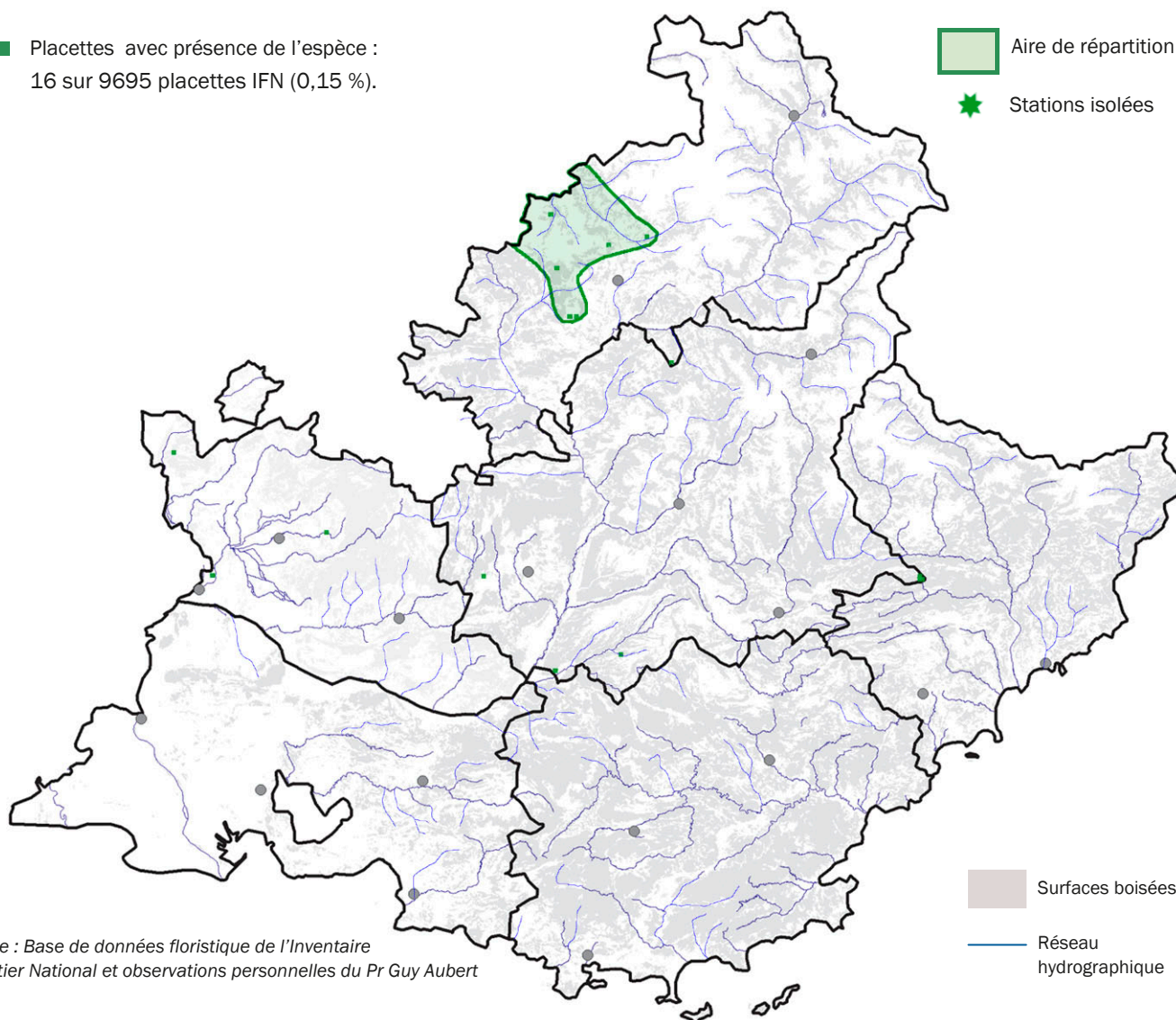
Chêne pédonculé

Quercus robur L.

N° 273510

- Placettes avec présence de l'espèce :
16 sur 9695 placettes IFN (0,15 %).

- Aire de répartition
- ★ Stations isolées



Source : Base de données floristique de l'Inventaire Forestier National et observations personnelles du Pr Guy Aubert

CARACTÈRES BIOLOGIQUES

- grand arbre de 25 -35 m ; macrophanérophyte ; **caducifoliée** ;
- longévité: 500 -1000 ans; rejette de souche ;
- monoïque ; floraison : avril à mai ; pollinisée par les insectes; dispersée par le, animaux
- **postpionnière nomade** ;
- sensible à l'oïdium.

CARACTÈRES DIAGNOSTIQUES

- écorce d'abord lisse et grisâtre, puis **épaisse**, profondément **crevassée** (fond rose) en long ;
- jeunes rameaux **glabres**, gris-brun, brillants ;
- bourgeons **ovoïdes** ;
- feuilles **alternes à très court pétiole** (long au plus de 1 cm), **ondulées**, à lobes arrondis, pourvues **d'oreillettes à la base** ;
- fleurs unisexuées régulières : les mâles en longs chatons pendants à la base des jeune pousses, les femelles presque invisibles, terminales, en petits bourgeons ;
- glands **par 1-5**, sur un pédoncule de longueur très variable.

