

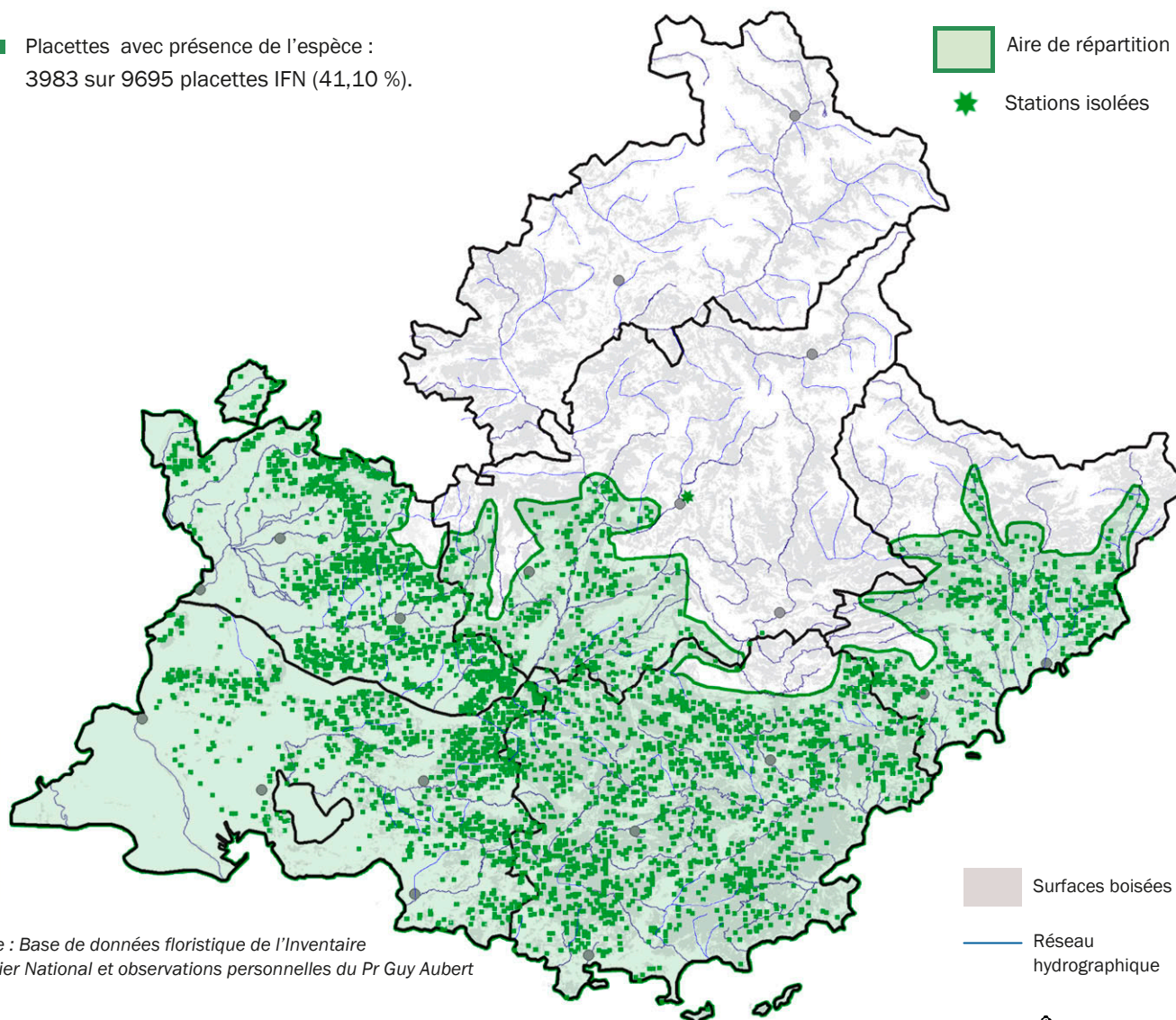
Chêne vert

Quercus ilex L.

N° 274108

- Placettes avec présence de l'espèce :
3983 sur 9695 placettes IFN (41,10 %).

- Aire de répartition
- ★ Stations isolées



Source : Base de données floristique de l'Inventaire Forestier National et observations personnelles du Pr Guy Aubert

CARACTÈRES BIOLOGIQUES

- arbre de 5-20 m ; micro- à mésophanérophite ; sempervirente ;
- longévité : 200-500 ans ; croissance juvénile faible ; rejette de souche ;
- monoïque ; floraison : avril à mai ; pollinisée par les insectes ; dispersée par les animaux ;
- postpionnière.

CARACTÈRES DIAGNOSTIQUES

- **tronc court et souvent tortueux** ; houppier dense arrondi ;
- **rhytidome** noirâtre, écailleux (écailles petites et plus ou moins carrées), finement fissuré ;
- jeunes rameaux d'abord **pubescents** et blanchâtres, puis **gris verdâtre** et glabrescents ;
- feuilles **alternes, coriaces**, petites (longues de 3-5 cm), de forme variable (entières, lâchement dentées ou épineuses), à court pétiole, vert foncé et luisantes dessus, pubescentes et **blanchâtres dessous** ;
- fleurs unisexuées : les mâles très abondantes, en **longs chatons pendants** à la base des pousses de l'année, les femelles minuscules, par 2 ou 3, terminales ;
- **glands bruns**, de dimensions variables (longs de 1-3 cm).

