

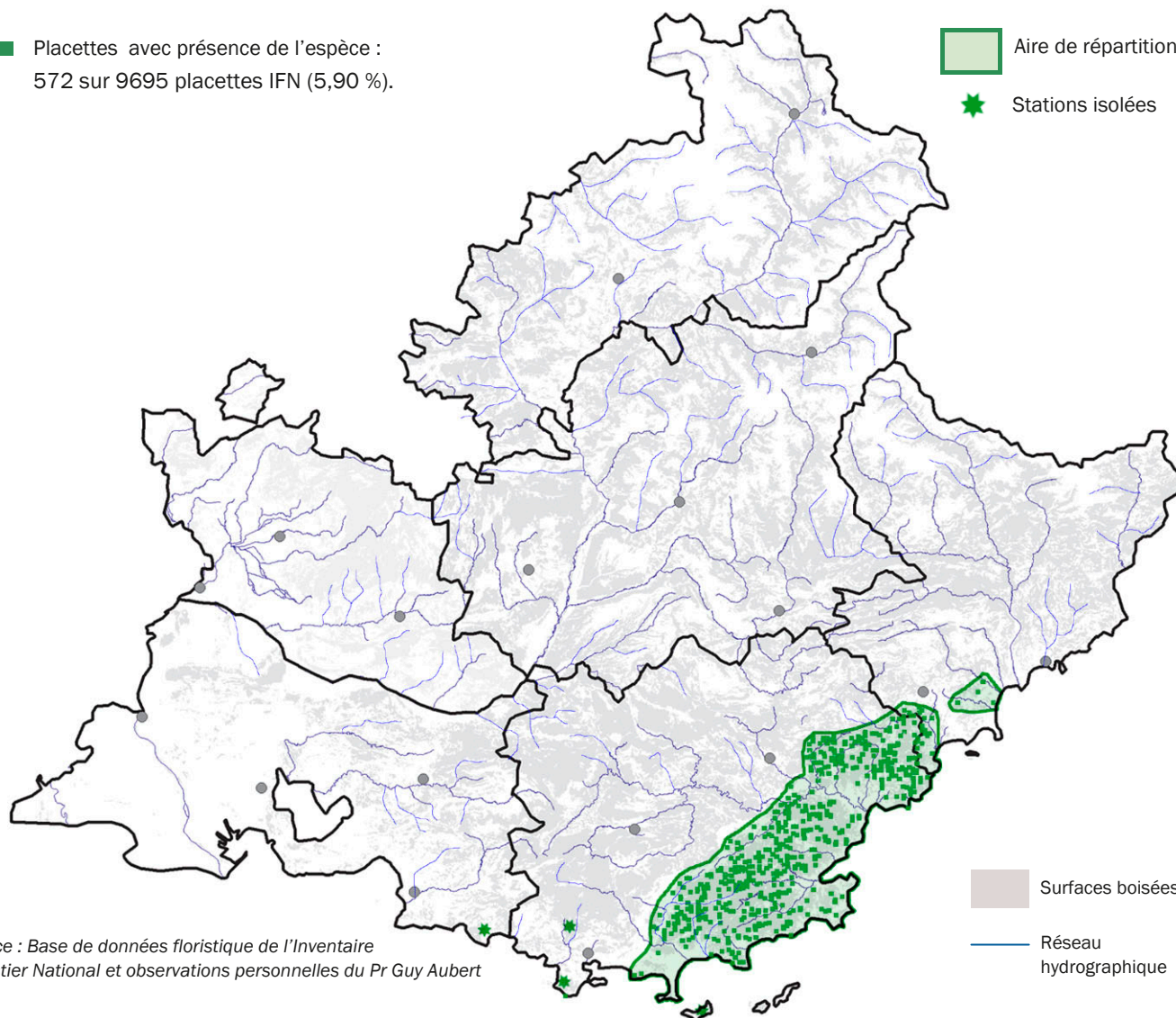
Chêne-liège

Quercus suber L.

N° 274208

■ Placettes avec présence de l'espèce :
572 sur 9695 placettes IFN (5,90 %).

■ Aire de répartition
★ Stations isolées



Source : Base de données floristique de l'Inventaire Forestier National et observations personnelles du Pr Guy Aubert

CARACTÈRES BIOLOGIQUES

- petit arbre de 10-15 m ; mésophanérophyte ; pseudo-sempervirente (les feuilles de l'année tombent au moment du débourrement des nouvelles feuilles, en juin) ;
- longévité 300 ans ; croissance juvénile faible ; rejette de souche ;
- monoïque floraison : avril à mai, avant la feuillaison ; pollinisée par les insectes ; dispersée par les animaux ;
- postpionnière.

CARACTÈRES DIAGNOSTIQUES

- tronc **court, flexueux à écorce liégeuse** épaisse, boursouflée et crevassée ;
- houppier peu dense, avec quelques grosses branches ;
- jeunes rameaux d'abord pubescents, puis lisses et gris ;
- feuilles **alternes**, petites (longues de 3-5 cm), à court pétiole, **coriaces**, plus ou moins dentées face **supérieure bombée** et vert glauque, face inférieure vert clair, plus ou moins pubescente jeune ;
- fleurs unisexuées : les mâles en chatons pendants jaunâtres, les femelles minuscules ;
- **glands allongés** (longs de 2-3 cm), rouge brique, dans une cupule à écailles inégales, mûrissant en 2 ans.

