

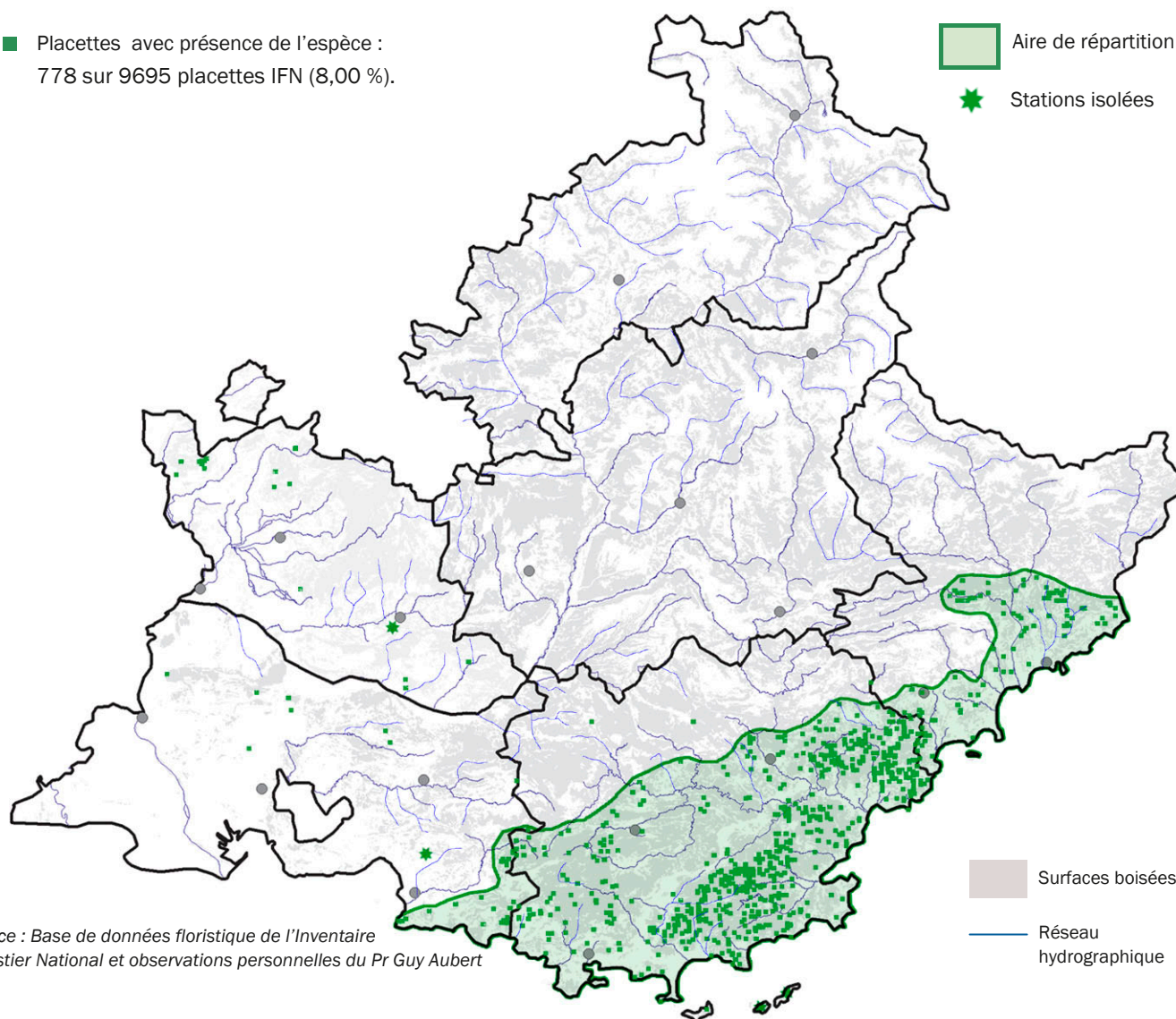
# Arbousier

## *Arbutus unedo L.*

N° 274410

■ Placettes avec présence de l'espèce :  
778 sur 9695 placettes IFN (8,00 %).

■ Aire de répartition  
★ Stations isolées



Source : Base de données floristique de l'Inventaire Forestier National et observations personnelles du Pr Guy Aubert

### CARACTÈRES BIOLOGIQUES

- Arbrisseau à feuillage persistant de 1,50 à 3 m, mais pouvant atteindre 6 à 8 m ;
- grande longévité, 150 ans ; croissance lente ;
- floraison : automne ; l'Arbousier est un des rares végétaux qui porte en même temps des fleurs et des fruits.

### CARACTÈRES DIAGNOSTIQUES

- écorce : brun terne, se fissure et finit par s'exfolier par petites plaques ;
- jeunes rameaux rouges, rudes et poilus ;
- feuilles oblongues - lancéolées, glabres, alternes, coriaces et luisantes sur le dessus, de 5 - 11 cm de long et 1,5 - 4 cm de large ; bords du limbe dentés en scie ;
- fleurs en grappes rameuses et terminales ; la corolle de 5 à 7 mm de longueur forme un petit grelot de couleur blanchâtre, blanc verdâtre en hiver ;
- baies charnues, globuleuses, de 15 à 25 mm de diamètre, rouge vif à maturité, couvertes de tubercules pyramidaux coniques leur conférant un aspect rugueux.

