

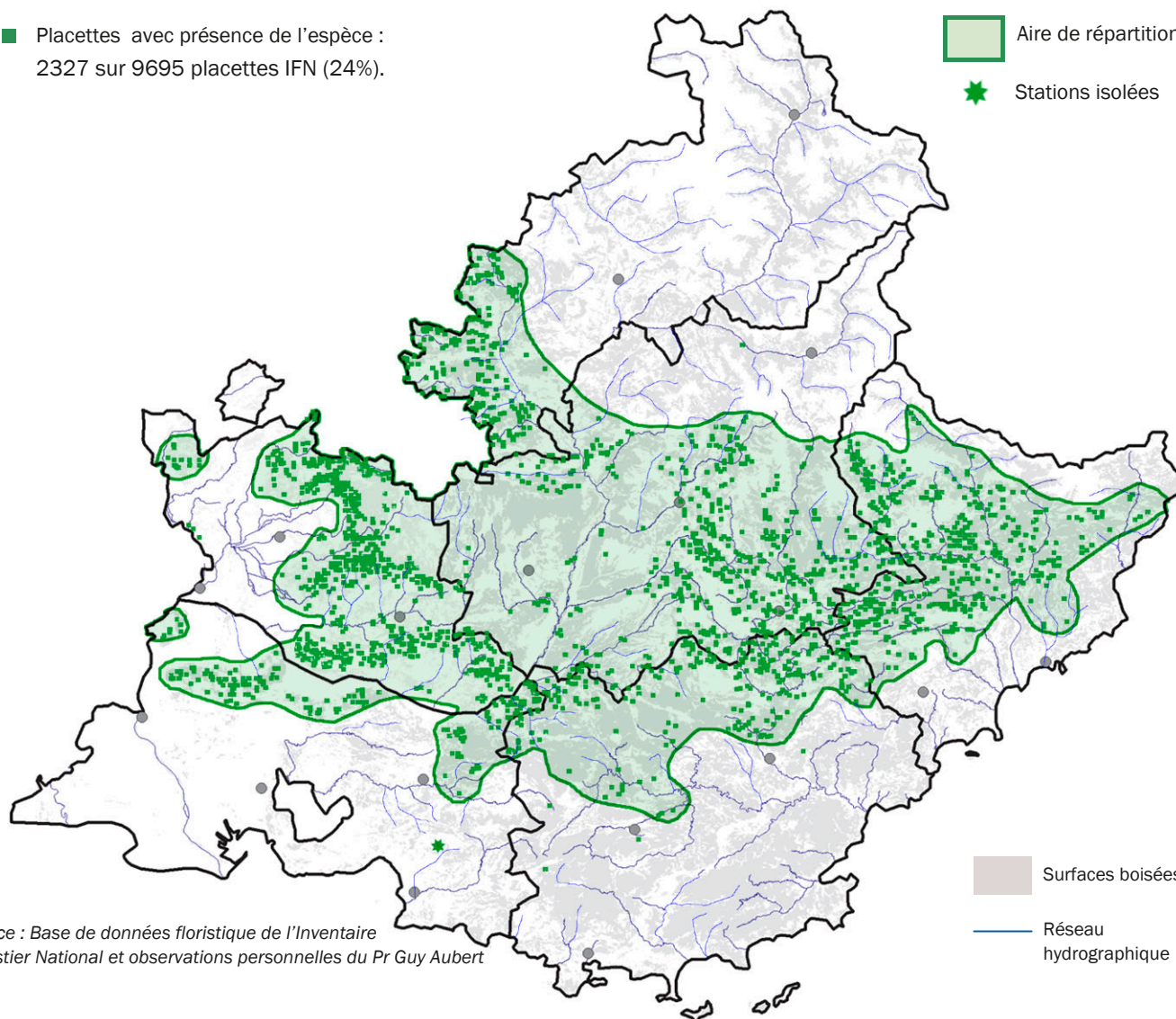
Buis

Buxus sempervirens L.

N° 274412

- Placettes avec présence de l'espèce :
2327 sur 9695 placettes IFN (24%).

- Aire de répartition
- ★ Stations isolées



Source : Base de données floristique de l'Inventaire Forestier National et observations personnelles du Pr Guy Aubert

CARACTÈRES BIOLOGIQUES

- arbuste de 1-5 m ; mésophanérophyte ; **sempervirente** ;
- longévité : 100-600 ans ; croissance lente ; se marcotte naturellement ;
- monoïque ; floraison : mars à avril ; pollinisée par les insectes.

CARACTÈRES DIAGNOSTIQUES

- écorce gris-beige à **petites écailles caduques** ;
- jeunes rameaux **jaunâtres**, finement pubescents, opposés, à **4 angles** ;
- feuilles opposées, **coriaces**, petites (longues de 10-25 mm), ovales, **plus ou moins bombées, vert foncé et brillantes dessus**, mates et plus claires dessous, à très court pétiole ;
- fleurs petites, verdâtres, groupées en petits bouquets à l'aisselle des feuilles, les mâles entourant les femelles ;
- **capsules sessiles** à 3 loges et **3 cornes**, vertes puis brunes ; graines noires et luisantes.

