

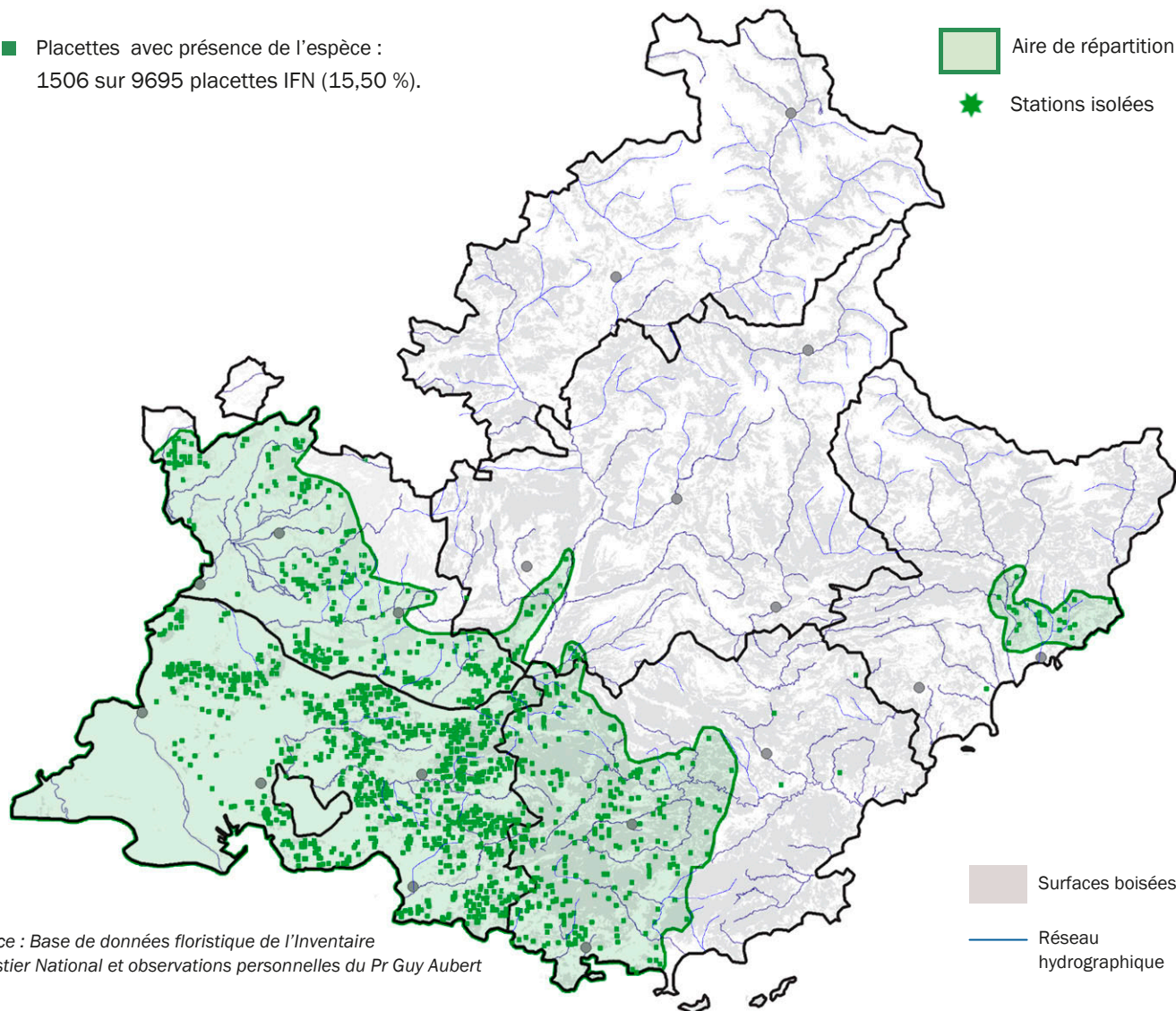
Chêne kermès

Quercus coccifera L.

N° 274413

- Placettes avec présence de l'espèce :
1506 sur 9695 placettes IFN (15,50 %).

- Aire de répartition
- ★ Stations isolées



Source : Base de données floristique de l'Inventaire Forestier National et observations personnelles du Pr Guy Aubert

CARACTÈRES BIOLOGIQUES

- Arbrisseau de 0,50 à 2 m, très rarement jusqu'à 4 m, vivace, très ramifié ; persistant ;
- floraison au printemps, pollinisée par le vent ; dispersée par les animaux.

CARACTÈRES DIAGNOSTIQUES

- rameaux rigides presque piquants, enchevêtrés et persistant longtemps à l'état sec ;
- écorce d'abord lisse et brune, puis grise et finement gercée ;
- feuilles assez petites, coriaces et persistantes 2 ou 3 ans, courtement pétiolées, ovales ou oblongues, dentées et épineuses, d'un vert clair, glabres et luisantes sur les deux faces ;
- fleurs males en chatons jaunes ;
- gros glands ovoïdes avec cupule courte couverte d'écaillés piquantes.

