



PRÉFET DES  
BOUCHES-DU-RHÔNE  
Direction départementale  
des Territoires et de la Mer



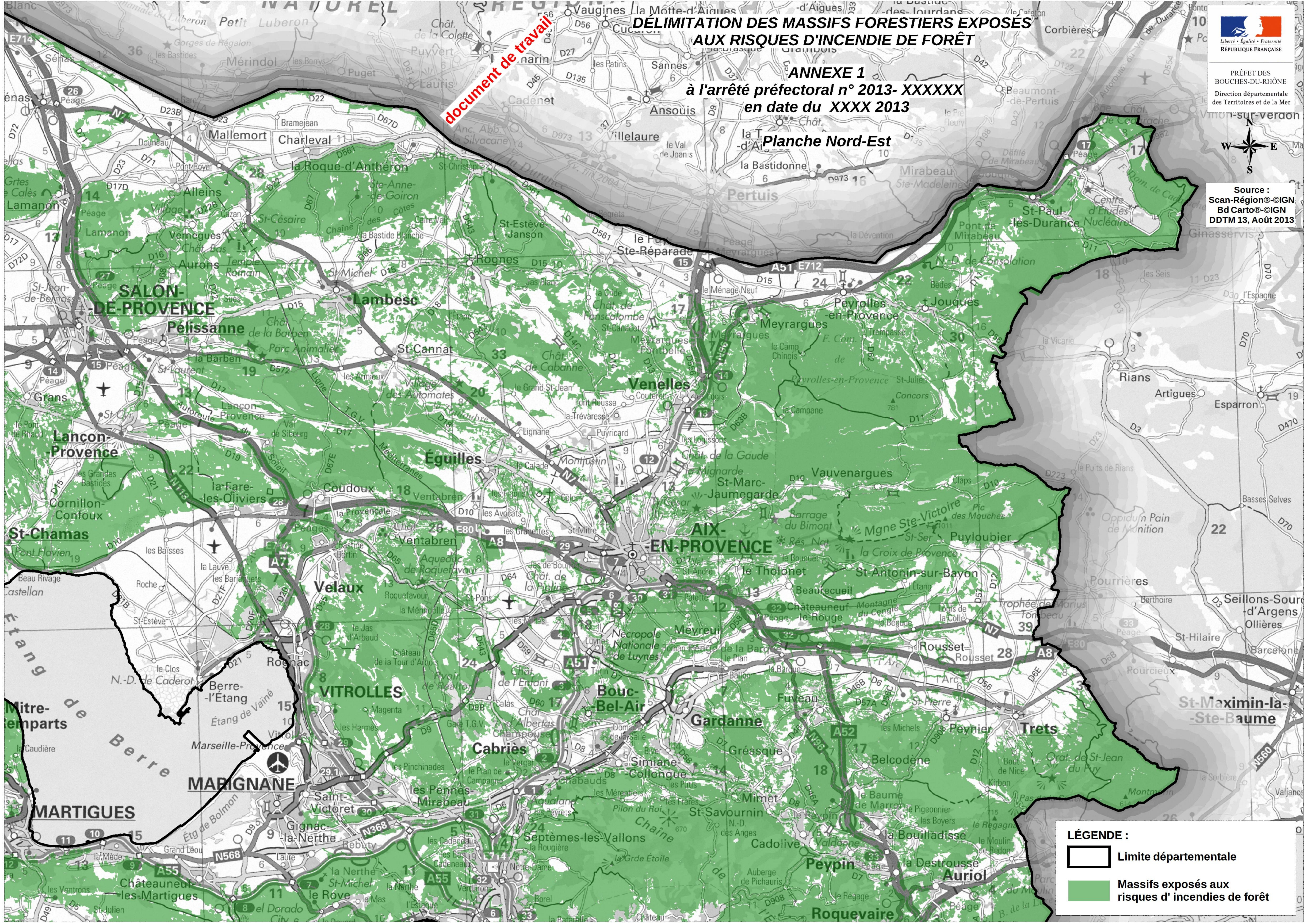
Source :  
Scan-Région©-IGN  
Bd Carto©-IGN  
DDTM 13, Août 2013

# DÉLIMITATION DES MASSIFS FORESTIERS EXPOSÉS AUX RISQUES D'INCENDIE DE FORÊT



**ANNEXE 1**  
à l'arrêté préfectoral n° 2013- XXXXX  
en date du XXXX 2013

**Planche Nord-Est**

**document de travail**



**LÉGENDE :**

-  Limite départementale
-  Massifs exposés aux risques d'incendies de forêt