



PRÉFET DES BOUCHES-DU-RHÔNE
Direction départementale des Territoires et de la Mer

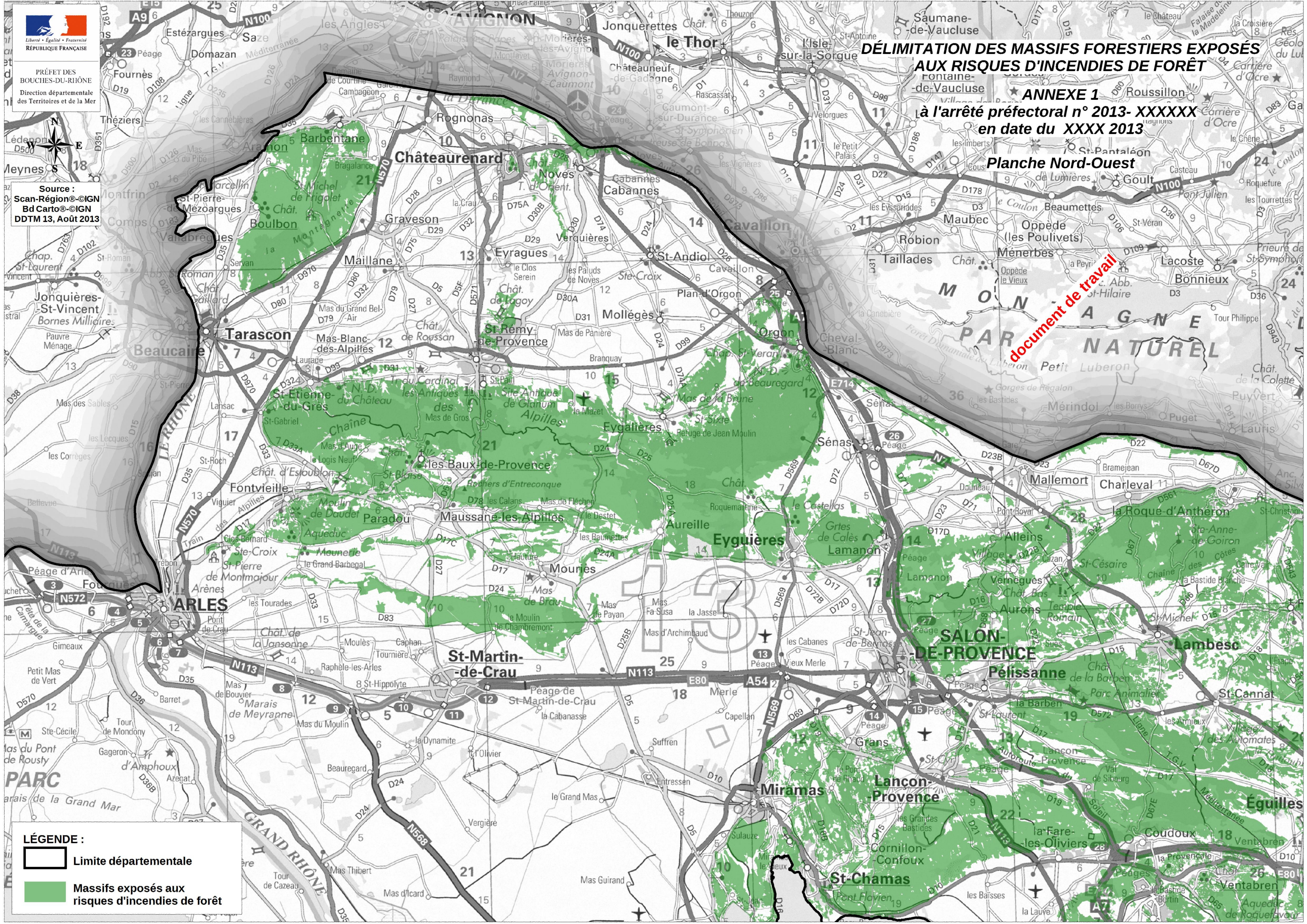


Source :
Scan-Région ©IGN
Bd Cartho ©IGN
DDTM 13, Août 2013

**DÉLIMITATION DES MASSIFS FORESTIERS EXPOSÉS
AUX RISQUES D'INCENDIES DE FORÊT**
ANNEXE 1
à l'arrêté préfectoral n° 2013- XXXXX
en date du XXXX 2013

Planche Nord-Ouest

document de travail



LÉGENDE :

- Limite départementale
- Massifs exposés aux risques d'incendies de forêt