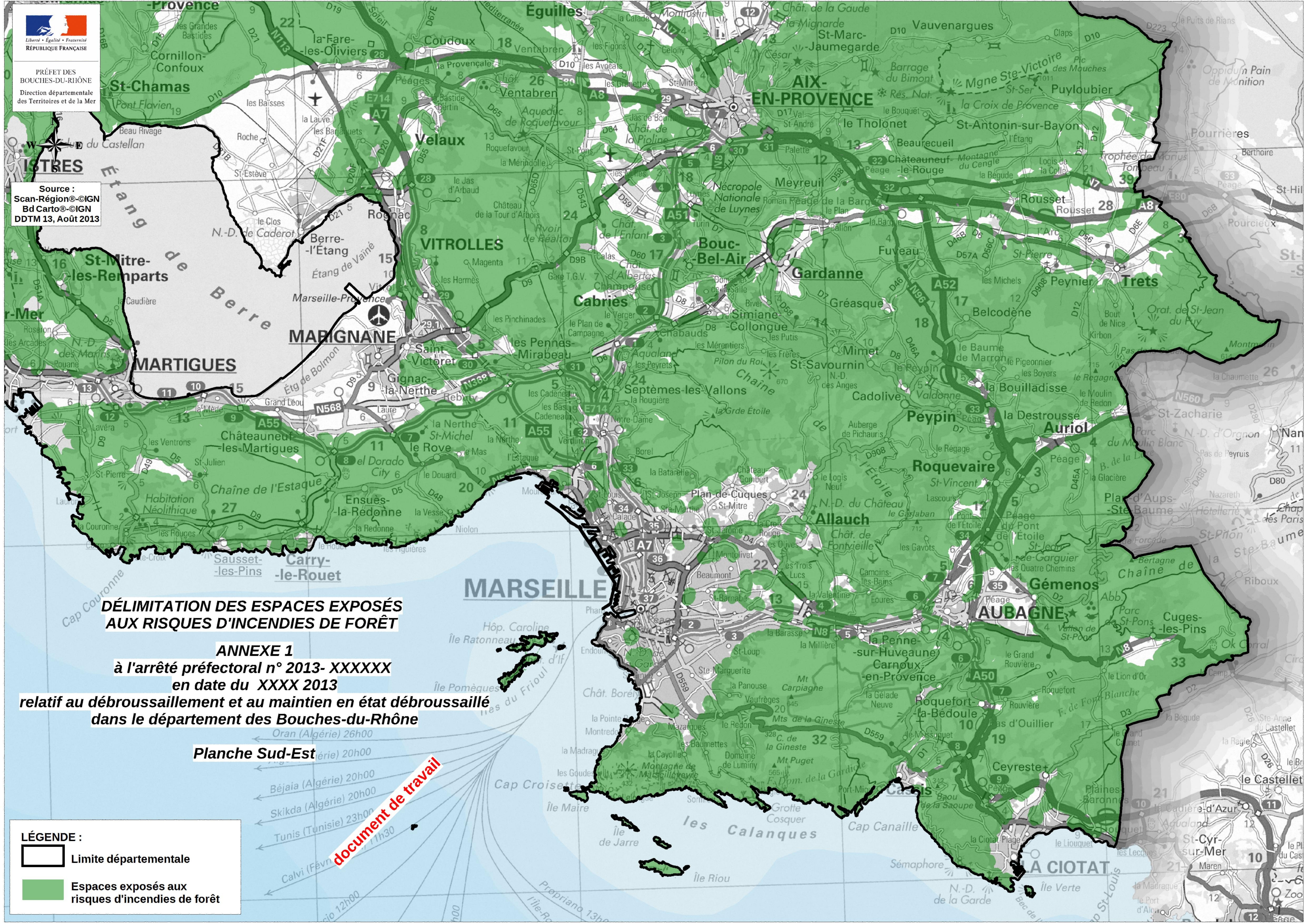


Source :
Scan-Région®-IGN
Bd Carto®-IGN
DDTM 13, Août 2013



**DÉLIMITATION DES ESPACES EXPOSÉS
AUX RISQUES D'INCENDIES DE FORÊT**



ANNEXE 1

à l'arrêté préfectoral n° 2013- XXXXX
en date du XXXX 2013

relatif au débroussaillage et au maintien en état débroussaillé
dans le département des Bouches-du-Rhône

Planche Sud-Est

LÉGENDE :

-  Limite départementale
-  Espaces exposés aux risques d'incendies de forêt

document de travail

- ← Oran (Algérie) 26h00
- ← Béjaïa (Algérie) 20h00
- ← Skikda (Algérie) 20h00
- ← Tunis (Tunisie) 23h00
- ← Calvi (Corse) 11h30
- ← Ajaccio 12h00
- ← Propriano 13h00