

La filière bois énergie dans les Alpes

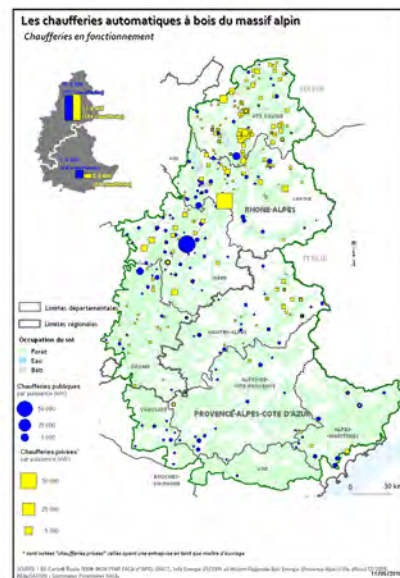
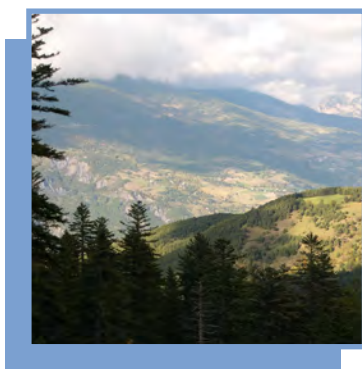
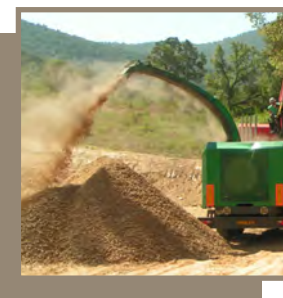
Le bois énergie dans le massif alpin en 2010

- 61 fournisseurs de combustible dont 38 proposent des plaquettes forestières.
- 175 chaufferies automatiques à bois dans les Alpes.
- 112 000 m³ de plaquettes forestières consommées dans les Alpes.

Objectifs

- 300 chaufferies bois.
- 400 emplois induits par la filière bois énergie.
- 240 000 tonnes de plaquettes forestières.

Une véritable organisation territoriale du bois énergie se structure dans les Alpes.



Une dynamique en marche!

- Des Plans d'approvisionnement territoriaux permettent aux élus des territoires de concrétiser des circuits courts d'approvisionnement.
- La création de plateformes de conditionnement par les collectivités et les entreprises viennent accroître la production de plaquettes forestières.
- Les territoires organisent la mobilisation de la ressource au travers de projets de dessertes structurantes associant les acteurs publics et privés.
- Des entreprises investissent dans la production de granulés et plaquettes forestières en cohérence avec les politiques forestières territoriales.

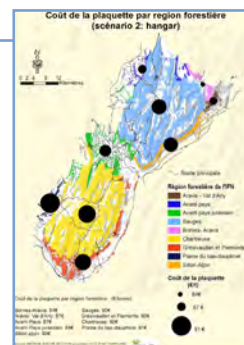
Bilan à mi parcours des projets bois énergie financés par la CIMA POIA.

Exemples de projets soutenus par la CIMA/POIA

Chambéry Métropole - Plan d'approvisionnement territorial (73)

Le PAT permet d'évaluer la ressource, le prix de mobilisation et la consommation en bois énergie sur un territoire. C'est un outil qui donne à l'élu les moyens de structurer localement la filière bois énergie et d'exercer ainsi son rôle d'aménageur du territoire.»

Jean-Claude Monin, Vice président de la Communauté d'agglomération Chambéry Métropole



Communauté de communes d'Embrun - Plateforme de stockage (05)



«Suite au Plan d'approvisionnement territorial, la communauté de communes de l'Embrunais s'est engagée dans la construction d'une plateforme de stockage de bois décheté. Elle assure ainsi à ses habitants une offre énergétique économe, écologique et créatrice d'emplois locaux.»

Chantal Eymeoud, Présidente de la Communauté de communes de l'Embrunais.

Alpes Sud Isère - Création d'un réseau de producteur de bois énergie (38)

«Le projet est la concrétisation du PAT. Il s'agit de fédérer les producteurs locaux y compris les agriculteurs autour de la construction d'une offre «bois énergie» en circuit court et ainsi répondre à la demande émergente sur le territoire.»

Emmanuel SERRE, Vice président du CDRA Alpes Sud Isère

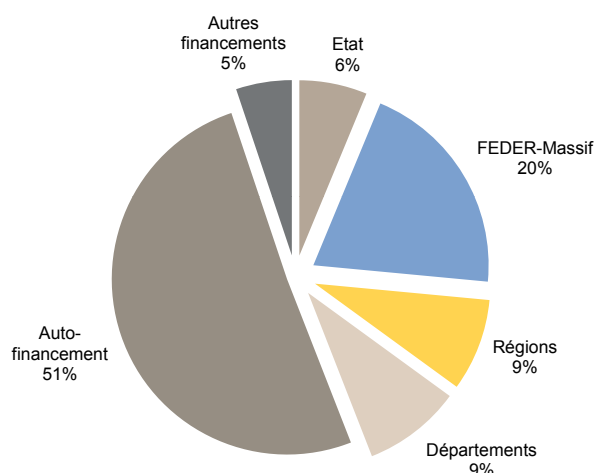


Résultats et bilan d'étape (mars 2010)

Impacts directs

- 7 Plans d'approvisionnement territoriaux (PAT) réalisés.
- 3 plateformes de stockage bois énergie.
- 38 342 m³/an de plaquettes forestières mobilisés.

Répartition des financements



Source : Communes forestières 2010