

Point des défoliations de la pyrale du buis (*Cydalima perspectalis*) en forêt Pour les régions Occitanie et Provence Alpes Côte d'Azur

L'information technique n°87 du pôle Santé des Forêts Sud Est a permis de faire le point sur les foyers de pyrales du buis signalés en forêt en début d'été 2017.

Etant donné la forte augmentation des signalements, la présente information permet d'évaluer la situation en fin d'été.

Une forte augmentation des signalements

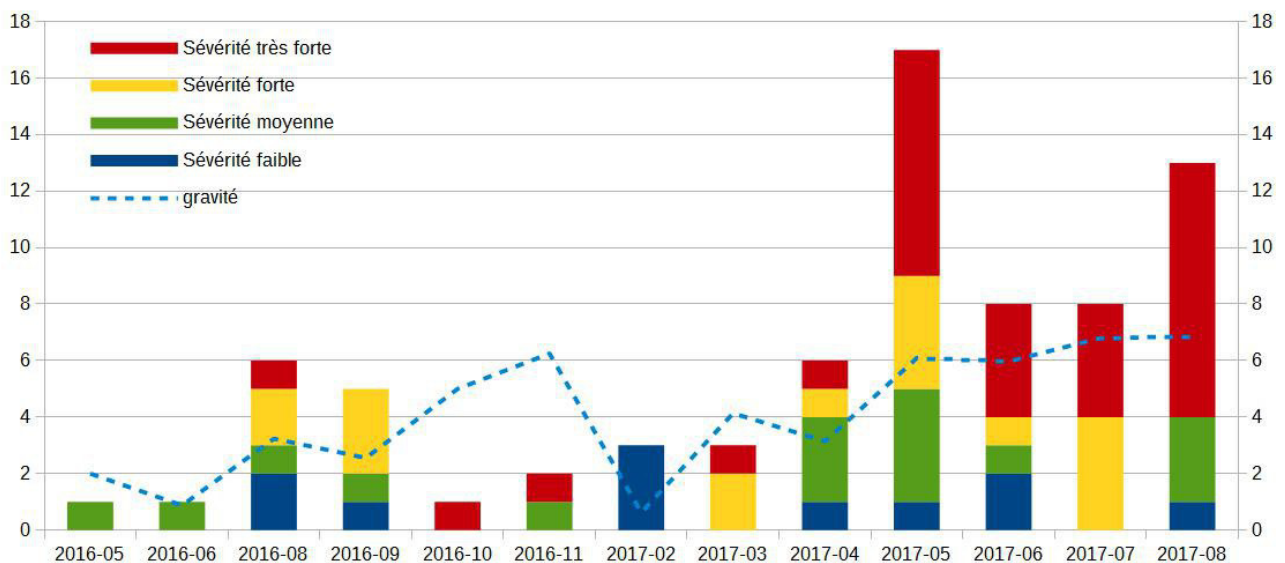
Dans le courant de l'été, les signalements de défoliations liées à la pyrale du buis ont fortement augmenté. En effet, après le vol de la mi juin, les chenilles ont été plus discrètes jusqu'à l'apparition de la deuxième génération qui a causé des dégâts très visibles sur l'ouest de l'Hérault, l'Aveyron et les Alpes Maritimes. Cette défoliation se poursuit jusqu'au deuxième vol qui a eu lieu courant août.

Il faut noter que ces défoliations sont, pour la plupart, cantonnées à des sous bois et des fonds de vallon, où les insectes trouvent une fraîcheur qui leur semble favorable.

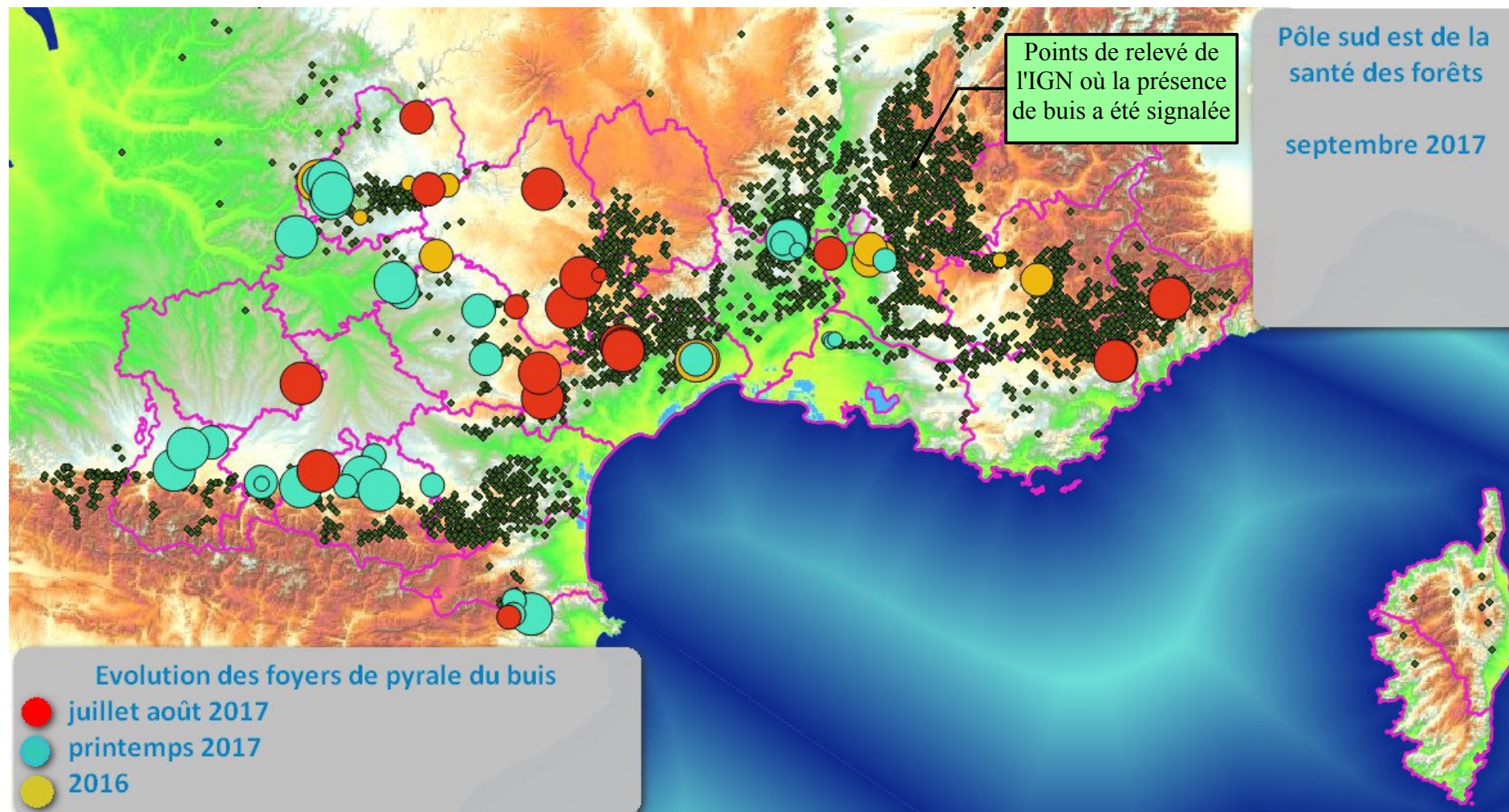
Sur les stations les plus exposées à la sécheresse, des rougissements des buis dûs au stress hydrique peuvent parfois être confondus avec le premier stade de la défoliation des buis. En effet, les jeunes chenilles effectuent un décapage de la feuille, cette consommation incomplète donne au buis une couleur jaune paille.

Evolution des signalements de pyrale du buis

Dans les forêts de PACA et d'Occitanie



Cartographie des foyers de pyrale du buis dans les forêts de l'inter-région Sud Est



Pour tout renseignement ou diagnostic, les propriétaires et gestionnaires forestiers sont invités à contacter le correspondant-observateur de leur département dont les coordonnées sont disponibles sur le site de la [DRAAF PACA](#)