



## Avancement de la certification PEFC en Provence-Alpes-Côte d'Azur

Bilan au 30/09/2009

**PEFC Provence-Alpes-Côte d'Azur**

Pavillon du Roy René  
CD 7 – Valabre  
13120 Gardanne

Tél. : 04 42 65 78 14 / Fax : 04 42 51 03 88 / Email : [pefc@ofme.org](mailto:pefc@ofme.org)

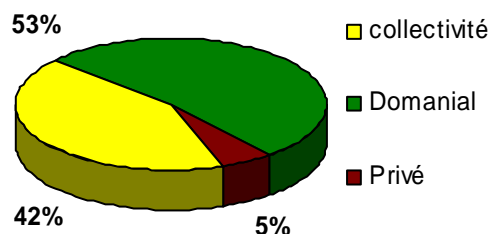
Remarque : pour l'ensemble du document, « collectivité » signifie communes et collectivités territoriales

## 1. Bilan des adhésions au 31 août 2009

198 propriétaires pour une surface totale de 229180ha sont actuellement adhérents.

➤ Nombre et surfaces des adhésions par type de propriété

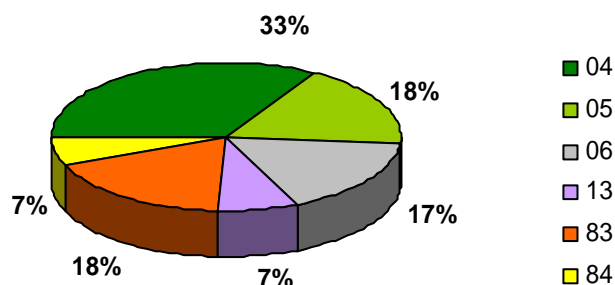
Type de propriété	Nombre	Surface	Part de la surface certifiée
collectivité	114	99769	40,7%
Domanial	1	124143	100,0%
Privé	83	12315	1,5%
<b>Total région</b>	<b>198</b>	<b>236 227</b>	<b>19,5%</b>



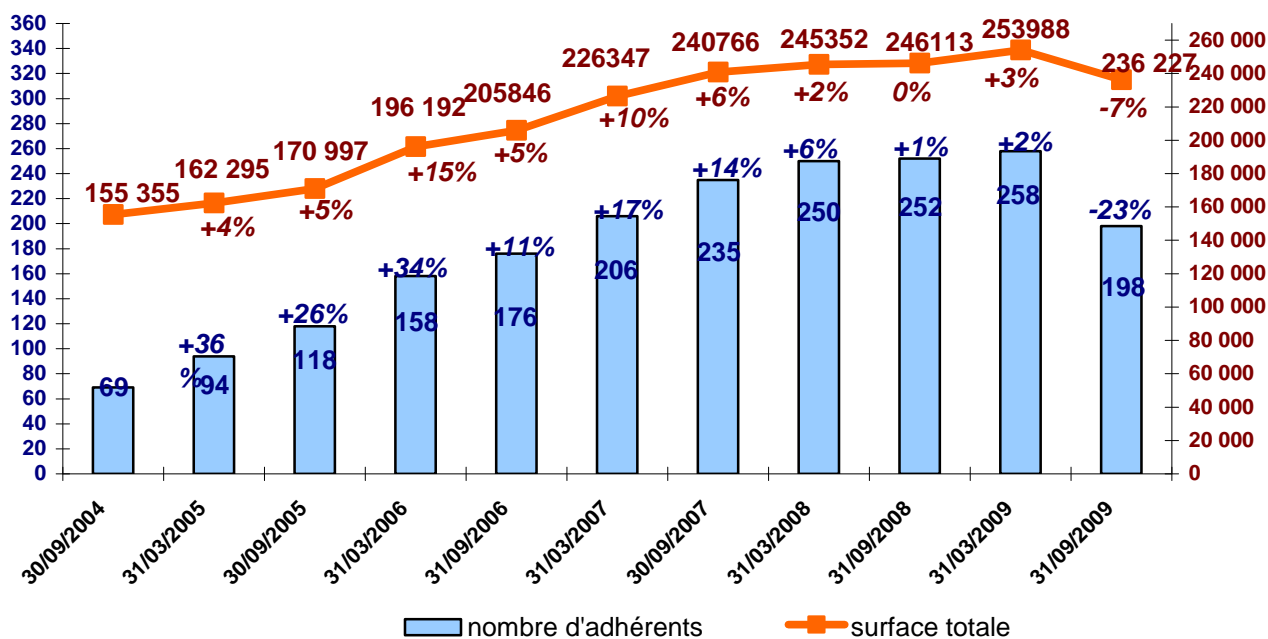
La dernière colonne donne la part de surface forestière certifiée par rapport à la surface forestière totale. Le camembert (ainsi que le suivant) donne des répartitions en surface.

➤ Nombre et surfaces des adhésions par département

Département	Nombre	Surface
Alpes-de-Haute-Provence	51	78831
Hautes-Alpes	36	42609
Alpes-Maritimes	29	40210
Bouches-du-Rhône	29	17631
Var	46	42058
Vaucluse	12	15417



## 2. Evolution des adhésions au cours des mois

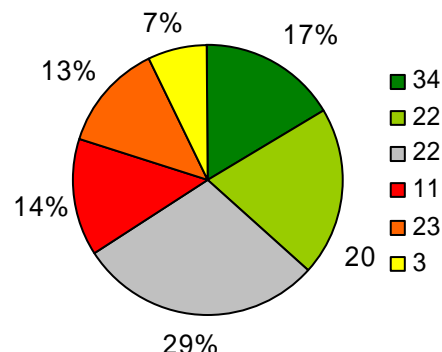


Le pourcentage sous les valeurs indique la progression par rapport au mois précédent (représenté).

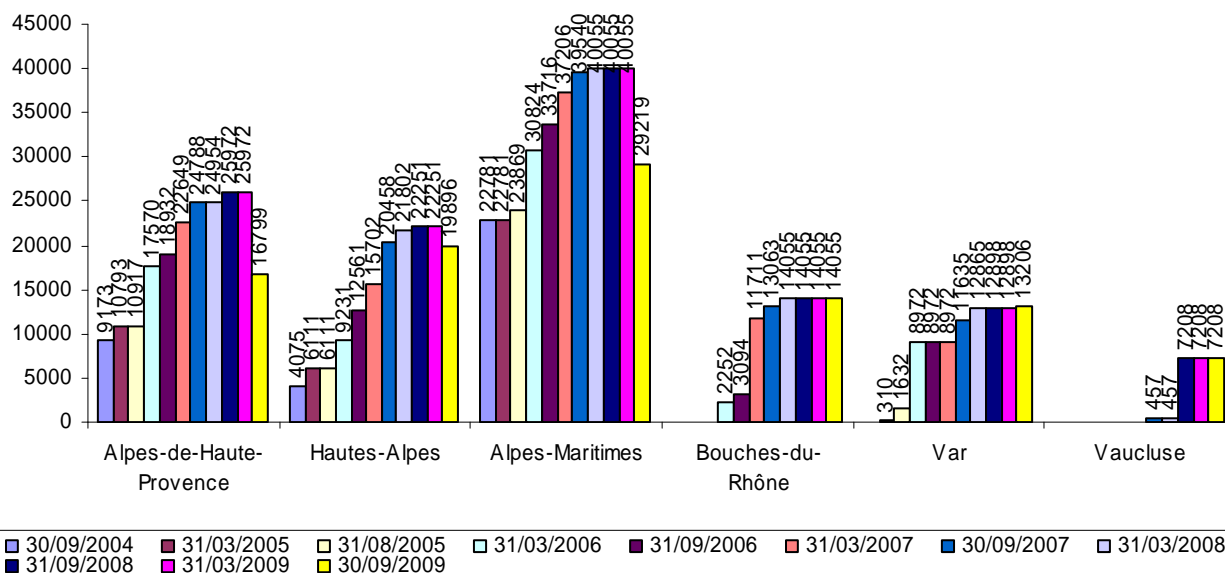
### 3. Evolution des adhésions des collectivités

➤ Nombre de collectivités adhérentes et superficie par département

Département	Nombre	Surface	Part de la surface certifiée
Alpes de Haute Provence	34	16799	28%
Hautes Alpes	22	19896	27%
Alpes Maritimes	22	29219	57%
Bouches du Rhône	11	14055	51%
Var	23	13206	31%
Vaucluse	3	7208	22%



➤ Evolution de la superficie forestière certifiée des collectivités

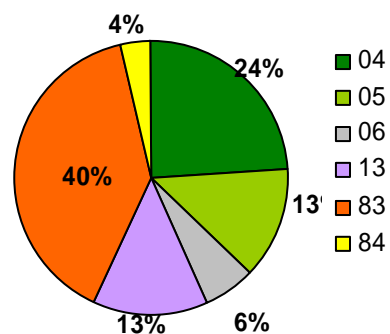


Le pourcentage représente l'augmentation par rapport à l'année précédente.

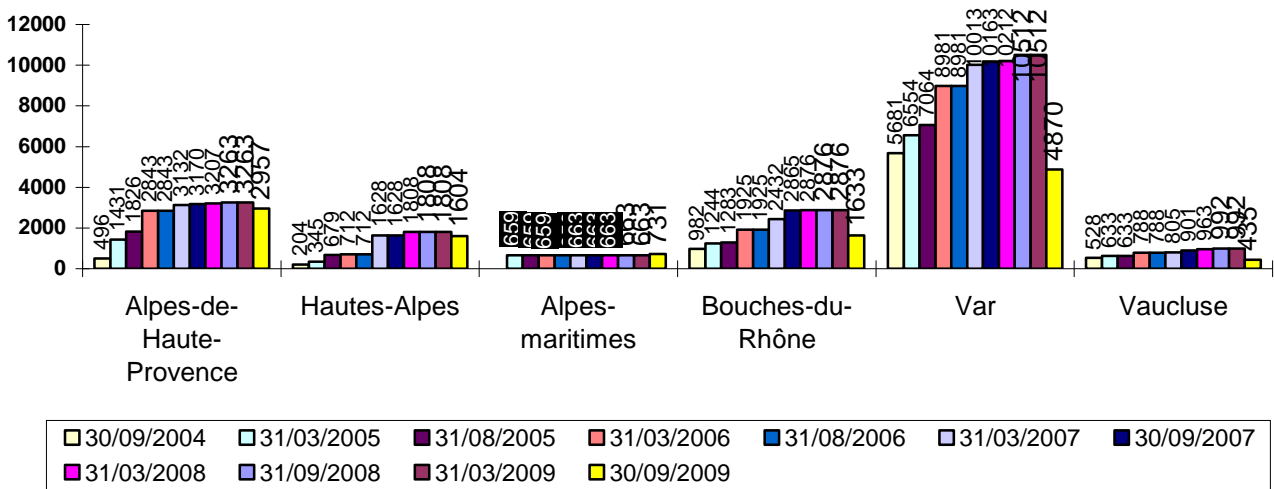
### 4. Evolution des adhésions des propriétaires forestiers privés

➤ Nombre de propriétaires adhérents et superficie par département

Département	Nombre	Surface	Part de la surface certifiée
Alpes de Haute Provence	16	2957	1,5%
Hautes Alpes	13	1604	2,1%
Alpes Maritimes	6	731	0,6%
Bouches du Rhône	17	1633	2,2%
Var	22	4870	1,7%
Vaucluse	8	435	0,5%



➤ Evolution de la superficie privée certifiée



Le pourcentage représente l'augmentation par rapport à l'année précédente.

➤ Liste des adhérents

Licence	Nom	Prenom	Nature Forêt	Ville
PEFC/10-21-19/001	ONF	-	Domaniale	Aix en Provence cedex 02
PEFC/10-21-19/015	-	-	Communale	Moulinet
PEFC/10-21-19/016	-	-	Communale	Chorges
PEFC/10-21-19/025	MARGARITORA	Alain	Communale	Bollène-Vésubie (La)
PEFC/10-21-19/030	Burro	Paul	Communale	Belvédère
PEFC/10-21-19/044	GASTAUD	Bernard	Communale	Brigue (La)
PEFC/10-21-19/048	MARIA	Roger	Communale	Clans
PEFC/10-21-19/073	-	-	Communale	Moriez
PEFC/10-21-19/075	-	-	Communale	Lambruisse
PEFC/10-21-19/076	-	-	Communale	Val (Le)
PEFC/10-21-19/077	-	-	Communale	Thorame-Haute
PEFC/10-21-19/078	BOYER	René	Privée	Isle-sur-la-Sorgue (L)
PEFC/10-21-19/080	-	-	Communale	Baratier
PEFC/10-21-19/081	TRANCHECOSTE	Olivier	Privée	Saint-Maximin-la-Sainte-Baume
PEFC/10-21-19/082	-	-	Communale	Argentières-la-Bessée (L)
PEFC/10-21-19/083	GAS	Henri	Privée	Brignoles
PEFC/10-21-19/084	VARRONE	Jacques	Privée	THORENC
PEFC/10-21-19/085	VARRONE	Jean Dominique	Privée	THORENC
PEFC/10-21-19/086	VARRONE	Jacques	Privée	THORENC
PEFC/10-21-19/087	VARRONE	Jacques	Privée	THORENC
PEFC/10-21-19/088	-	-	Communale	VILLARD LOUBIERE
PEFC/10-21-19/089	De Lacheisserie	René Hugues	Privée	Ganagobie
PEFC/10-21-19/090	FAVRE	Pierre et Geneviève	Privée	Mondragon

PEFC/10-21-19/091	FAVRE - JOSELME	Nicole	Privée	Mondragon
PEFC/10-21-19/092	REVOL	Alain	Privée	Chesnay (Le)
PEFC/10-21-19/093	BOURDON	Marc	Privée	Bordeaux
PEFC/10-21-19/094	GARCIN	Andrée	Privée	Chabestan
PEFC/10-21-19/095	-	-	Communale	Beuil
PEFC/10-21-19/096	CHAZEAU	Colette	Privée	EOURRES
PEFC/10-21-19/098	-	-	Communale	LES THUILES
PEFC/10-21-19/099	Vuylsteek	Gérald	Privée	Fox-Amphoux
PEFC/10-21-19/100	-	-	Communale	Garde-Freinet (La)
PEFC/10-21-19/101	BELLOT	Henri	Privée	Baratier
PEFC/10-21-19/102	ANGELVIN	Guy	Privée	Valensole
PEFC/10-21-19/103	TIRAND	Marcel	Privée	Aubagne
PEFC/10-21-19/104	DE MONTREMY	Benthilde	Privée	Brignoles
PEFC/10-21-19/105	BRADSTOCK	David	Privée	Saint-Rémy-de-Provence
PEFC/10-21-19/106	-	-	Collectivité (conseils généraux et régionaux)	GAP Cedex
PEFC/10-21-19/107	GABERT	Marc et Renée	Privée	Serres
PEFC/10-21-19/108	-	-	Communale	THORAME BASSE
PEFC/10-21-19/109	-	-	Communale	LA MOTTE DU CAIRE
PEFC/10-21-19/110	-	-	Communale	SISTERON CEDEX
PEFC/10-21-19/111	-	-	Communale	Malijai
PEFC/10-21-19/112	-	-	Communale	Valensole
PEFC/10-21-19/113	AUBERT	Pierre	Privée	LE BRUSQUET
PEFC/10-21-19/114	DE ROCCA SERRA	Patrice	Privée	Grambois
PEFC/10-21-19/115	LAGIER	Guy	Privée	Meyreuil
PEFC/10-21-19/116	MORAND DE JOUFFREY	Sabine	Privée	Valensole
PEFC/10-21-19/117	-	-	Communale	Correns
PEFC/10-21-19/118	-	-	Communale	LES ARCS
PEFC/10-21-19/119	BRAMOULLE	Gérard	Privée	Venelles
PEFC/10-21-19/120	ROZAN	François	Privée	Rueil-Malmaison
PEFC/10-21-19/121	-	-	Communale	Aspremont
PEFC/10-21-19/122	-	-	Communale	Lurs
PEFC/10-21-19/123	-	-	Communale	Trigance
PEFC/10-21-19/124	-	-	Communale	Moissac-Bellevue
PEFC/10-21-19/125	-	-	Communale	Châteauvieux
PEFC/10-21-19/126	-	-	Communale	Villeneuve
PEFC/10-21-19/127	FOLCOT	Roger	Privée	Cuges-les-Pins
PEFC/10-21-19/128	-	-	Communale	Bellaffaire
PEFC/10-21-19/129	-	-	Communale	Isola
PEFC/10-21-19/130	-	-	Communale	Pontis
PEFC/10-21-19/131	-	-	Communale	Vachères
PEFC/10-21-19/132	MARTEL	Alain et Jean Marie	Privée	Saint-André-les-Alpes
PEFC/10-21-19/133	-	-	Communale	Seyne
PEFC/10-21-19/134	-	-	Communale	Mées (Les)
PEFC/10-21-19/135	-	-	Communale	SAINT REMY DE PROVENCE
PEFC/10-21-19/136	-	-	Privée	SEPTEMES LES VALLONS

PEFC/10-21-19/137	-	-	Communale	Saint-Martin-d Entraunes
PEFC/10-21-19/138	-	-	Communale	LES OMERGUES
PEFC/10-21-19/139	-	-	Communale	LUCERAM
PEFC/10-21-19/140	-	-	Communale	Amirat
PEFC/10-21-19/141	DE LANVERSIN	Suzel	Privée	SAINT MAXIMIN
PEFC/10-21-19/142	-	-	Communale	Saint Zacharie
PEFC/10-21-19/143	-	-	Communale	Gonfaron
PEFC/10-21-19/144	-	-	Communale	FLASSANS SUR ISSOLE
PEFC/10-21-19/145	-	-	Communale	LE LUC
PEFC/10-21-19/146	-	-	Communale	Grasse
PEFC/10-21-19/147	-	-	Communale	Cotignac
PEFC/10-21-19/148	-	-	Communale	SAINT ETIENNE DU GRES
PEFC/10-21-19/149	-	-	Communale	St Etienne de Tinée
PEFC/10-21-19/150	-	-	Communale	Guillestre
PEFC/10-21-19/151	CAPITTI	Francis	Privée	Peynier
PEFC/10-21-19/152	SAMAT	André	Privée	Peynier
PEFC/10-21-19/153	MONTAGNE	Vincent	Privée	Paris
PEFC/10-21-19/154	DU CHAFFAUT	Gilles	Privée	GREOUX LES BAINS
PEFC/10-21-19/155	MOLLE	Michel	Privée	MEOUNES
PEFC/10-21-19/156	ARTIGUES	Simone et Jacques	Privée	Signes
PEFC/10-21-19/157	NATTA	Maurice	Privée	Forcalqueiret
PEFC/10-21-19/158	TENDILLE	Frederic	Privée	Gassin
PEFC/10-21-19/159	POLGE	Jean Louis	Privée	Gap
PEFC/10-21-19/160	MARROU	Edouard	Privée	Antonaves
PEFC/10-21-19/161	DIAS-RIBEIRO	Paula	Privée	Pierrevert
PEFC/10-21-19/162	BOASSO - NATTA	Jean Marie	Privée	Annecy
PEFC/10-21-19/163	-	-	Communale	Montgenèvre
PEFC/10-21-19/164	-	-	Communale	Saint-Étienne-en- Dévoluy
PEFC/10-21-19/165	-	-	Communale	Sigale
PEFC/10-21-19/166	-	-	Communale	Valdeblore
PEFC/10-21-19/167	-	-	Communale	Venelles
PEFC/10-21-19/168	-	-	Communale	Esparron-de-Verdon
PEFC/10-21-19/169	-	-	Communale	Montjustin
PEFC/10-21-19/170	CHASTEL	Georges	Privée	Orpierre
PEFC/10-21-19/171	-	-	Communale	Verdaches
PEFC/10-21-19/172	-	-	Communale	Authon
PEFC/10-21-19/173	COTTE	Pierre	Privée	Gap
PEFC/10-21-19/174	-	-	Communale	Beaurecueil
PEFC/10-21-19/175	-	-	Communale	Roche-de-Rame (La)
PEFC/10-21-19/176	-	-	Communale	Meyrargues
PEFC/10-21-19/177	-	-	Communale	Saorge
PEFC/10-21-19/178	-	-	Communale	Villars-Colmars
PEFC/10-21-19/179	-	-	Communale	Saint-Vincent-les- Forts
PEFC/10-21-19/180	GAS	Jean	Privée	Toulon
PEFC/10-21-19/181	-	-	Collectivité (conseils généraux et régionaux)	Marseille Cedex 20

PEFC/10-21-19/182	DE BEAUREGARD	Robert	Privée	LA ROCHE SUR YON
PEFC/10-21-19/183	-	-	Communale	Clumanc
PEFC/10-21-19/184	-	-	Communale	Roubion
PEFC/10-21-19/185	DOUBLE	Christian	Privée	SAINT CANNAT
PEFC/10-21-19/186	VALETTE	Jean Christophe	Privée	SURESNES
PEFC/10-21-19/187	-	-	Communale	PIEGUT
PEFC/10-21-19/188	-	-	Communale	Jausiers
PEFC/10-21-19/189	-	-	Communale	Barcelonnette
PEFC/10-21-19/190	RICARD	Giselle	Privée	Freissinouse (La)
PEFC/10-21-19/191	-	-	Communale	Salignac
PEFC/10-21-19/192	-	-	Privée	Sigottier
PEFC/10-21-19/193	BERTHON	Aline	Privée	Cagnes-sur-Mer
PEFC/10-21-19/194	VADON	Georges	Privée	Aix-en-Provence
PEFC/10-21-19/195	-	-	Communale	Crévoux
PEFC/10-21-19/196	GRANET	Edmond	Privée	Aix-en-Provence
PEFC/10-21-19/197	DE STORDEUR	Arnold	Privée	Meyreuil
PEFC/10-21-19/198	GIAUSSERAN	Gilles	Privée	Peymeinade
PEFC/10-21-19/199	-	-	Communale	Saint-Marc-Jaumegarde
PEFC/10-21-19/200	SPIELMANN	Mireille	Privée	Gémenos
PEFC/10-21-19/201	-	-	Communale	Saint-Julien-en-Beauchêne
PEFC/10-21-19/202	ROUBAUD	Jean	Privée	Méounes-lès-Montrieux
PEFC/10-21-19/203	GALFARD	Régis	Privée	Allons
PEFC/10-21-19/204	MISGUICH	Jacques	Privée	Peynier
PEFC/10-21-19/205	CONTE	Ariel	Privée	Pourrières
PEFC/10-21-19/206	-	-	Communale	Faurie (La)
PEFC/10-21-19/207	ARLOT	Louis	Privée	Aureille
PEFC/10-21-19/208	-	-	Communale	Saint-Christol
PEFC/10-21-19/209	-	-	Communale	Orcières
PEFC/10-21-19/210	MOULLARD	Dominique	Privée	Aix-en-Provence
PEFC/10-21-19/211	-	-	Communale	Flayosc
PEFC/10-21-19/212	-	-	Communale	Saint-Apollinaire
PEFC/10-21-19/213	MOUREN	Roland	Privée	Châteauneuf-les-Martigues
PEFC/10-21-19/214	MICHEL	Denise	Privée	Figanières
PEFC/10-21-19/215	-	-	Communale	Séranon
PEFC/10-21-19/216	-	-	Communale	Mas (Le)
PEFC/10-21-19/217	-	-	Communale	Nans-les-Pins
PEFC/10-21-19/218	-	-	Communale	Digne-les-Bains
PEFC/10-21-19/219	-	-	Communale	Val-des-Prés
PEFC/10-21-19/220	-	-	Communale	Céreste
PEFC/10-21-19/221	-	-	Communale	Trets
PEFC/10-21-19/222	-	-	Communale	Fare-en-Champsaur (La)
PEFC/10-21-19/223	-	-	Communale	Roquebrussanne (La)
PEFC/10-21-19/224	-	-	Communale	Salernes
PEFC/10-21-19/225	-	-	Communale	Claviers
PEFC/10-21-19/226	-	-	Communale	Callas
PEFC/10-21-19/227	-	-	Communale	Tartonne
PEFC/10-21-19/228	BOUFFIER	André	Privée	Montjustin
PEFC/10-21-19/229	-	-	Communale	Bréziers

PEFC/10-21-19/230	-	-	Communale	Montfort
PEFC/10-21-19/231	-	-	Communale	Salle les Alpes (La)
PEFC/10-21-19/232	-	-	Communale	Thiéry
PEFC/10-21-19/233	-	-	Communale	Barbentane
PEFC/10-21-19/234	PAVY	Geneviève	Privée	Beaumont-de-Pertuis
PEFC/10-21-19/235	-	-	Communale	Châteaudouble
PEFC/10-21-19/236	REVALOR	Denis	Privée	Rognes
PEFC/10-21-19/237	DESNUELLE	Françoise	Privée	Nice
PEFC/10-21-19/238	VALENTIN	Louis	Privée	Cogolin
PEFC/10-21-19/239	-	-	Communale	Marie
PEFC/10-21-19/240	-	-	Communale	Avançon
PEFC/10-21-19/241	-	-	Communale	Rognac
PEFC/10-21-19/242	-	-	Communale	Robine-sur-Galabre (La)
PEFC/10-21-19/243	-	-	Communale	Crots
PEFC/10-21-19/244	HEROULT	Robert	Privée	Ampus
PEFC/10-21-19/245	-	-	Communale	Villecroze
PEFC/10-21-19/246	-	-	Privée	Lourmarin
PEFC/10-21-19/247	AUREL	Régis	Privée	Saint-André-de-Rosans
PEFC/10-21-19/248	-	-	Communale	Fox-Amphoux
PEFC/10-21-19/249	GRAILLON	Yves	Privée	Saint-André-les-Alpes
PEFC/10-21-19/250	-	-	Communale	Auriol
PEFC/10-21-19/251	-	-	Privée	Cannet (Le)
PEFC/10-21-19/252	-	-	Communale	Sault
PEFC/10-21-19/253	-	-	Communale	Bédoin
PEFC/10-21-19/254	-	-	Communale	Colmars les Alpes
PEFC/10-21-19/255	Horisberger	Aline	Privée	Cucuron
PEFC/10-21-19/256	Denier	Josette	Privée	Digne les Bains
PEFC/10-21-19/257	-	-	Communale	Valsesres
PEFC/10-21-19/258	-	-	Communale	Montfort sur Argens
PEFC/10-21-19/259	FUSSLER	Martina	Privée	Bras
PEFC/10-21-19/260	QUEF	Jean Marie	Privée	LE LUC
PEFC/10-21-19/261	GRANET	Robert	Privée	Mezel
PEFC/10-21-19/262	De SALVE-VILLEDIEU	Isabelle	Privée	Valensole
PEFC/10-21-19/263	GLUCK	Jacques	Privée	Fréjus
PEFC/10-21-19/264	GAYMARD	André	Communale	Comps sur Artuby
PEFC/10-21-19/265	Ballestra	Jacques	Communale	Escragnolles
PEFC/10-21-19/267	Boisgontier	Yves	Privée	Briançonnet