

Le Plan d'Approvisionnement Territorial CHARTRE FORESTIÈRE UBAYE – PAYS DE SEYNE



Rendu final le 18 janvier 2013



Partenaires associés à l'étude :

Données géographiques



Données chaufferies / énergie



Organismes forêt/bois



Financeurs et collectivités



Le PAT, un outil d'aide à la décision au service des élus des territoires pour la valorisation du bois énergie

Sommaire

1. Présentation générale et contexte

2. Diagnostic pour l'approvisionnement des chaufferies bois du territoire

3. Coûts de mobilisation de la plaquette forestière

4. Equipement, desserte et environnement

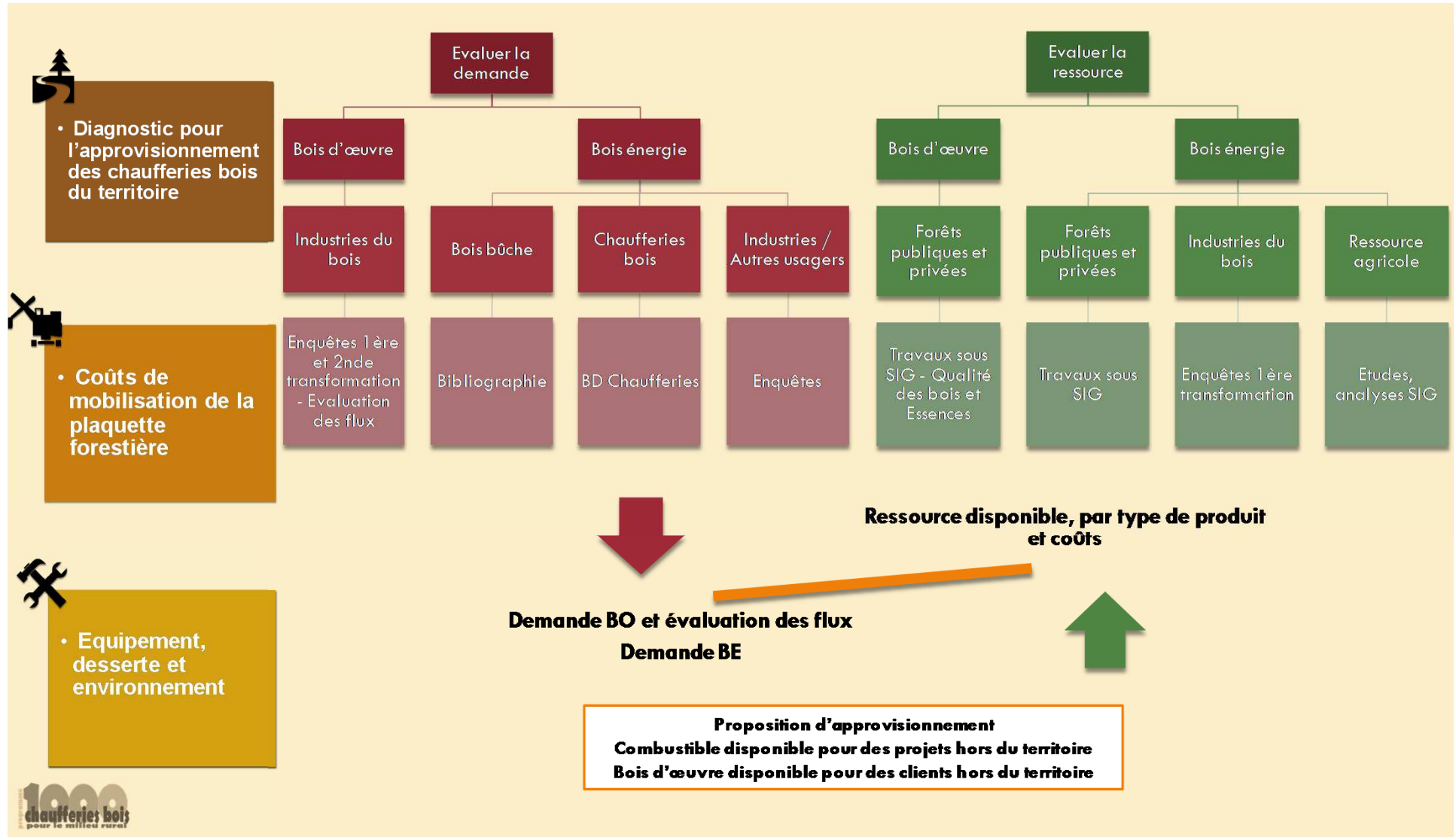
5. Bilan

Sommaire

1. Présentation générale et contexte



Contenu du PAT



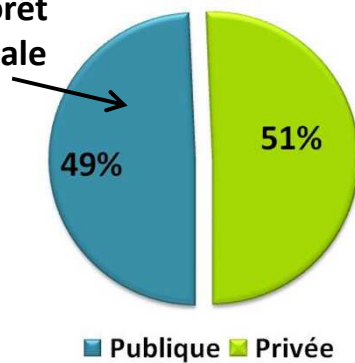


Contexte du territoire

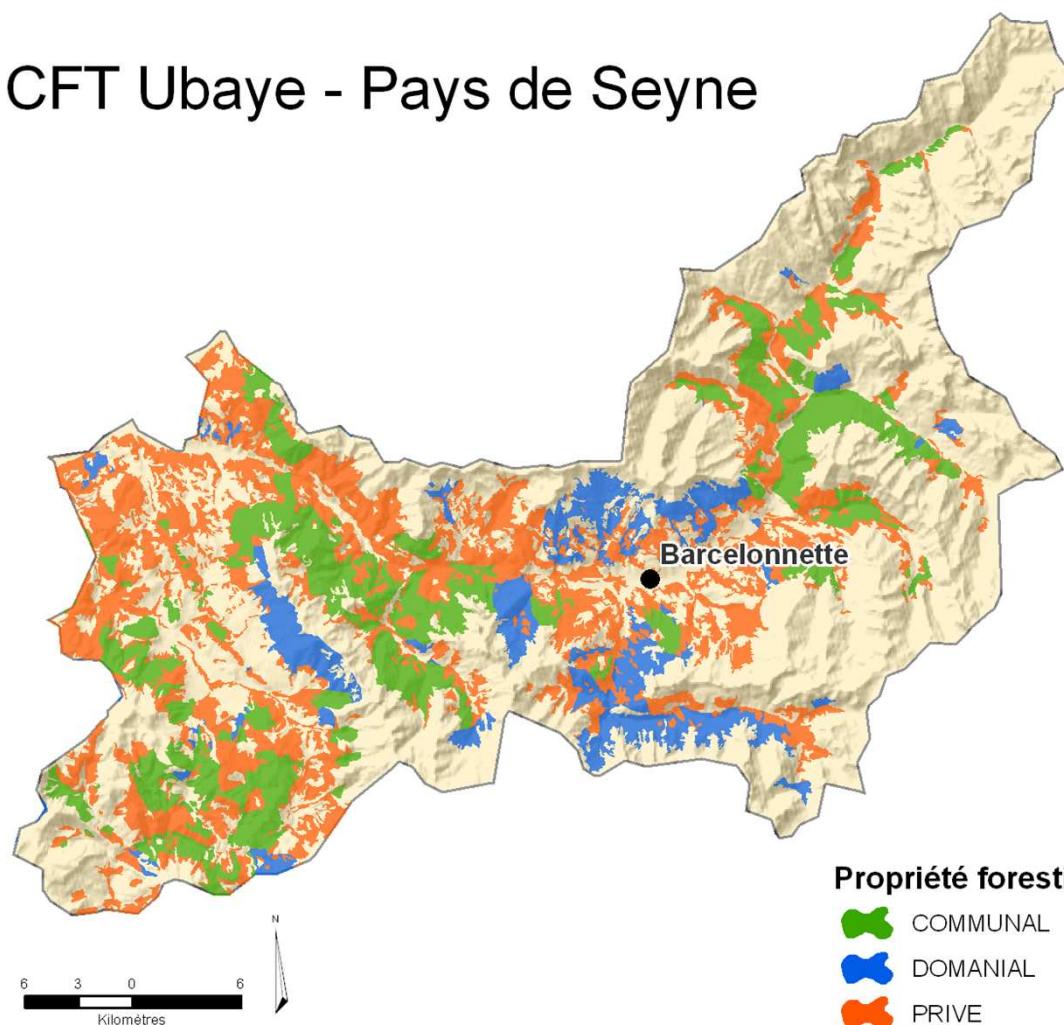
- ❑ Charte forestière Ubaye Pays de Seyne
- ❑ 24 communes
- ❑ 50 000 ha de forêts (34% de surface boisée)
- ❑ 90% de résineux

Répartition de la surface forestière par type de propriété

1/3 de la forêt est domaniale



CFT Ubaye - Pays de Seyne



Sommaire

1. Présentation générale et contexte

2. Diagnostic pour l'approvisionnement en bois énergie et en bois d'oeuvre sur le territoire



- Diagnostic pour l'approvisionnement des chaufferies bois du territoire



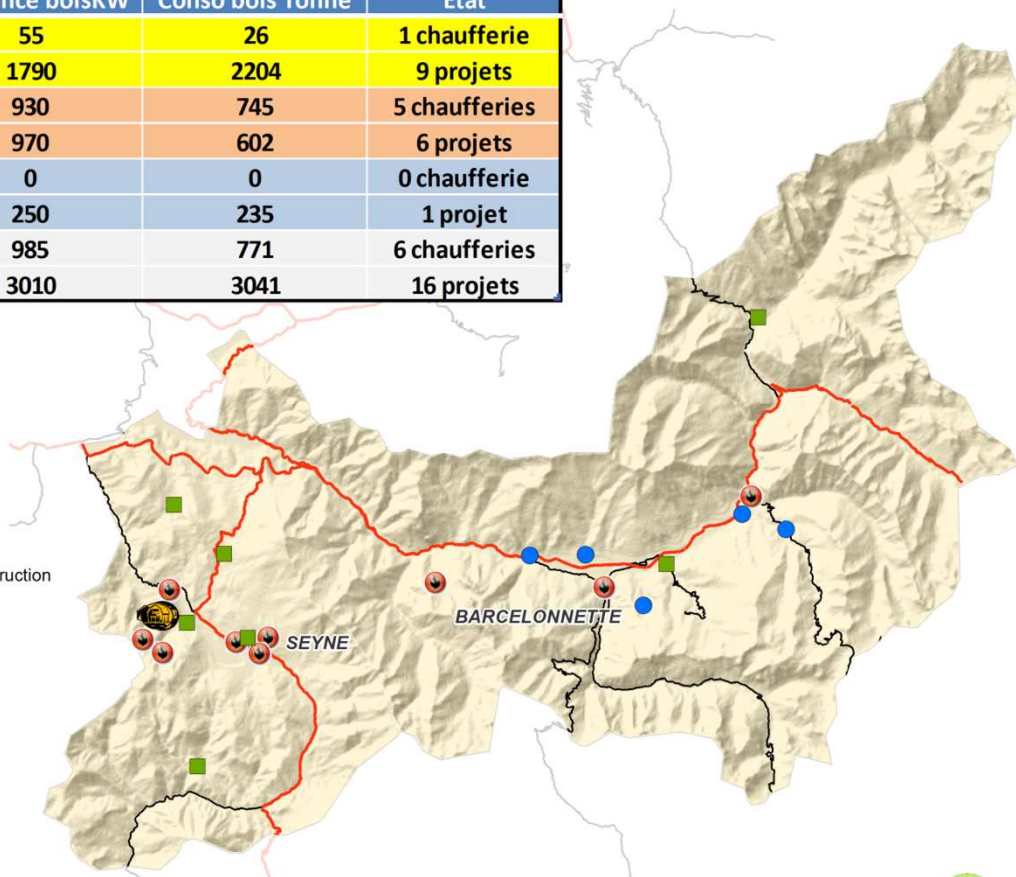
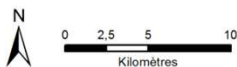
La consommation des chaufferies

Les chaufferies et hangars du territoire

Territoire	Puissance boisKW	Conso bois Tonne	Etat
Ubaye	55	26	1 chaufferie
	1790	2204	9 projets
Pays de Seyne	930	745	5 chaufferies
	970	602	6 projets
Ubaye-Serre-Ponçon	0	0	0 chaufferie
	250	235	1 projet
Total en fonctionnement	985	771	6 chaufferies
Total en projet	3010	3041	16 projets

Réalisation : W. Tissot, FNCOFOR, 09/2012

- Hangar sur le territoire (800 t à H=30%)
- Hangar extérieur au territoire
- Chaufferie en fonctionnement ou en construction
- Chaufferie en projet (bonne certitude)
- Chaufferie en projet
- Principale
- Régionale



Source : BD TOPO® - © IGN, 2010; GEOFLA® - © IGN, 2010, Communes forestières de PACA, SyllGIS®





La consommation en bois bûche

Evaluation de la consommation en bois bûche sur le territoire



~ 7 00 t/an



Consommation des scieries

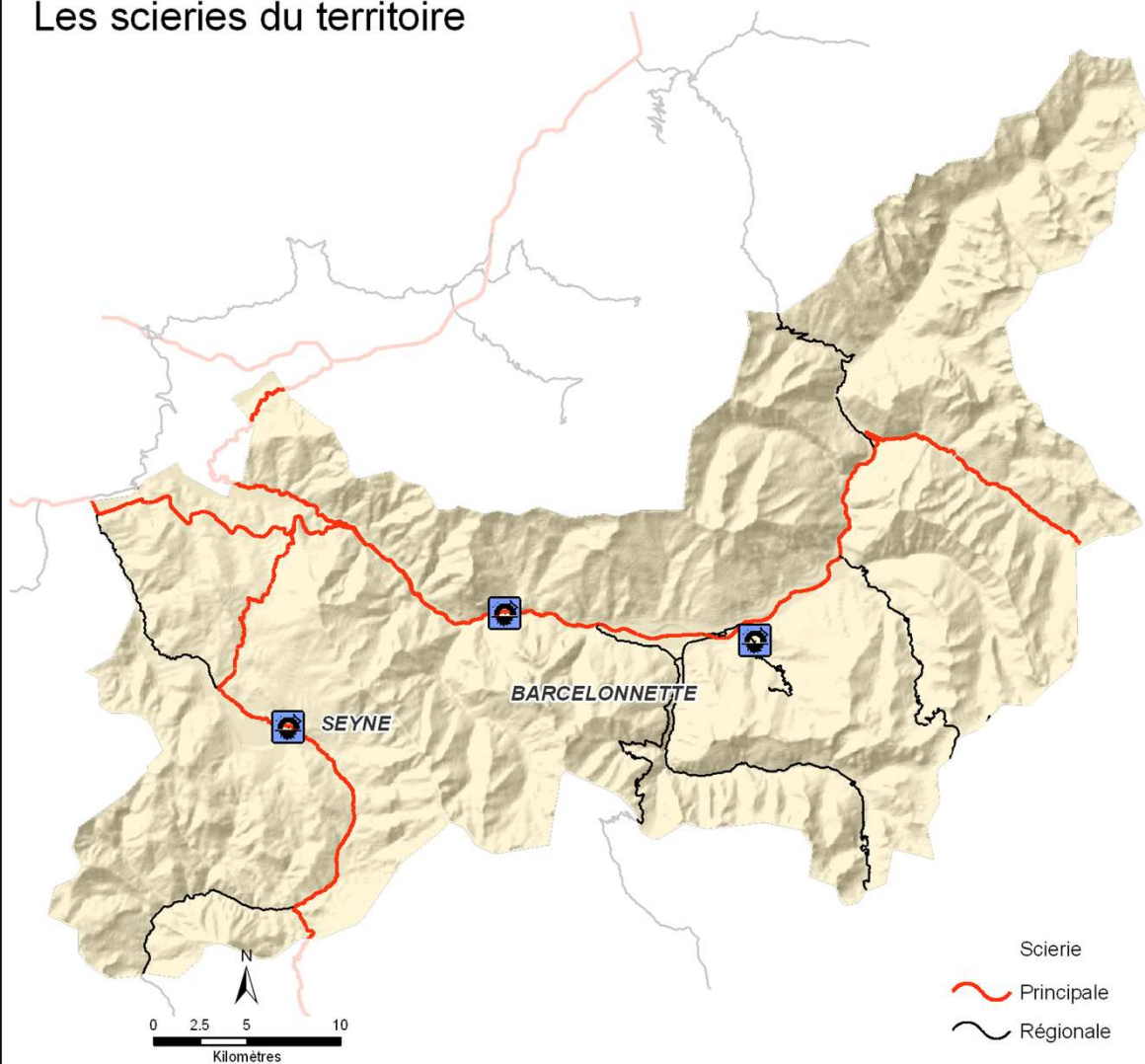
3 scieries + 1 scierie mobile

700 m³ de sciage



460m³ de connexes

Les scieries du territoire



Realisation : W. Tissot, FNCOFOR, 07/2012

Source : BD TOPO® - © IGN, 2010; GEOFLA® - © IGN, 2010, Communes forestières de PACA, SyloGIS®



Demande en bois d'industrie/énergie/granulés

- Demande en bois d'industrie
- Demande en bois énergie consommé à l'extérieur du territoire
- Demande en granulé consommé sur le territoire (provenant du Pays SUD)

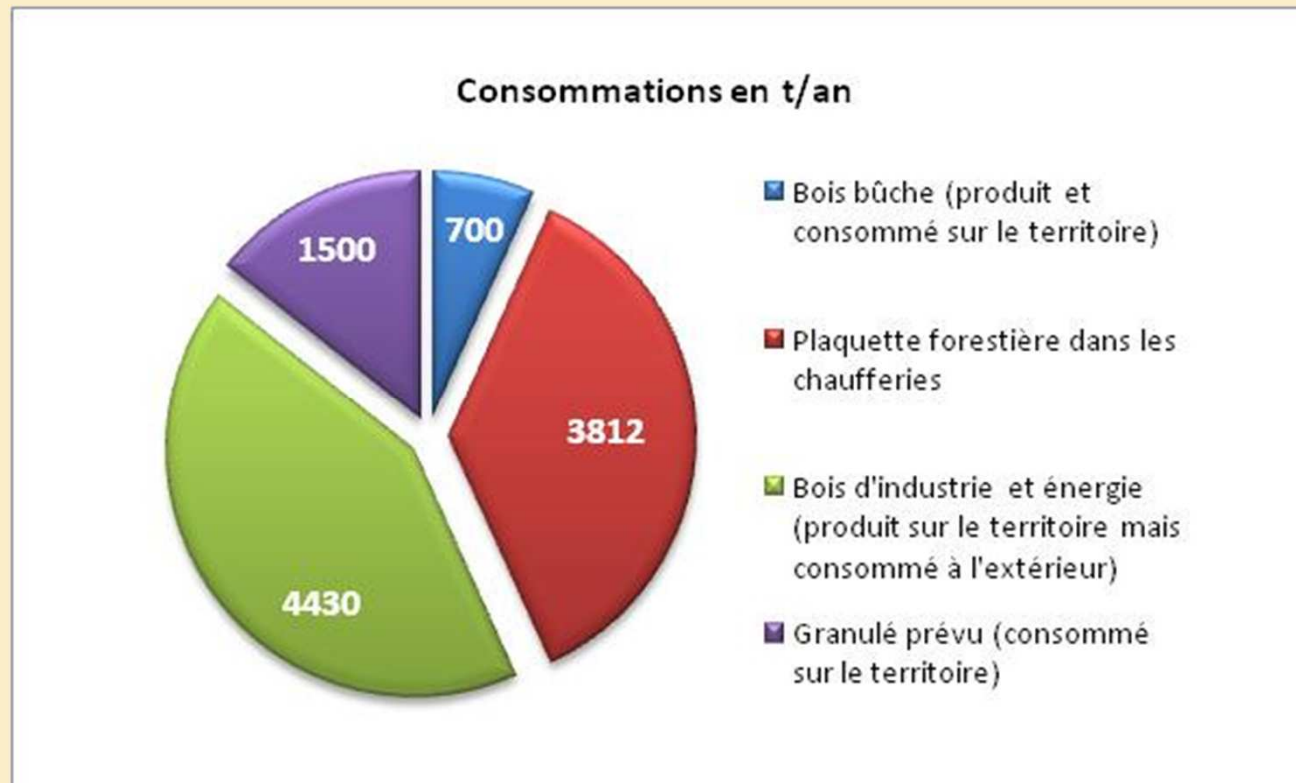


4 430 tonnes





Synthèse des consommations





Ressource en forêt privée

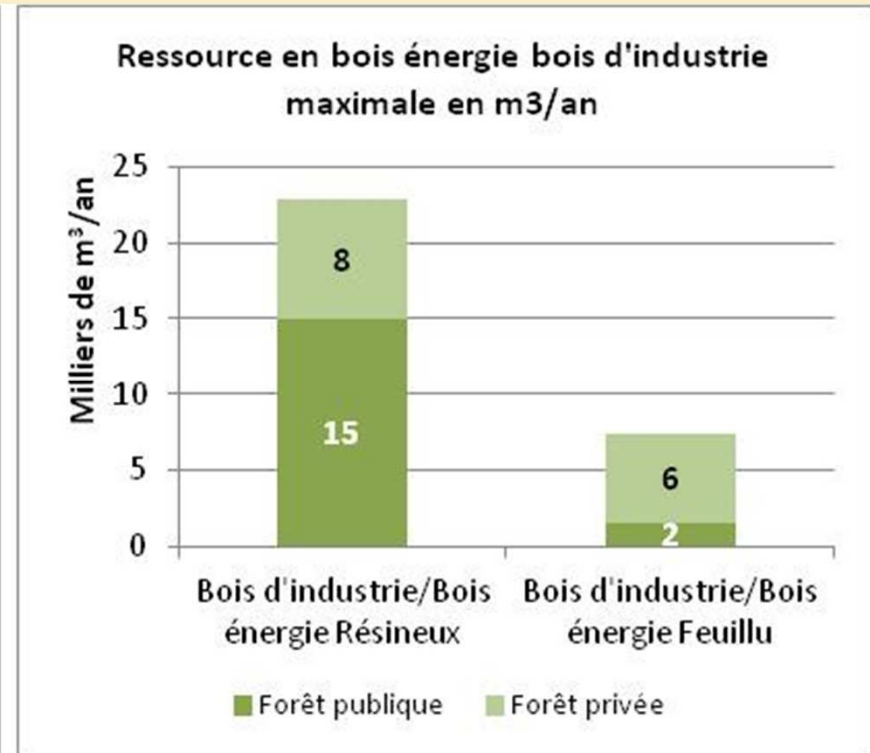
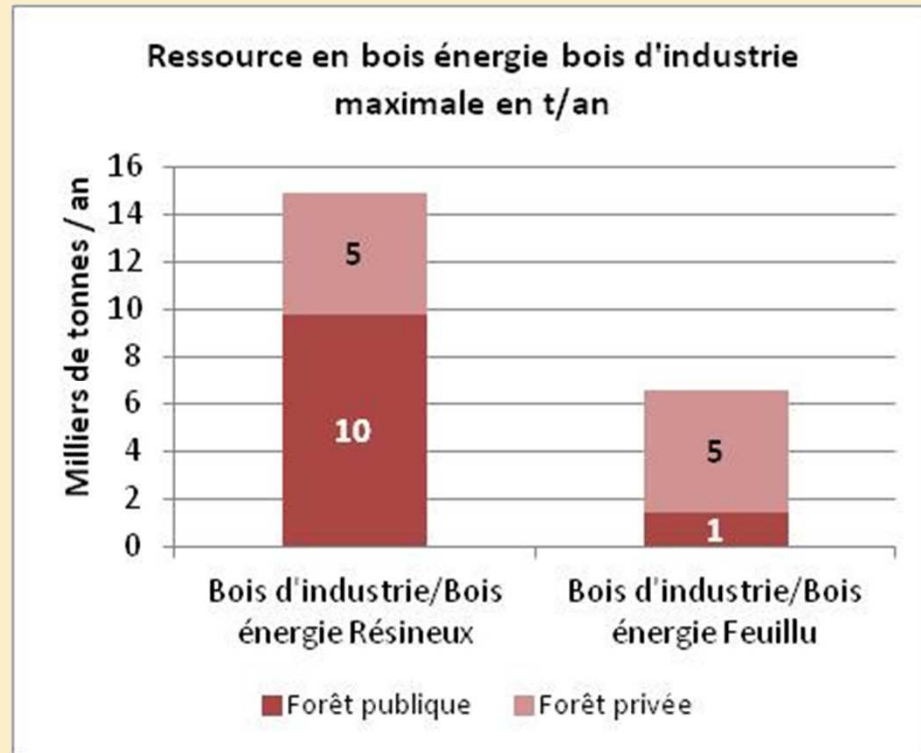
Le potentiel en bois énergie et bois d'œuvre en forêt privée est sous exploité à cause du morcellement et du manque de volonté des propriétaires pour permettre l'exploitation du bois.

⇒ Le PDM montre un **fort potentiel de la forêt privée, même sans mise en place d'infrastructure**, qui pourrait jouer un rôle moteur dans le développement d'une filière locale.

⇒ Une action d'animation auprès des propriétaires privés est donc nécessaire.

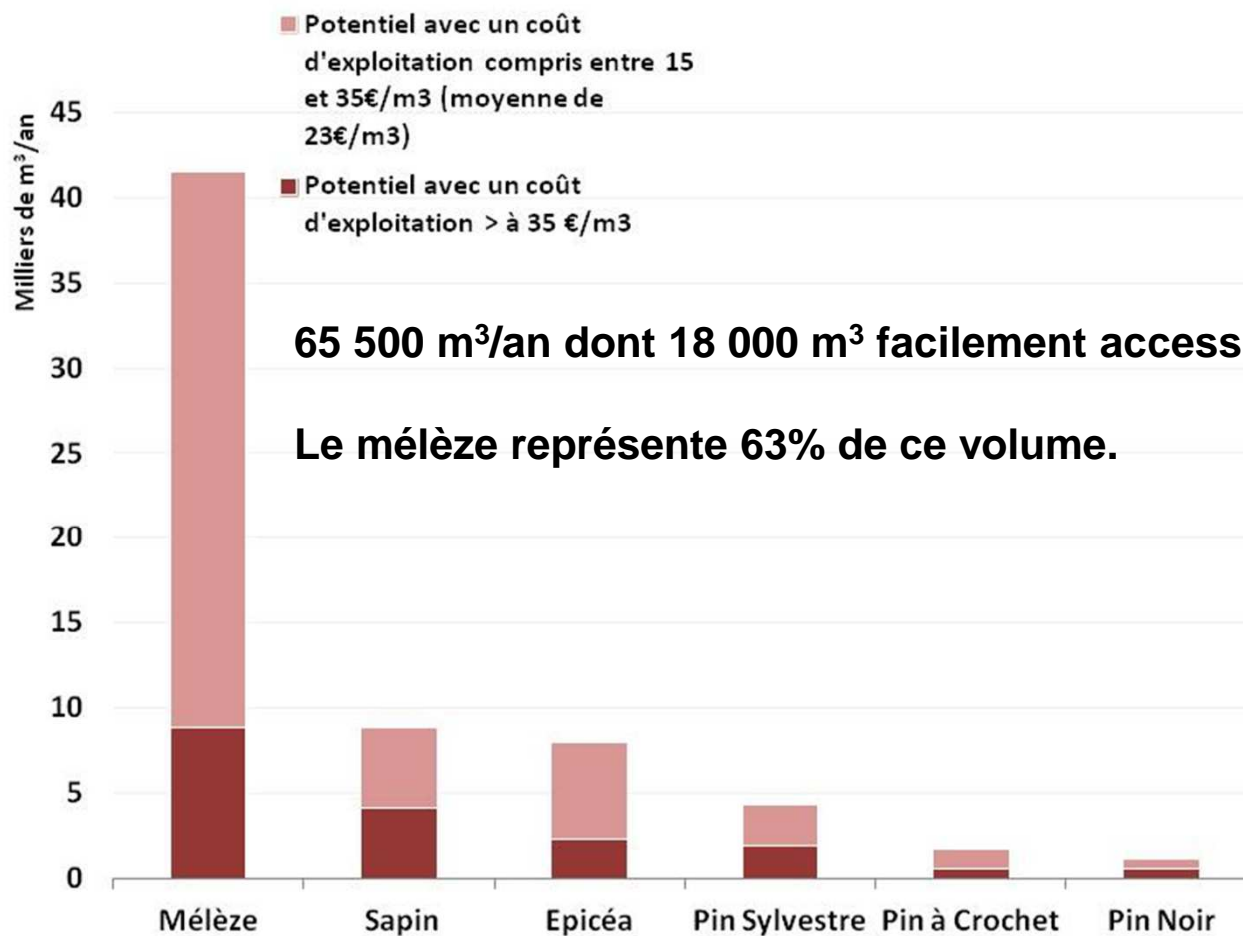


Ressource en bois énergie



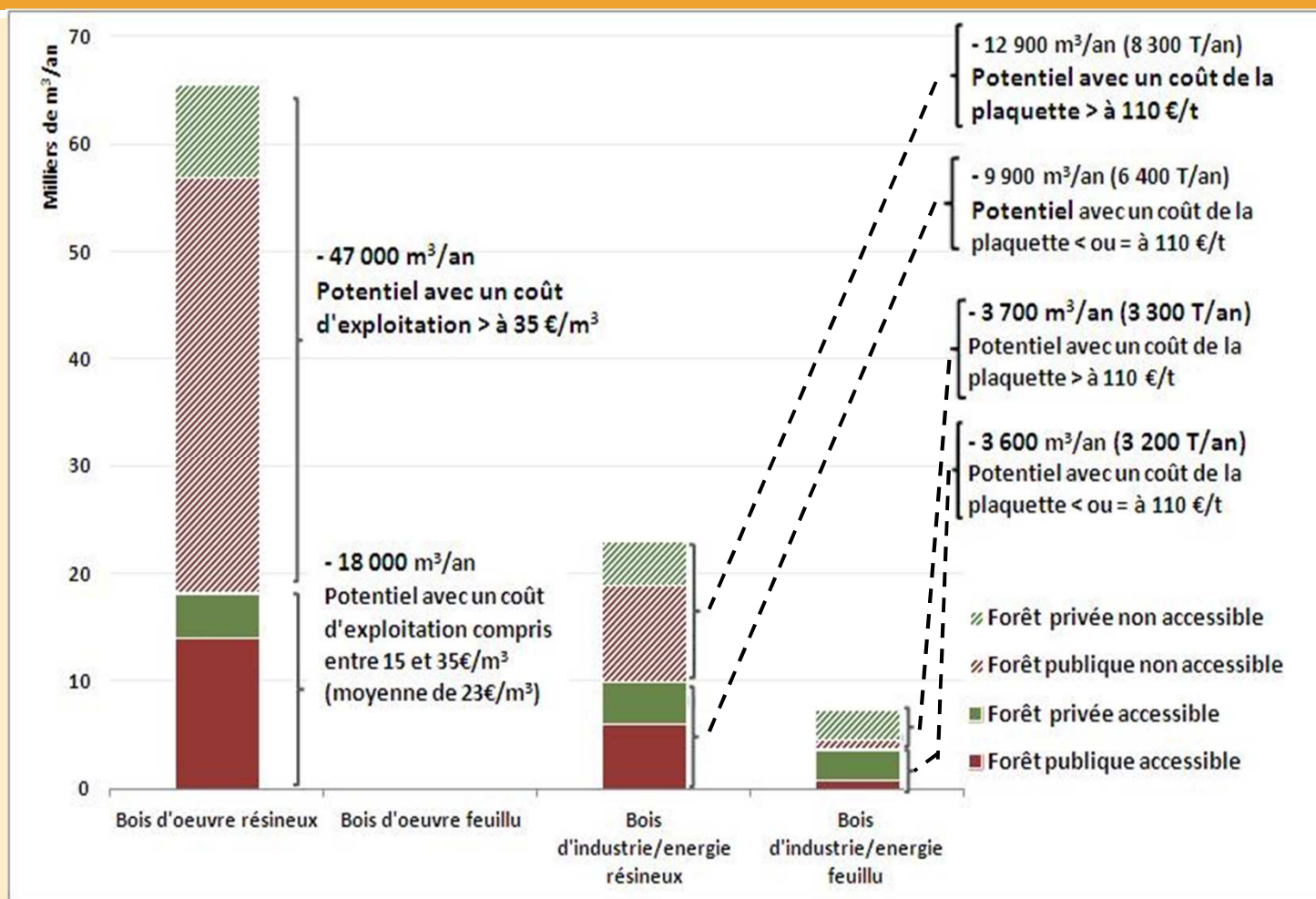


Ressource en bois d'oeuvre





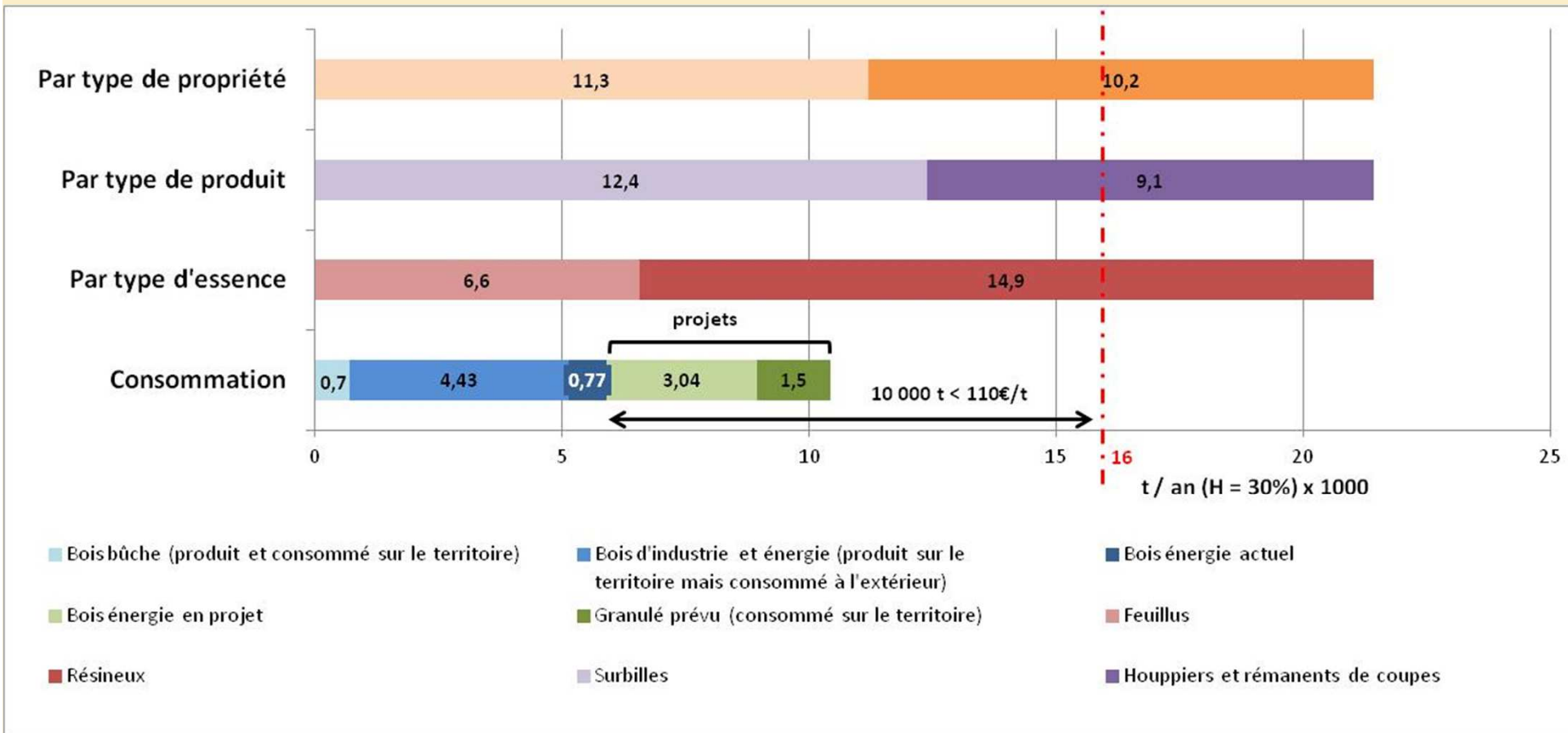
Synthèse des ressources



Au total la ressource forestière bois énergie et bois d'œuvre maximale est de 95 000 m³/an



Synthèse : besoins et ressources en bois énergie



Sommaire

1. Présentation générale et contexte

2. Diagnostic pour l'approvisionnement des chaufferies bois du territoire

3. Coûts de mobilisation de la plaquette forestière



• Coûts de mobilisation de la plaquette forestière



Coûts de mobilisation

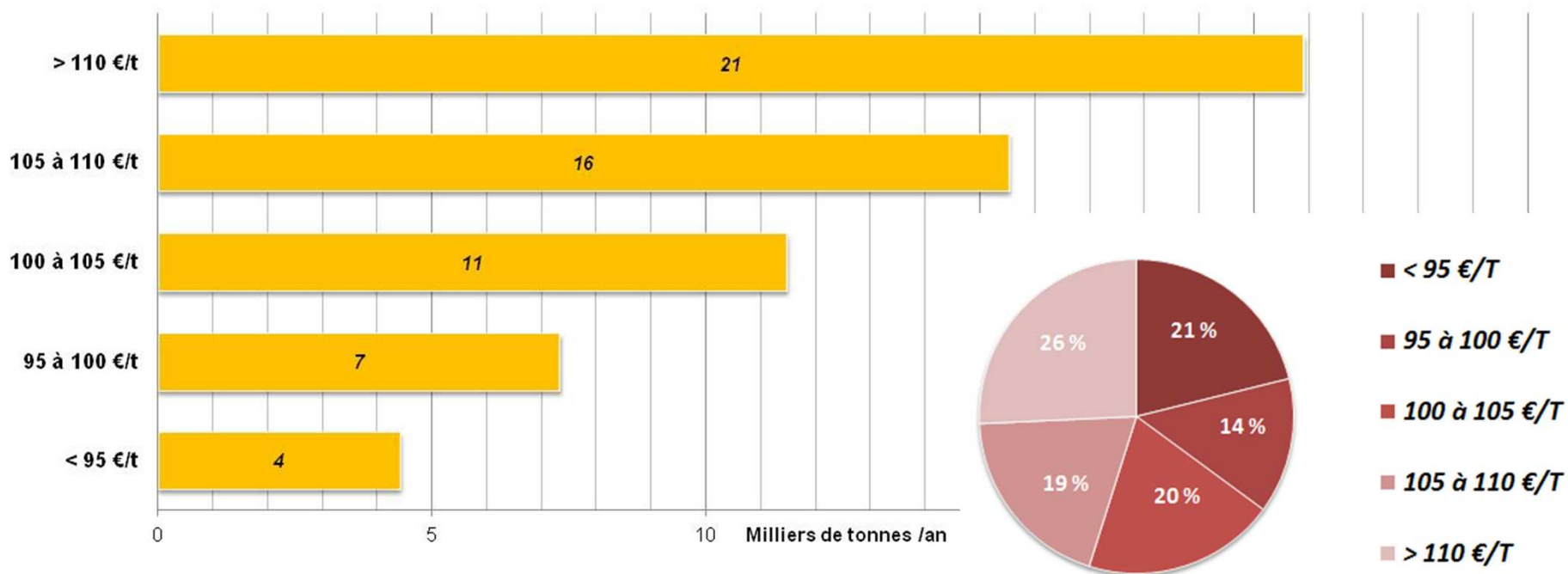
□ La chaîne d'approvisionnement





Coûts de mobilisation de la ressource

Production potentielle annuel de plaquettes forestières par classe de prix

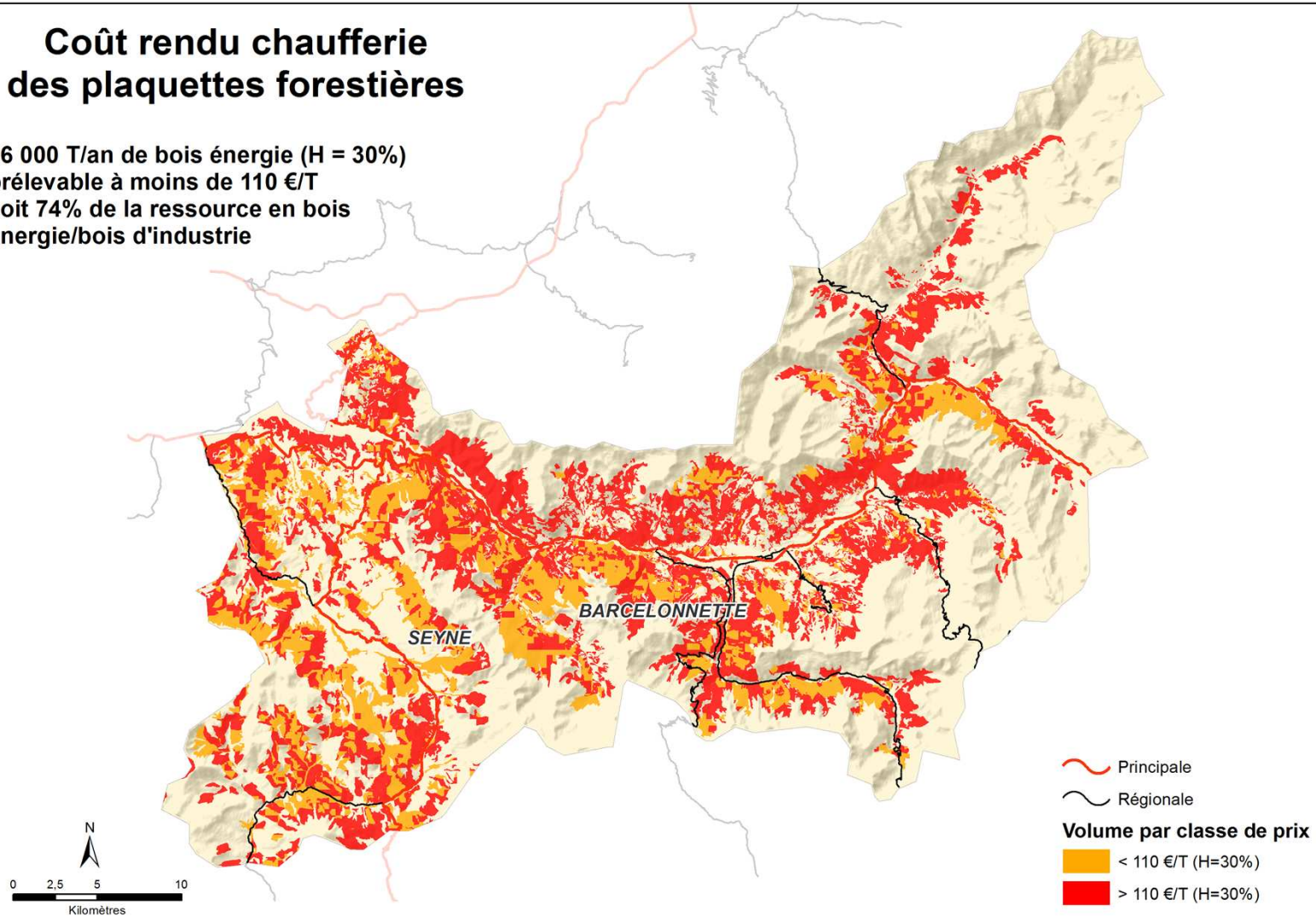




Spatialisation du coût de mobilisation de la ressource

Coût rendu chaufferie des plaquettes forestières

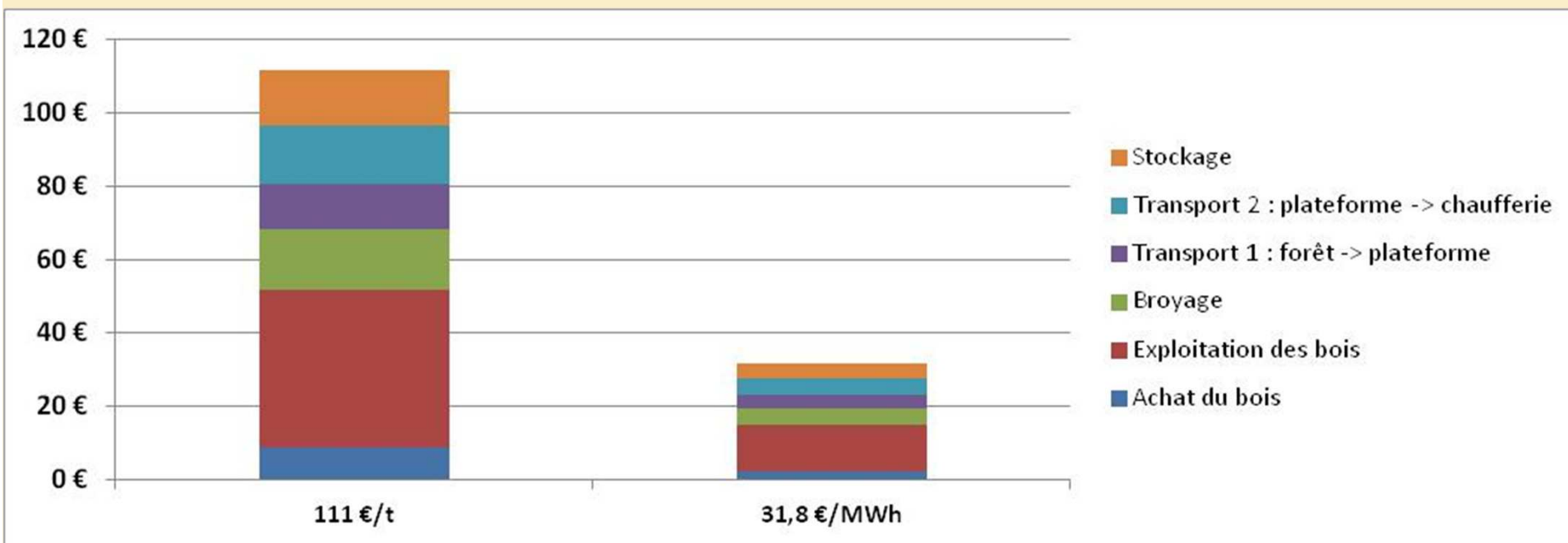
16 000 T/an de bois énergie (H = 30%)
prélevable à moins de 110 €/T
soit 74% de la ressource en bois
énergie/bois d'industrie



Realisation : W. Tissot, FNCOFOR, 07/2012



Décomposition du coût de la plaquette



Sommaire

1. Présentation générale et contexte

2. Diagnostic pour l'approvisionnement des chaufferies bois du territoire

3. Coûts de mobilisation de la plaquette forestière

4. Equipement, desserte et environnement







- Equipement, desserte et environnement


Stockage

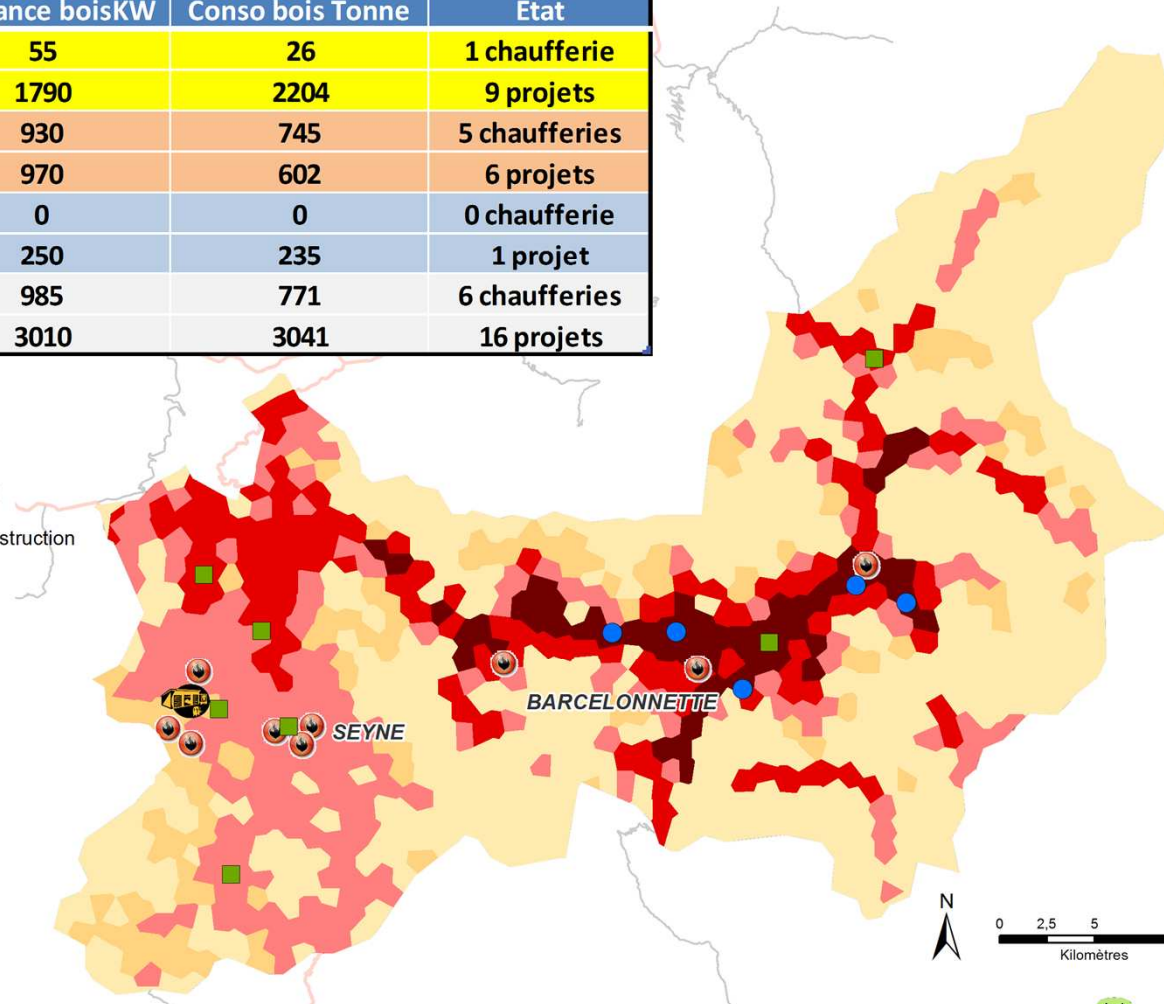
Manque de capacité de stockage

Territoire	Puissance boisKW	Conso bois Tonne	Etat
Ubaye	55	26	1 chaufferie
	1790	2204	9 projets
Pays de Seyne	930	745	5 chaufferies
	970	602	6 projets
Ubaye-Serre-Ponçon	0	0	0 chaufferie
	250	235	1 projet
Total en fonctionnement	985	771	6 chaufferies
Total en projet	3010	3041	16 projets

-  Hangar sur le territoire (800 t à H=30%)
-  Chaufferie en fonctionnement ou en construction
-  Chaufferie en projet (bonne certitude)
-  Chaufferie en projet

Manque de stockage

-  Très bon emplacement
-  Bon emplacement
-  Emplacement moyen
-  Emplacement mauvais
-  Emplacement très mauvais
-  Principale
-  Régionale



Réalisation : W. Tissot, FNGOFOR, 09/2012

Source : BD TOPO® - © IGN, 2010; GEOFLA® - © IGN, 2010, Communes forestières de PACA, SyllGIS®



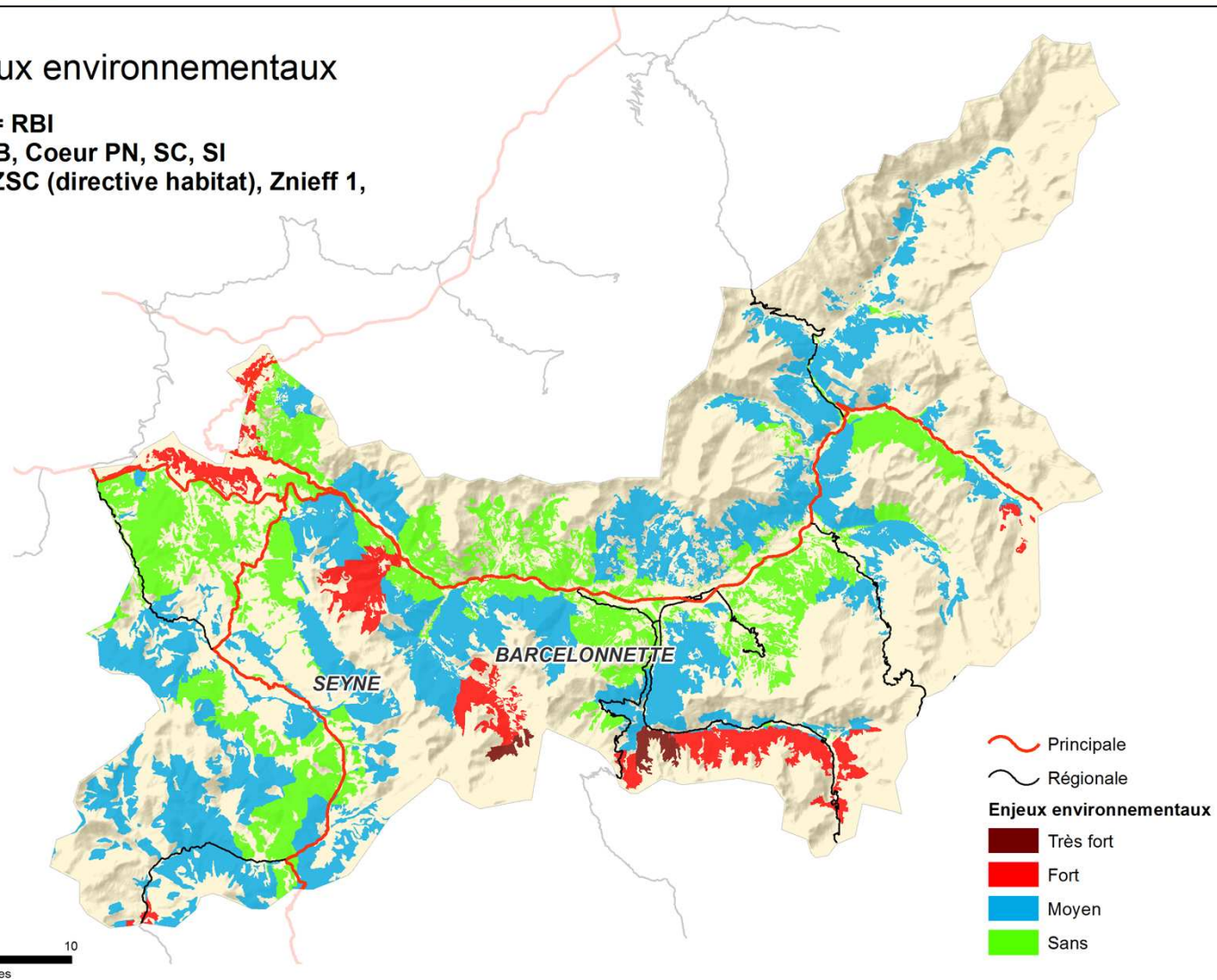
Enjeux environnementaux

Enjeux environnementaux

Très fort = RBI

Fort = APB, Coeur PN, SC, SI

Moyen = ZSC (directive habitat), Znieff 1,



Realisation : W. Tissot, FNCOFOR, 09/2012

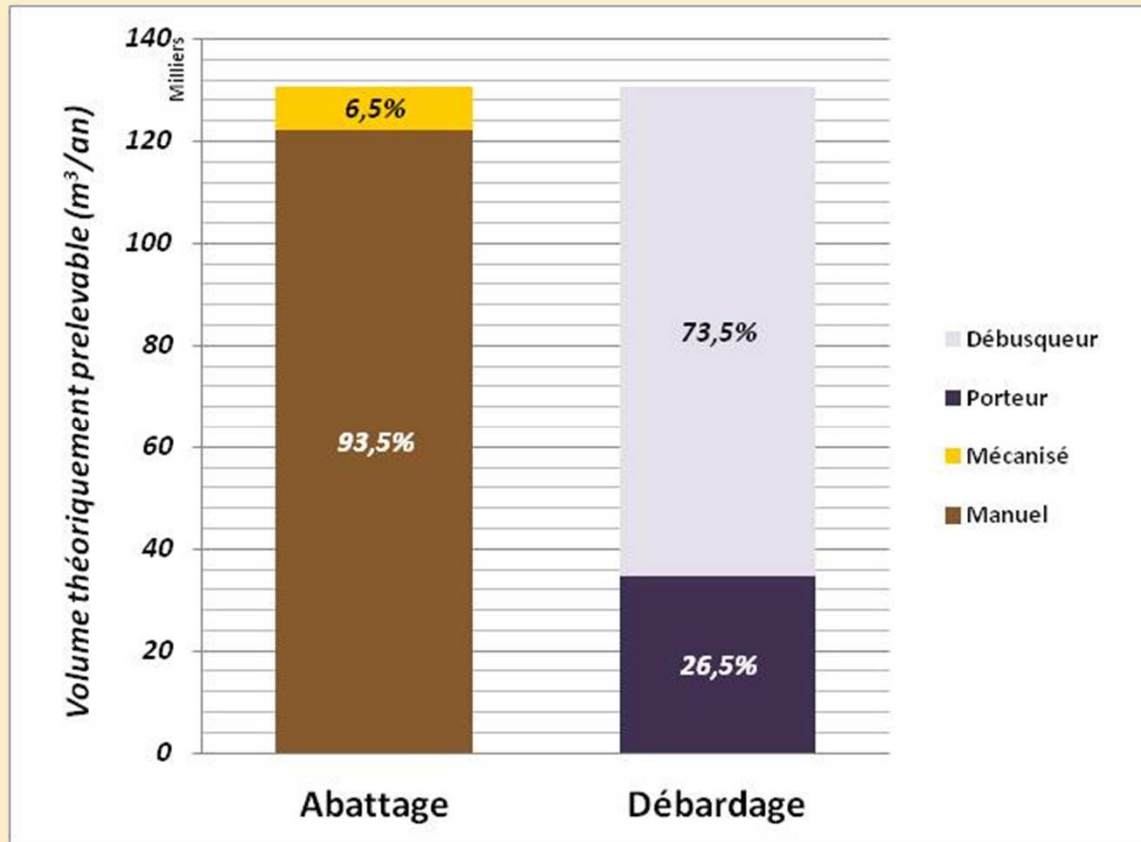
Source : BD TOPO® - © IGN, 2010; GEOFLA® - © IGN, 2010, Communes forestières de PACA, SyllGIS®





Mécanisation et volumes mobilisables

- Répartition du volume annuel total mobilisable selon la méthode d'abattage et de débardage :



Abatteuse :



Débusqueur / tracteur forestier :



Porteur :

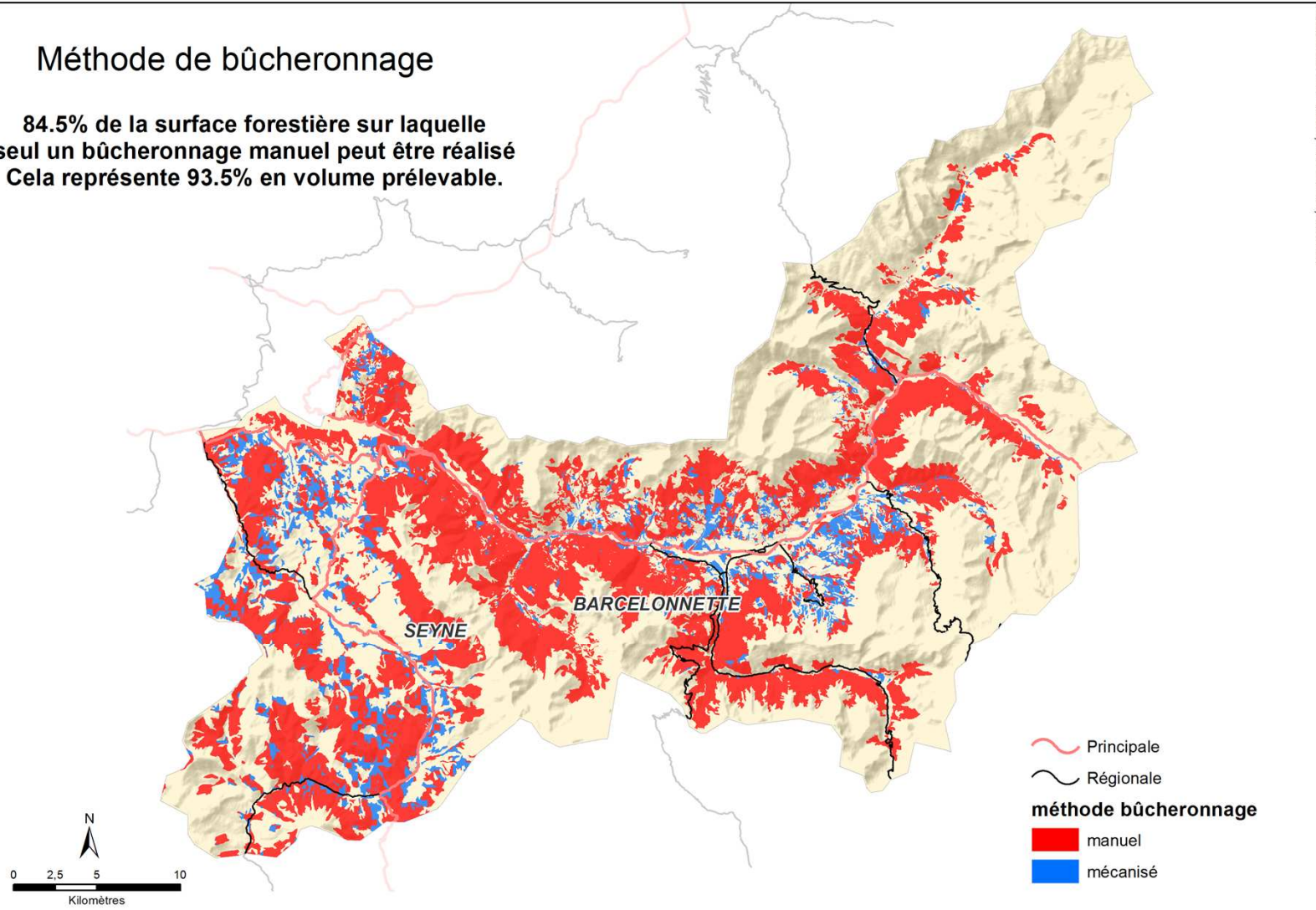




Mécanisation et volumes mobilisables

Méthode de bûcheronnage

**84.5% de la surface forestière sur laquelle
seul un bûcheronnage manuel peut être réalisé
Cela représente 93.5% en volume prélevable.**



Realisation : W. Tissot, FNCOFOR, 07/2012

Source : BD TOPO® - © IGN, 2010; GEOFLA® - © IGN, 2010, Communes forestières de PACA, SyllaGIS®

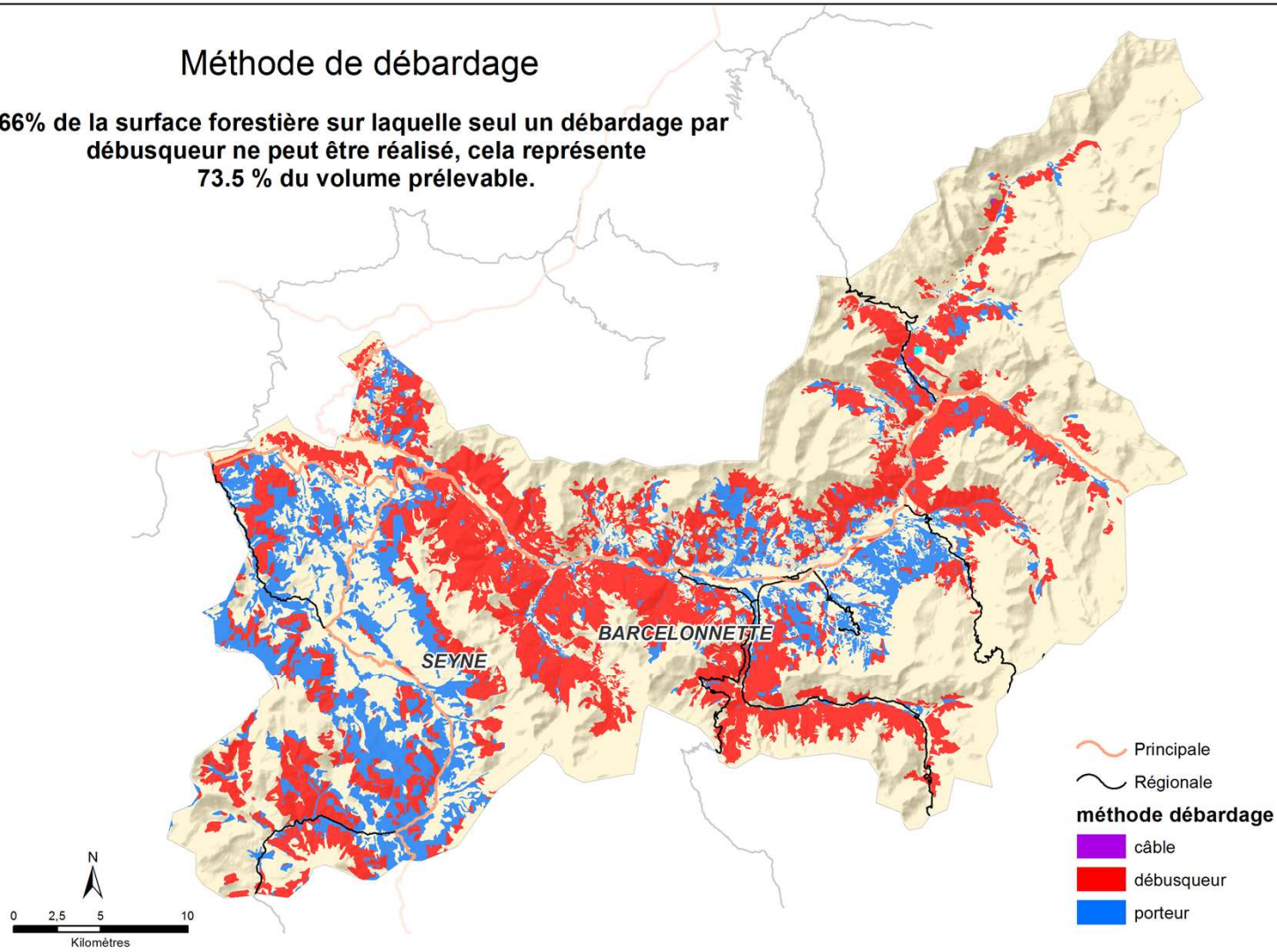




Mécanisation et volumes mobilisables

Méthode de débardage

66% de la surface forestière sur laquelle seul un débardage par débuseur ne peut être réalisé, cela représente 73.5 % du volume prélevable.



Réalisation : W. Tissot, FNCOFOR, 01/2013

Source : BD TOPO® - © IGN, 2010; GEOFLA® - © IGN, 2010, Communes forestières de PACA, SyllGIS®






Manque de desserte

Manque de desserte

 Potentiel Câble selon l'ONF

Manque de route à grumier

 Manque de 1 km/km²

 Manque de 2 km/km²

 Forêt

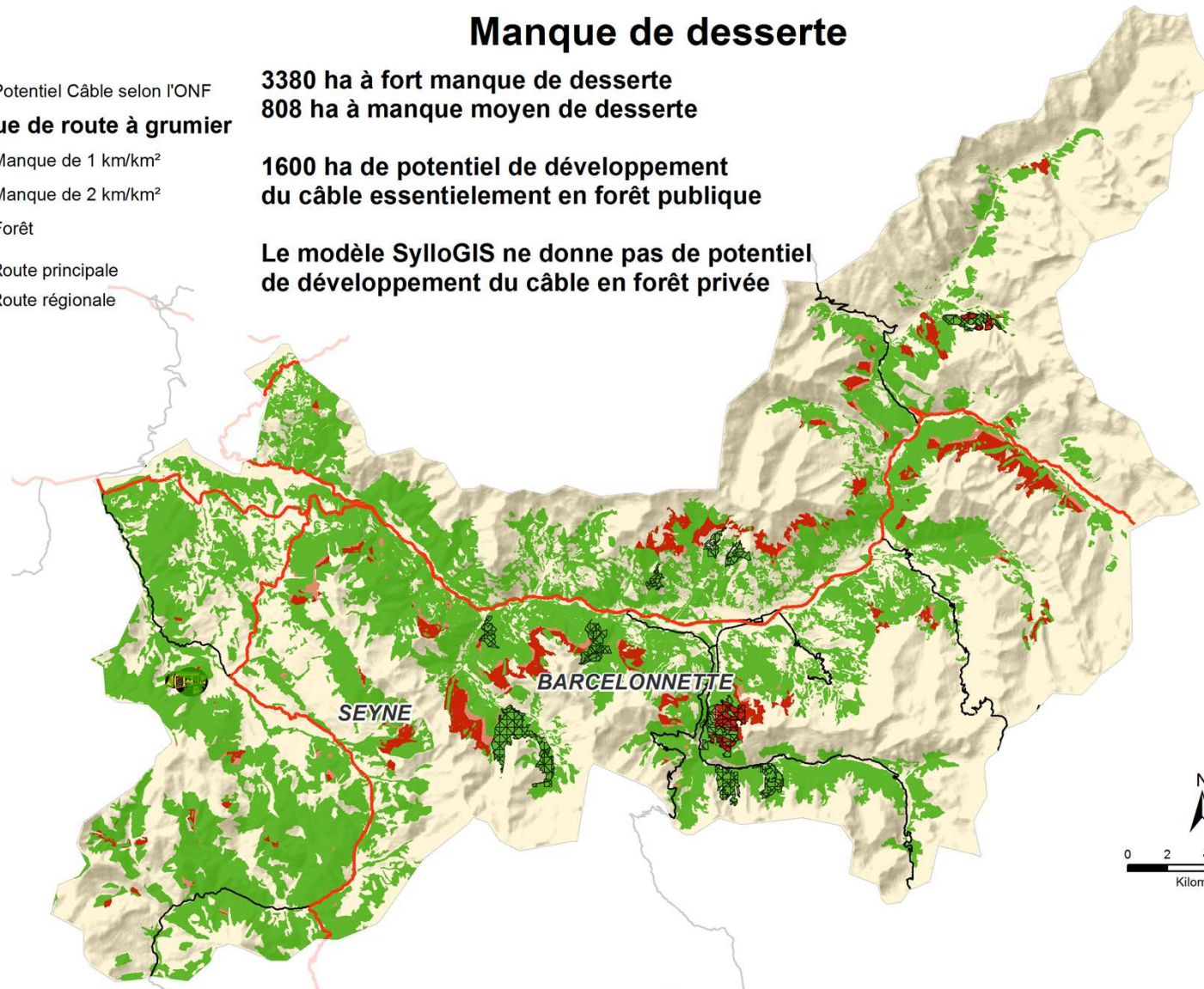
 Route principale

 Route régionale

3380 ha à fort manque de desserte
808 ha à manque moyen de desserte

**1600 ha de potentiel de développement
du câble essentiellement en forêt publique**

**Le modèle SyllOGIS ne donne pas de potentiel
de développement du câble en forêt privée**



Realisation : W. Tissot, FNCOFOR, 09/2012



Bilan socio-économique et bilan carbone

L'approvisionnement local en plaquettes forestières des chaufferies sur le territoire (~ 3 800 t/an) c'est :

- ▣ **l'entretien du patrimoine** forestier local ;
- ▣ **Mieux valoriser le bois** des communes propriétaires de forêts
- ▣ **7.1 équivalent temps pleins** locaux ;
- ▣ 4 737 tonnes de CO₂/an évitées



En bois d'œuvre, si **10 000m³ de bois ronds** sont valorisés sur le territoire, cela permettra de créer et de maintenir **33 Équivalents temps pleins** locaux.

Sommaire

1. Présentation générale et contexte

2. Diagnostic pour l'approvisionnement des chaufferies bois du territoire

3. Coûts de mobilisation de la plaquette forestière

4. Equipement, desserte et environnement

5. Bilan



Utilisation de l'outil PAT


- Continuer la dynamique de création de chaufferies bois pour les collectivités
- Installer une à deux nouvelles plateformes de stockage si les projets se réalisent (passage de 800 T/an à 3800 T/an de plaquettes forestières consommées)
- Payer le combustible à un coût permettant la rémunération de l'ensemble de la chaîne d'approvisionnement local
- Améliorer les conditions d'exploitation en forêt publique
- Animation en forêt privée pour la valorisation des bois




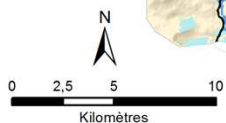
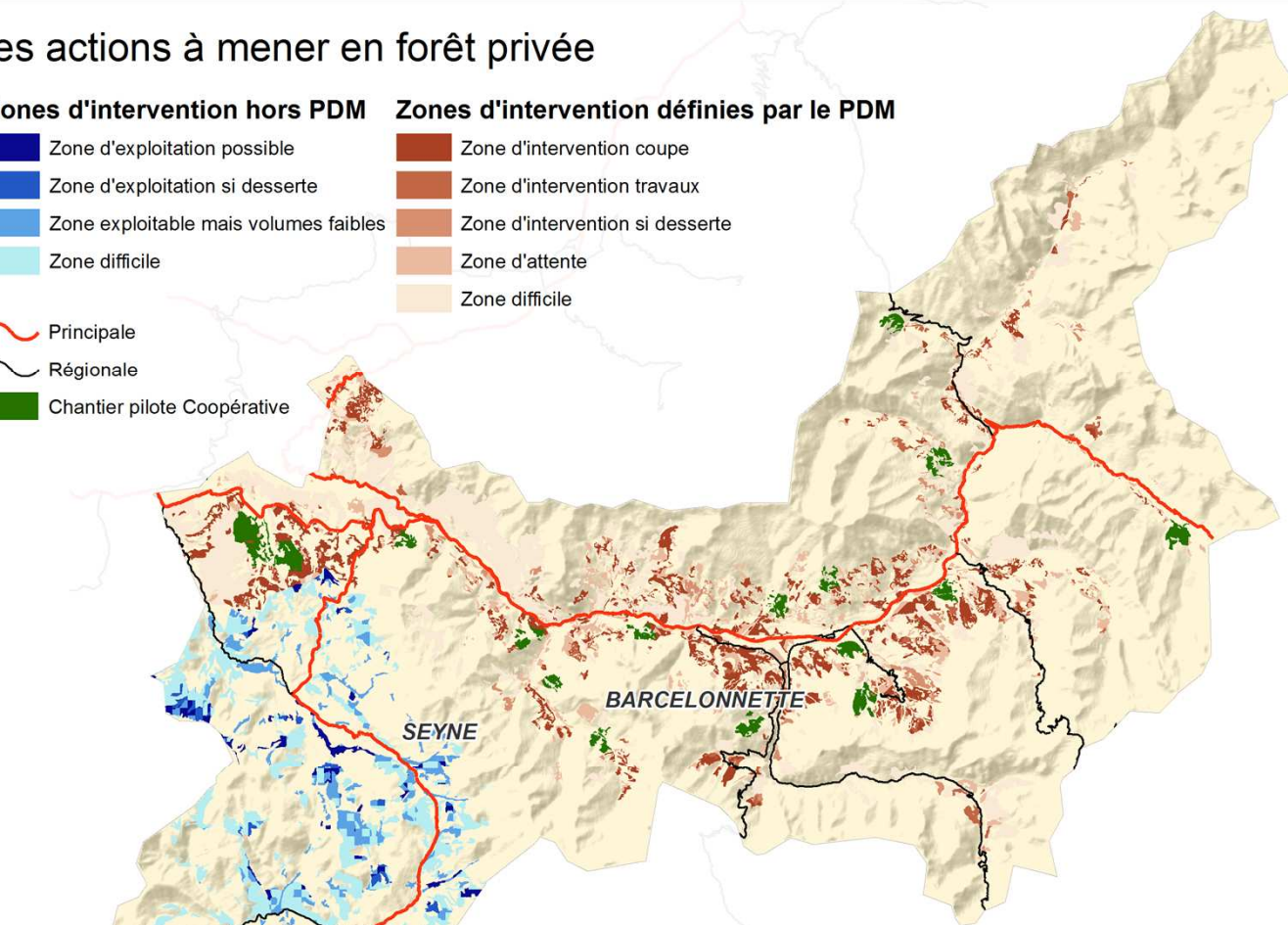
Perspectives en forêt privée

Les actions à mener en forêt privée

Zones d'intervention hors PDM Zones d'intervention définies par le PDM

- | | |
|---|---|
|  Zone d'exploitation possible |  Zone d'intervention coupe |
|  Zone d'exploitation si desserte |  Zone d'intervention travaux |
|  Zone exploitable mais volumes faibles |  Zone d'intervention si desserte |
|  Zone difficile |  Zone d'attente |
| |  Zone difficile |

-  Principale
-  Régionale
-  Chantier pilote Coopérative



Les zones d'interventions "possible", "coupe" et travaux" permettraient de prélever 5000 m³ de bois d'oeuvre et 6600 m³ de bois énergie ou industrie, si une animation efficace était mis en place.

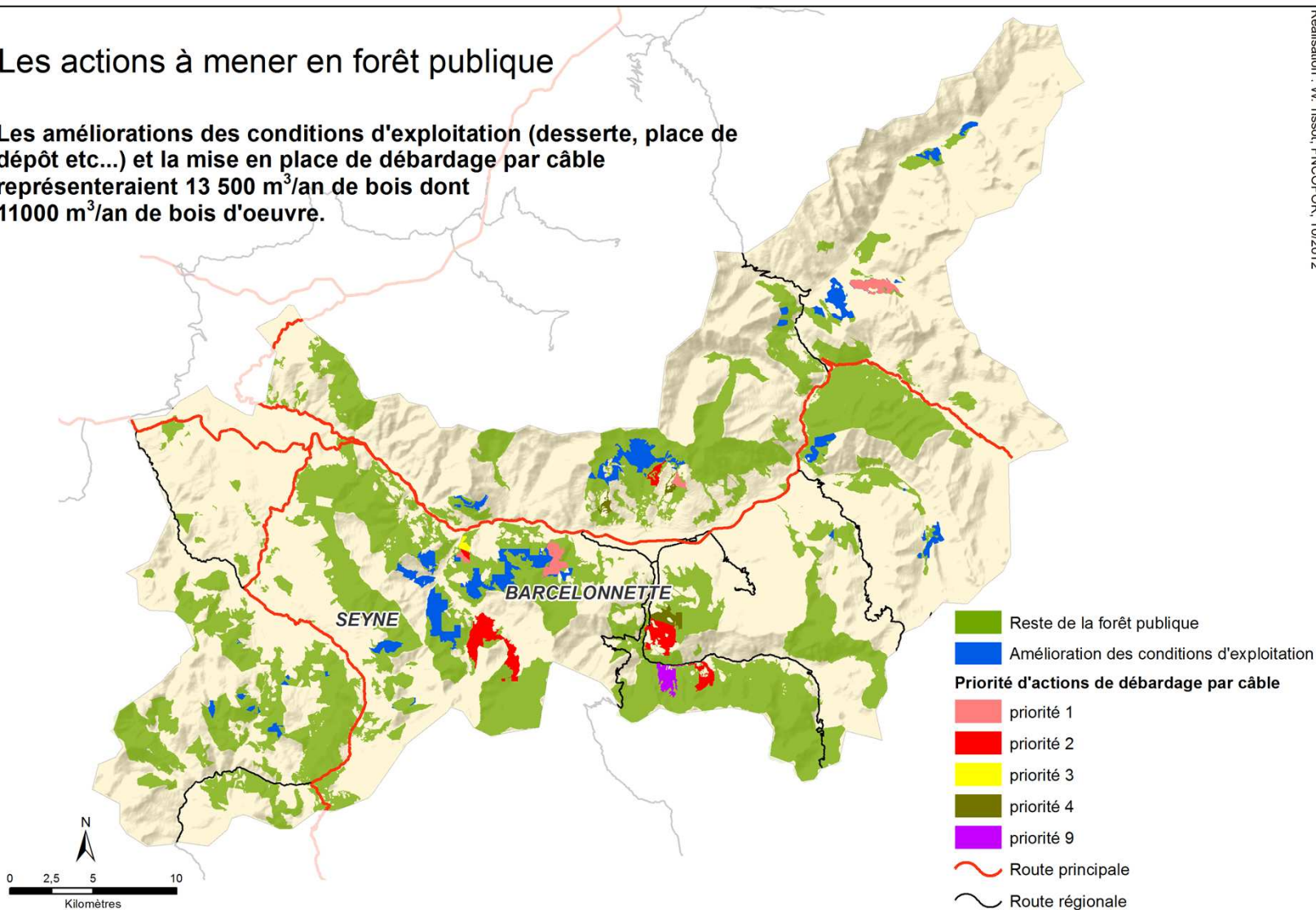
Réalisation : W. Tissot, FNCOFOR, 10/2012



Perspectives en forêt publique

Les actions à mener en forêt publique

Les améliorations des conditions d'exploitation (desserte, place de dépôt etc...) et la mise en place de débardage par câble représenteraient 13 500 m³/an de bois dont 11000 m³/an de bois d'oeuvre.



Réalisation : W. Tissot, FNCOFOR, 10/2012



Ressource forêt publique

Propriété	Volume en m ³ annuels		
	Prévu	Désigné	Vendu
Forêts communales	20 200	13 500	11 500
Forêts domaniales	6 600	4 500	3 500
Total	26 800	18 000	15 000
Total en % prévu		67%	56%
Total en % désigné			83%

$$15\,000\text{m}^3 + 13\,500\text{m}^3 = 28\,500\text{m}^3$$



Point important à prendre en compte

Les débouchés de la filière sont un préalable indispensable pour la mise en place d'actions pour la mobilisation des bois.

Le territoire étant en zone de montagne, les coûts de mobilisation sont relativement élevés.

Il faut ainsi **étudier le marché du bois** d'œuvre sur le territoire afin de structurer la filière notamment avec le projet de pôle bois sur Jausiers.

Un travail de communication doit aussi permettre de dynamiser le marché (par exemple avec un label, une démarche auprès des acteurs de la filière aval...)



www.1000chaufferies.com

Nos coordonnées



CFT de la vallée de l'Ubay – Pays de seyne

Eloïse Simon

Maison du bois – La Fresquière –

04340 Méolans-Revel

charteforestiere@ubaye.com

Tel : 06 32 61 81 28



FNCOFOR / IFFC

Maison des Parcs et de la Montagne

256, rue de la République

73000 Chambéry

contacts :

Wilfried TISSOT

w.tissot@fncofor.fr

04.79.36.95.36



Correspondants régionaux :

PACA – **John Pellier** : john.pellier@communesforestieres.org / 04.42.65.78.14