



INVITATION

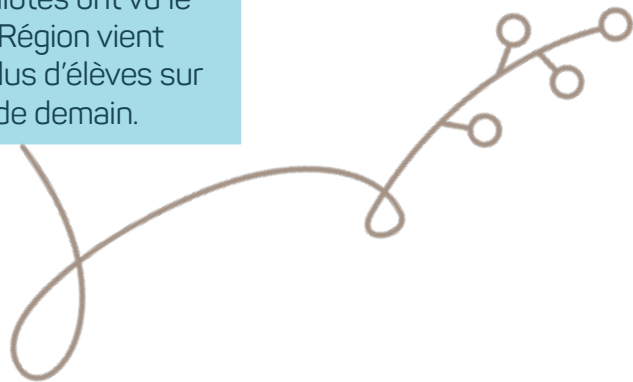
Monsieur Jean Bacci, Président des
Communes forestières Provence-Alpes-Côte
d'Azur a le plaisir de vous inviter au Comité
de pilotage du programme « La forêt fait
école dans les territoires »
le 24 mars 2023 à Lamanon à 14h

« LA FORÊT FAIT ÉCOLE DANS LES TERRITOIRES », LE PROGRAMME D'ÉDUCATION À LA FORÊT DES COMMUNES FORESTIÈRES



Les Communes forestières développent le programme d'éducation à la forêt « Dans 1000 communes, la forêt fait école ». Ce programme propose aux communes de confier à un groupe d'enfants la gestion d'une parcelle forestière, sur plusieurs années.

En région Provence-Alpes-Côte d'Azur, 4 forêts pédagogiques pilotes ont vu le jour en 2021. Ce programme financé par l'Union Européenne en Région vient déployer de nouvelles forêts pédagogiques afin de sensibiliser plus d'élèves sur les enjeux forestiers et faire d'eux les ambassadeurs des forêts de demain.





FORÊTS PÉDAGOGIQUES

Dans 1000 communes
la forêt fait école

ORDRE DU JOUR

13h45 : Accueil

14h00 : Discours et tour de table

*Christian Delavet, Président des Communes forestières des Bouches-du-Rhône,
Christian Nervi, Maire de Lamanon*

14h15 : Présentation du projet « La forêt fait école dans les territoires »

- *Qu'est ce qu'une forêt pédagogique ?*
- *Le déploiement du programme en région*

14h45 : Présentation de la méthode et du calendrier

- *Mise en œuvre du projet*
- *Validation du calendrier d'actions*

15h15 : Echanges et questions

15h30 : Visite de la parcelle pédagogique
gérée par les trois classes de Lamanon

- *Présentation de la forêt pédagogique et
retour d'expériences d'Anne-Flore GRECH,
élue référente du programme et d'Ada TANGUY,
directrice et enseignante de l'école élémentaire (sous réserve)*



Le 24 mars 2023



de 14h à 17h



à Lamanon
salle Pierre Richaud,
Grand Rue



Pour vous inscrire à cette réunion, merci de nous renvoyer le bulletin réponse ci-joint avant le 21 mars par mail à l'adresse suivante : inscription@communesforestieres.org

Plan d'accès à la salle Pierre Richaud
Grand Rue
13113 Lamanon

Plan d'accès à la parcelle de forêt
La Charlotte
S'y rendre à pied depuis la salle ou
se garer Allée des lauriers

