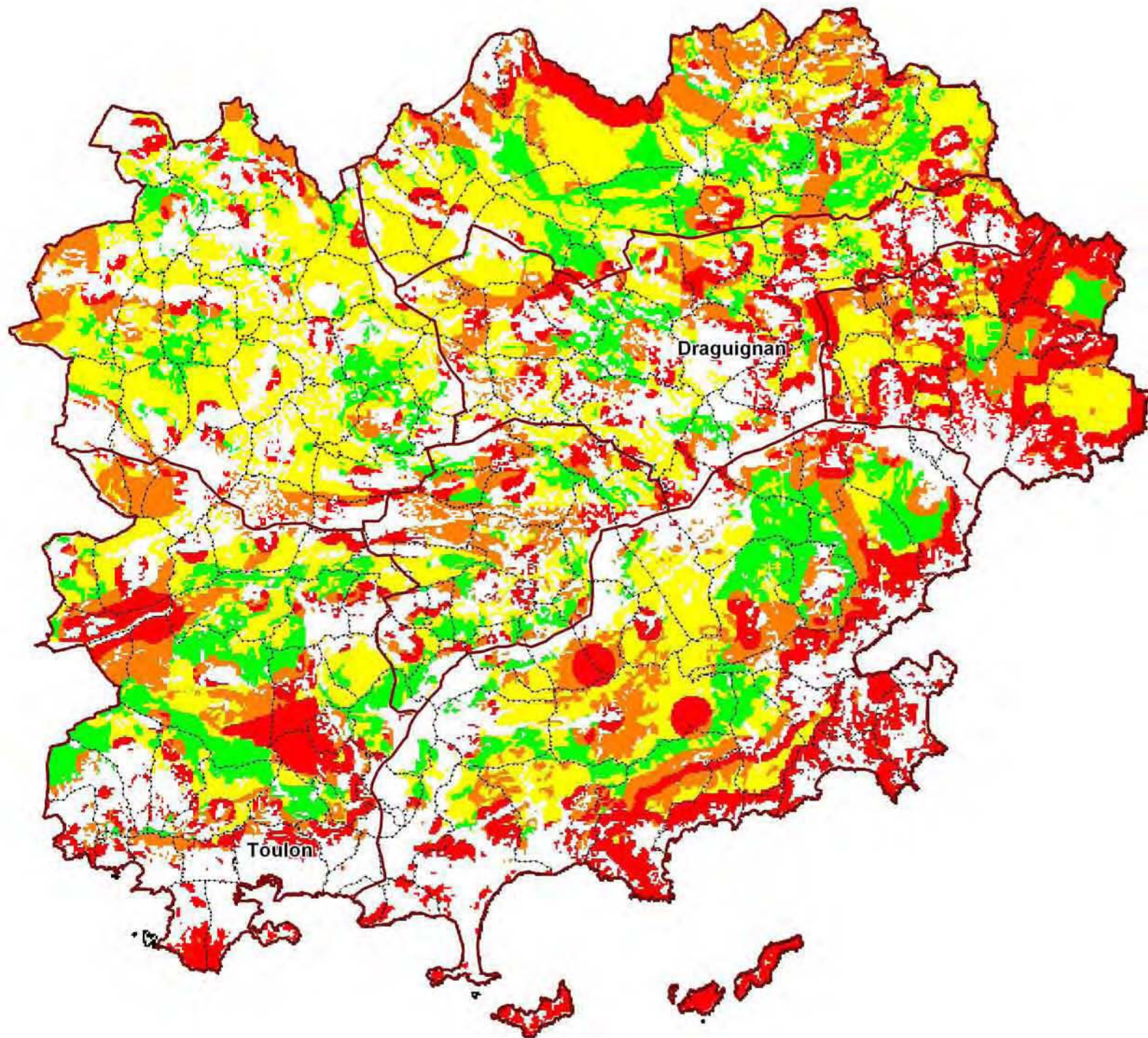


# **Annexe cartographique**



Plan Départemental de Protection  
des Forêts contre les Incendies

### Enjeux

Niveaux d'enjeux

- Faible
- Moyen
- Elevé
- Très élevé

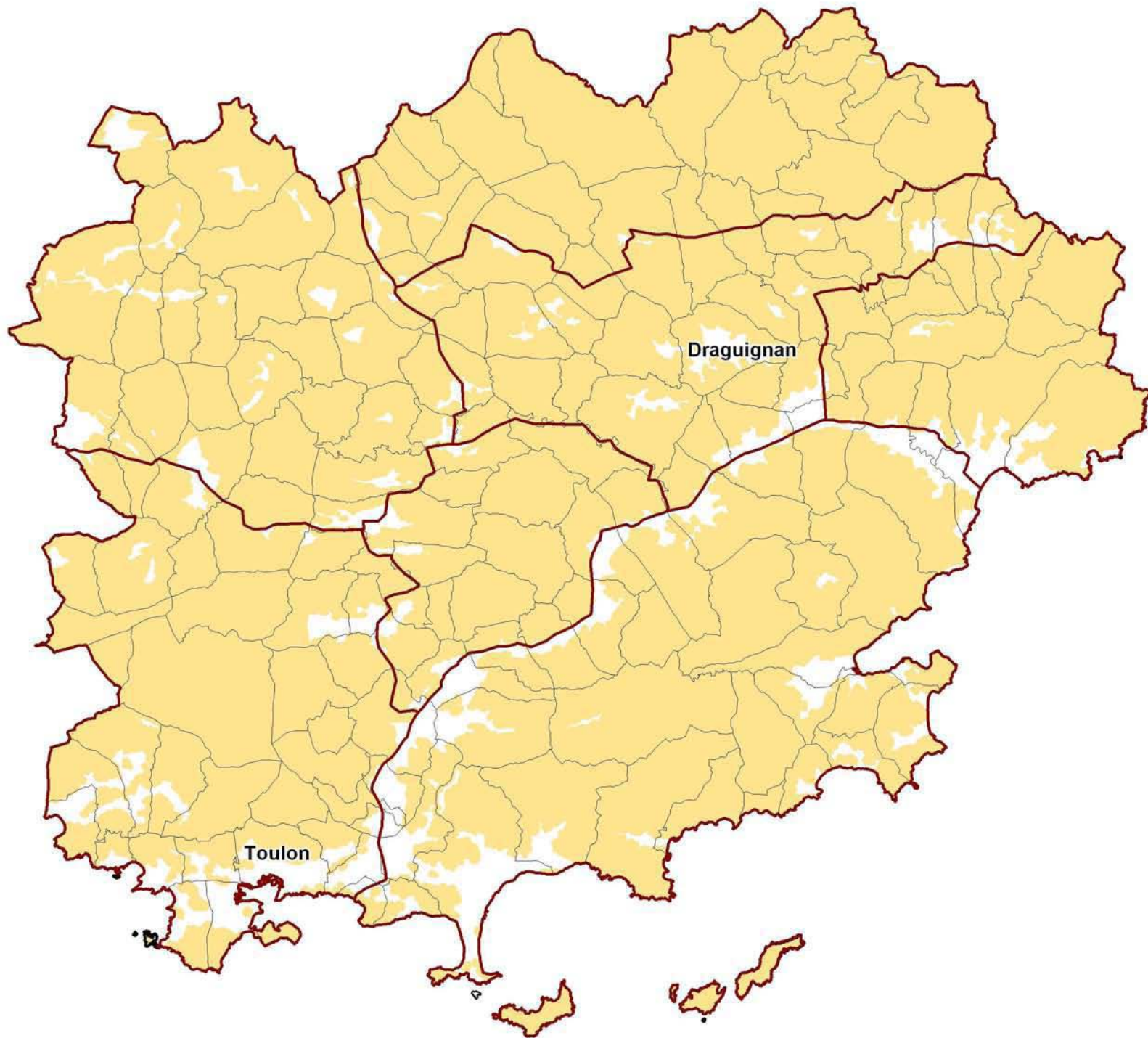
- Limite de commune
- Limite de massif

0 10 20 Km

Echelle 1 : 500 000






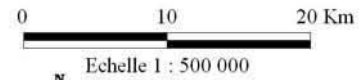
Agence MTDA  
Source : CG83, IGN



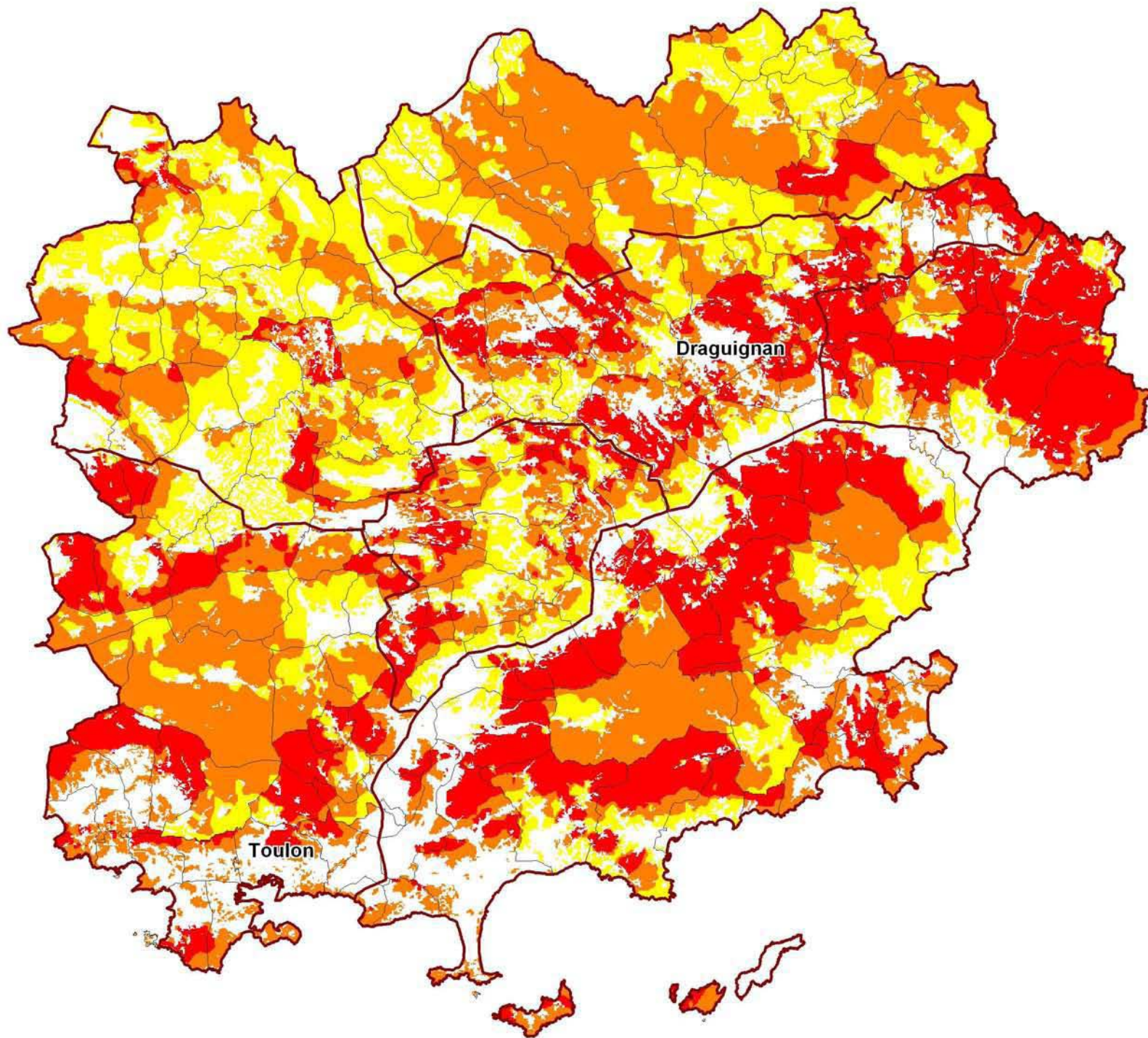
Plan Départemental de Protection  
des Forêts contre les Incendies

### Zones soumises à obligations légales de débroussaillage

-  Zones soumises
-  Limite de commune
-  Limite de massif



Agence MTDA  
Source : DDAF, IGN





Plan Départemental de Protection  
des Forêts contre les Incendies

### Aléa induit

Combinaison entre  
probabilité d'éclosion  
et surface menacée

-  Faible
-  Moyen
-  Fort

-  Limite de commune
-  Limite de massif

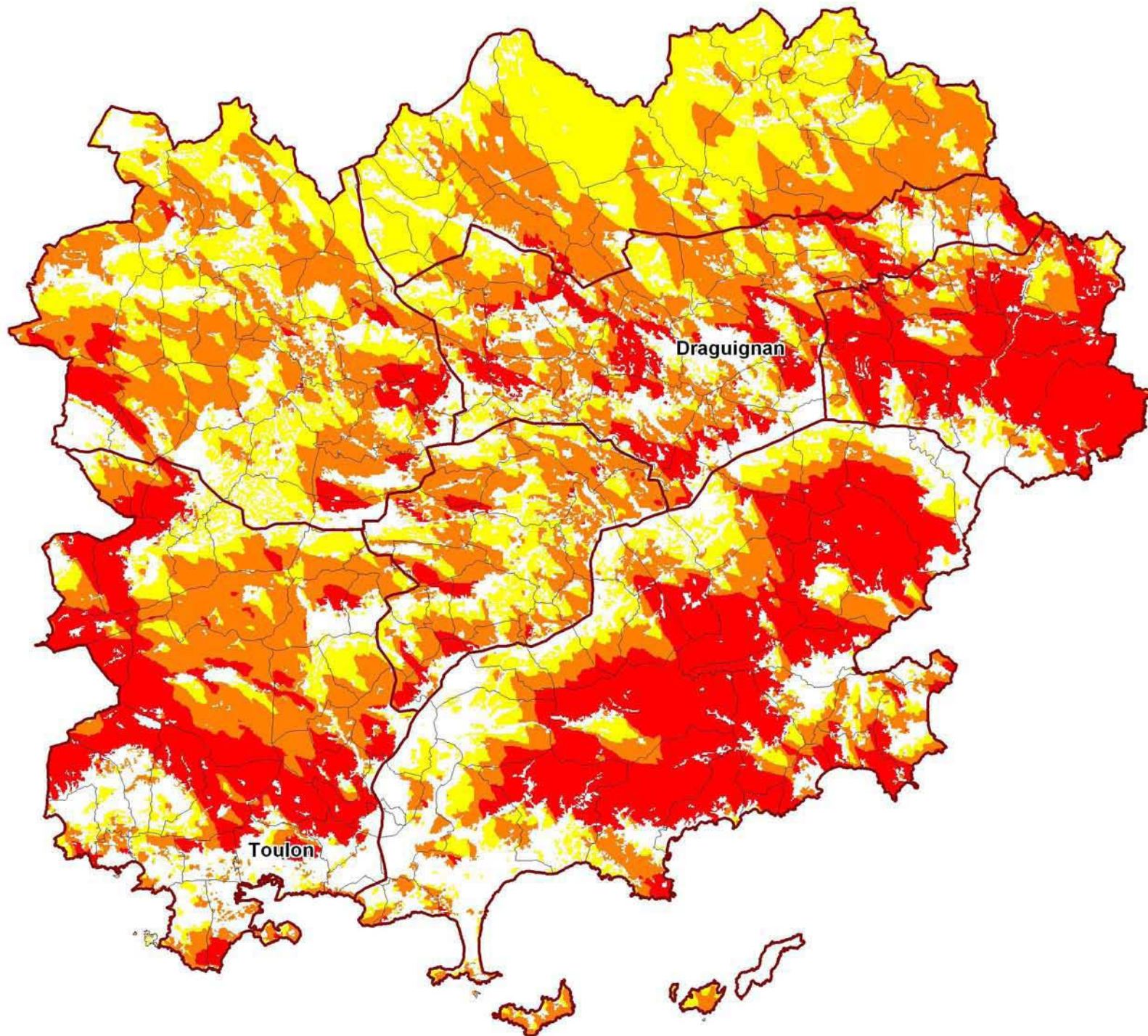
0 10 20 Km

Echelle 1 : 500 000



Agence MTDA

Source : DDAF, IGN



Plan Départemental de Protection  
des Forêts contre les Incendies

### Aléa subi

Probabilité d'incendie



— Limite de commune

— Limite de massif

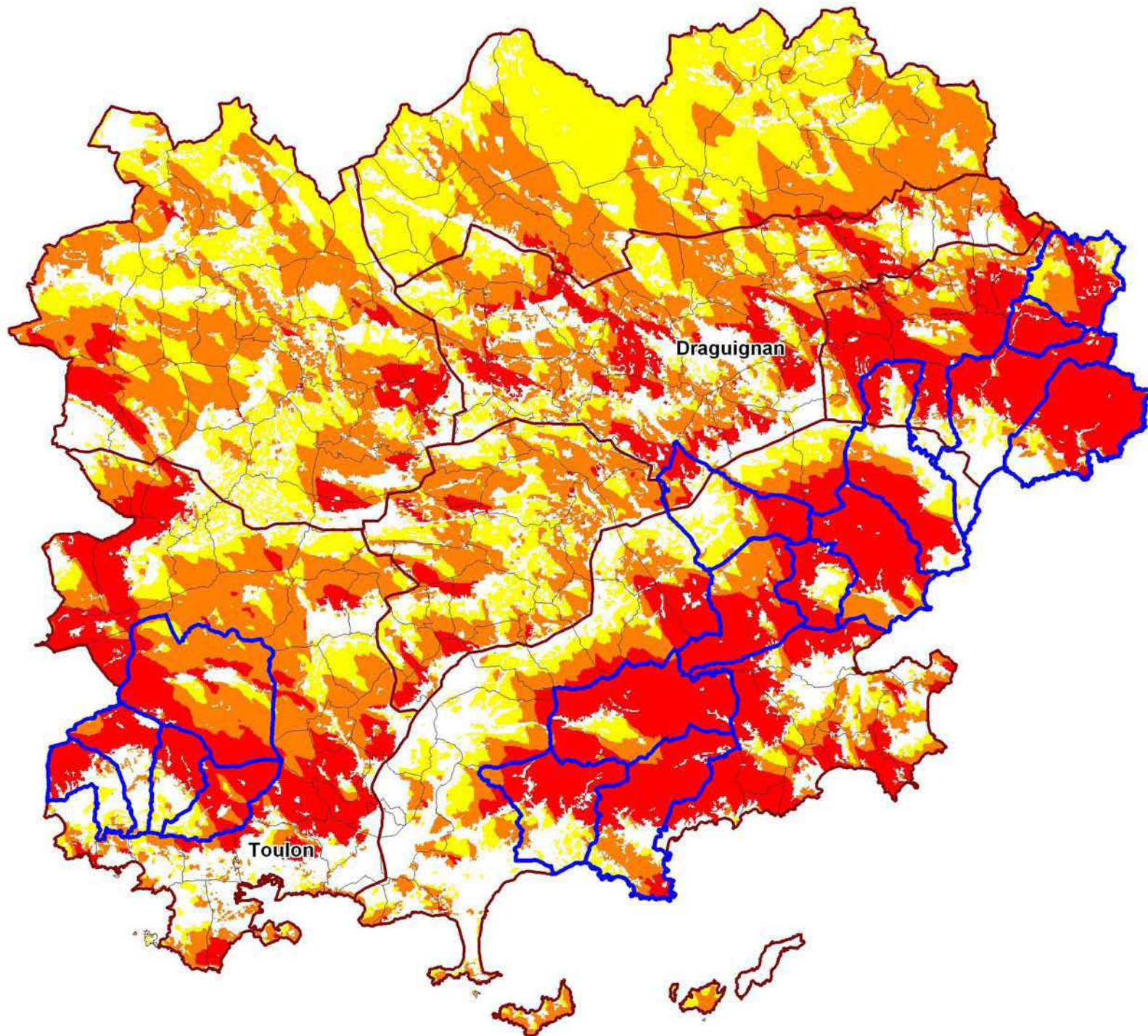
0 10 20 Km

Echelle 1 : 500 000



Agence MTDA

Source : DDAF, IGN



Plan Départemental de Protection  
des Forêts contre les Incendies

### Communes prioritaires en matière de PPRif

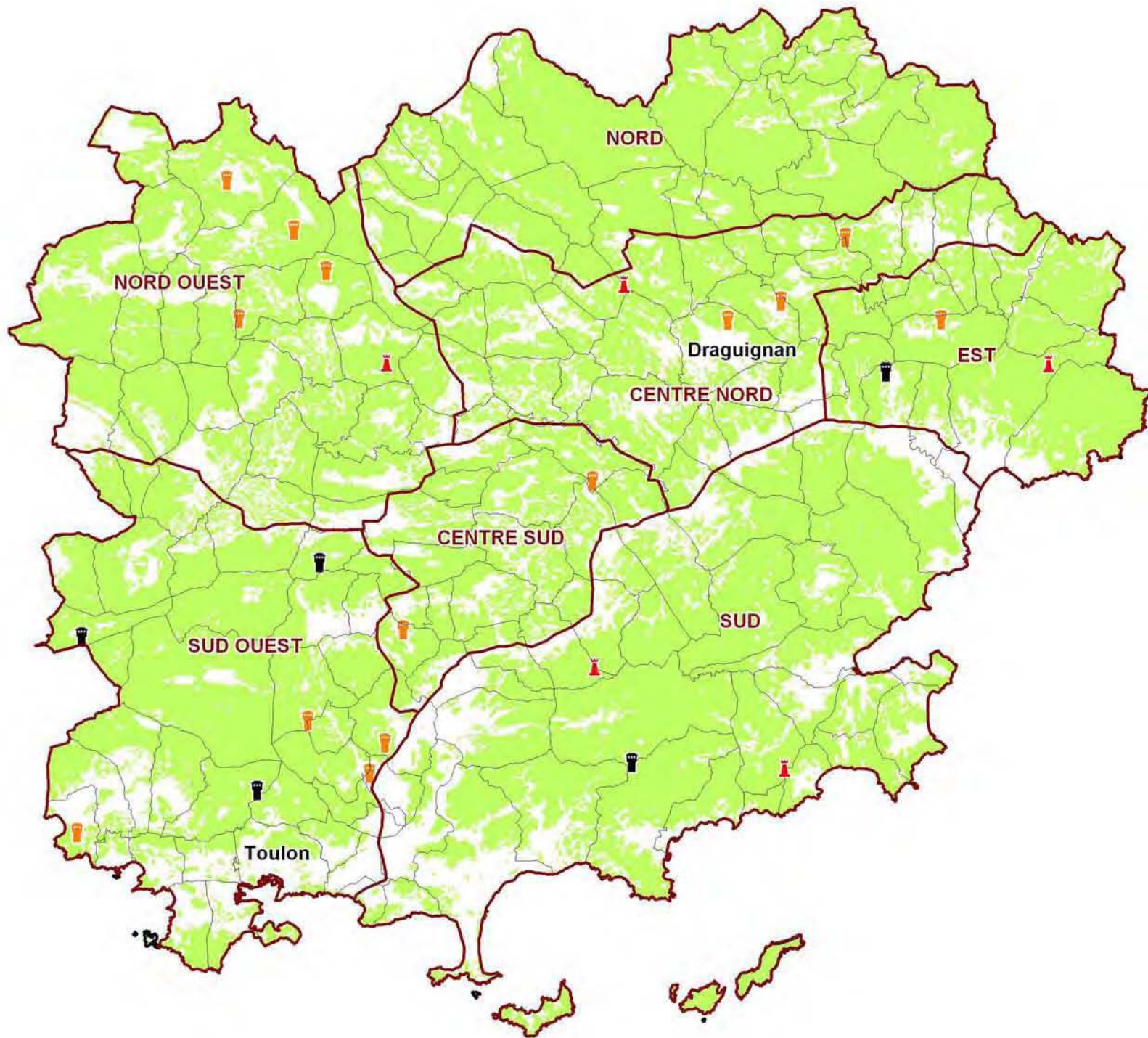
-  Aléa subi faible
-  Aléa subi moyen
-  Aléa subi fort
-  PPR prescrits
-  Limite de commune
-  Limite de massif

0 10 20 Km

Echelle 1 : 500 000




Agence MTDA  
Source : DDAF, IGN




Plan Départemental de Protection des Forêts contre les Incendies

**Postes vigies**

-  Vigie DDAF
-  Vigie SDIS
-  Vigie CCFF
-  Zone combustible
-  Limite de commune
-  Limite de massif

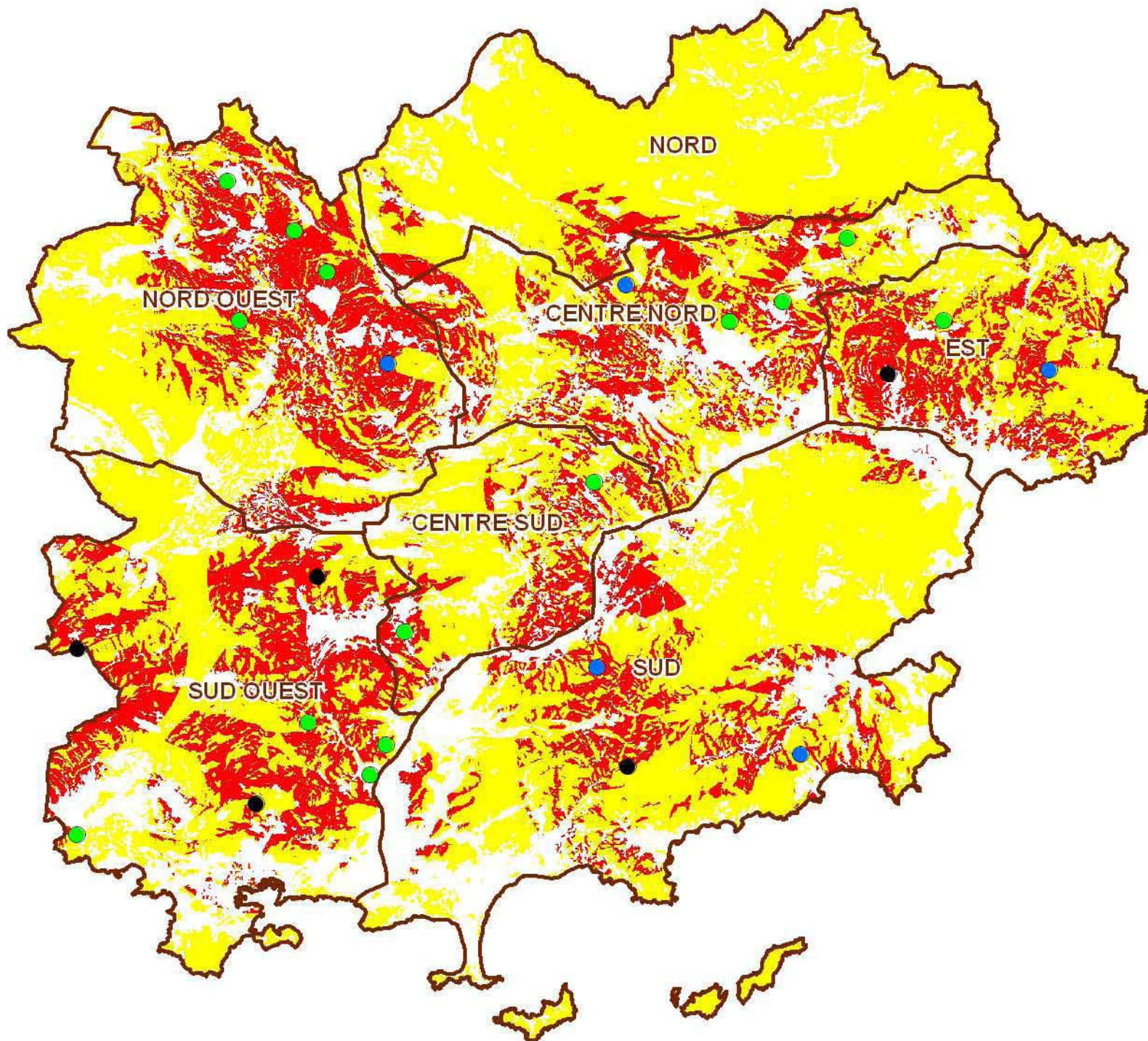
0 10 20 Km

Echelle 1 : 500 000



Agence MTDA

Source : DDAF, SDIS, CCFF, IFN, IGN



Plan Départemental de Protection  
des Forêts contre les Incendies

### Intervisibilité des postes vigies à 10 km (risque très sévère à exceptionnel)

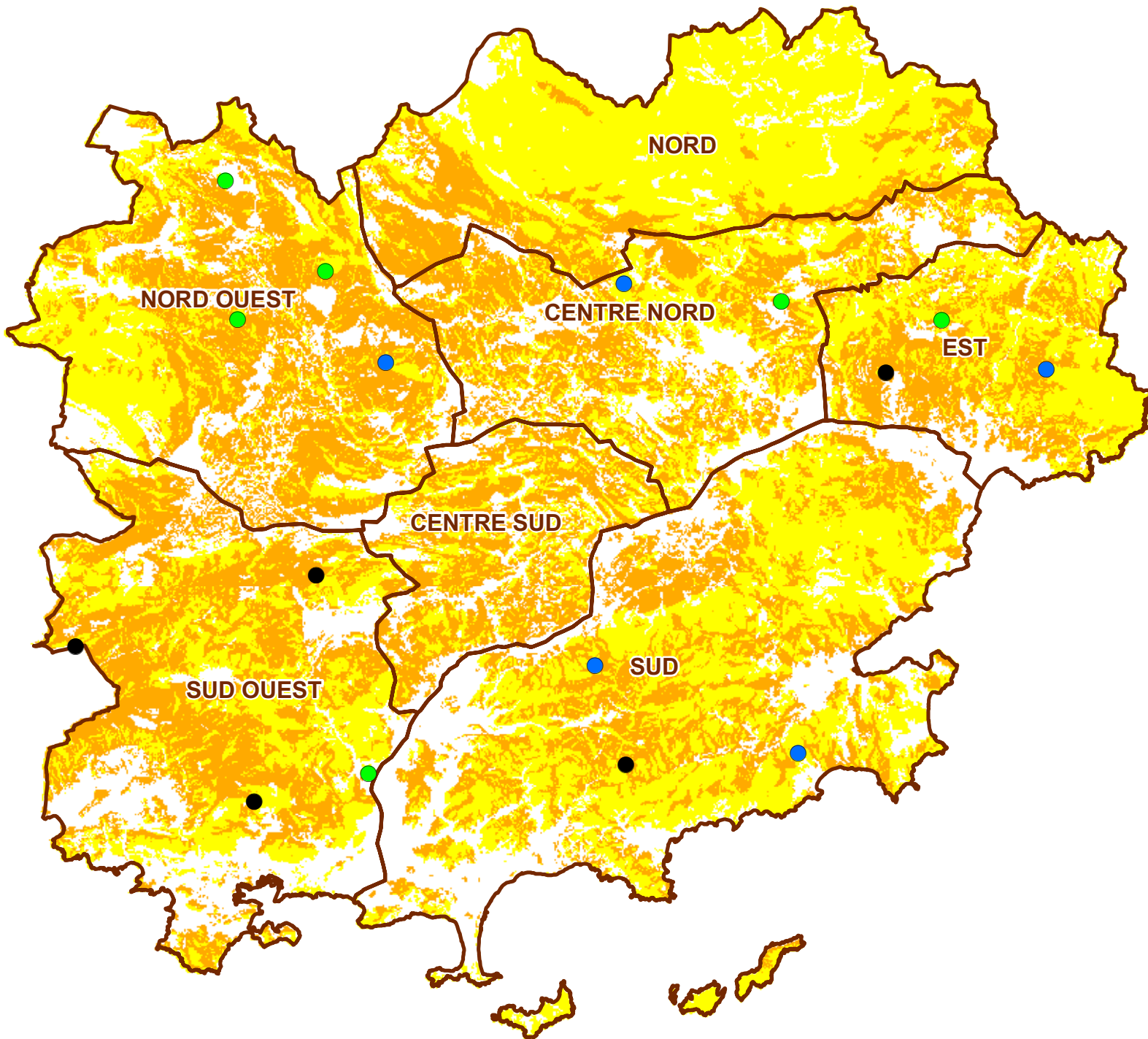
- Zones combustibles visibles depuis les postes vigies DDAF, SDIS et CCFF
- Surface combustible
- Vigie DDAF
- Vigie SDIS
- Vigie CCFF
- Massifs forestiers

0 10 20 Km

Echelle 1 : 500 000







↑  
Agence MTDA  
Sources : DDAF, SDIS, CCFF, IFN, IGN

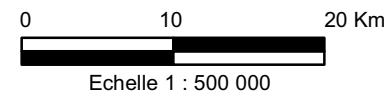


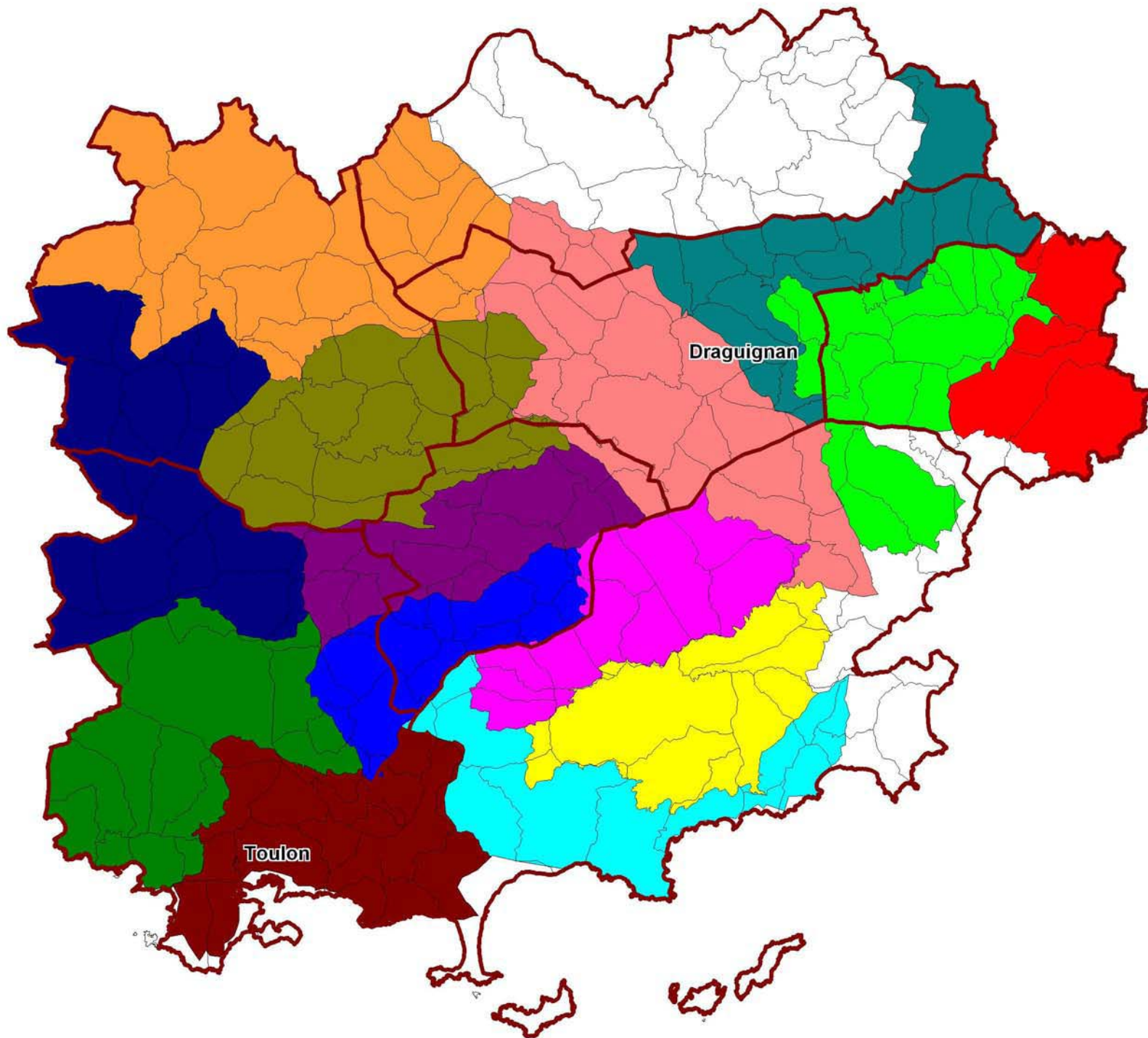


Plan Départemental de Protection  
des Forêts contre les Incendies

### Intervisibilité des postes vigies à 20 km (risque sévère)

-  Zones combustibles visibles depuis les postes vigies DDAF, SDIS et CCFF
-  Surface combustible
-  Vigie DDAF
-  Vigie SDIS
-  Vigie CCFF
-  Massifs forestiers





Plan Départemental de Protection  
des Forêts contre les Incendies

### Patrouilles mixtes

- Sylva/Verdon 20
- Sylva/Verdon 21
- Sylva/Verdon 22
- Sylva/Verdon 23
- Sylva/Verdon 24
- Sylva/Verdon 25
- Sylva/Verdon 26
- Sylva/Verdon 27
- Sylva/Verdon 28
- Sylva/Verdon 29
- Sylva/Verdon 30
- Sylva/Verdon 31
- Sylva/Verdon 32
- Sylva/Verdon 33

— Limite de commune

— Limite de massif

0 10 20 Km

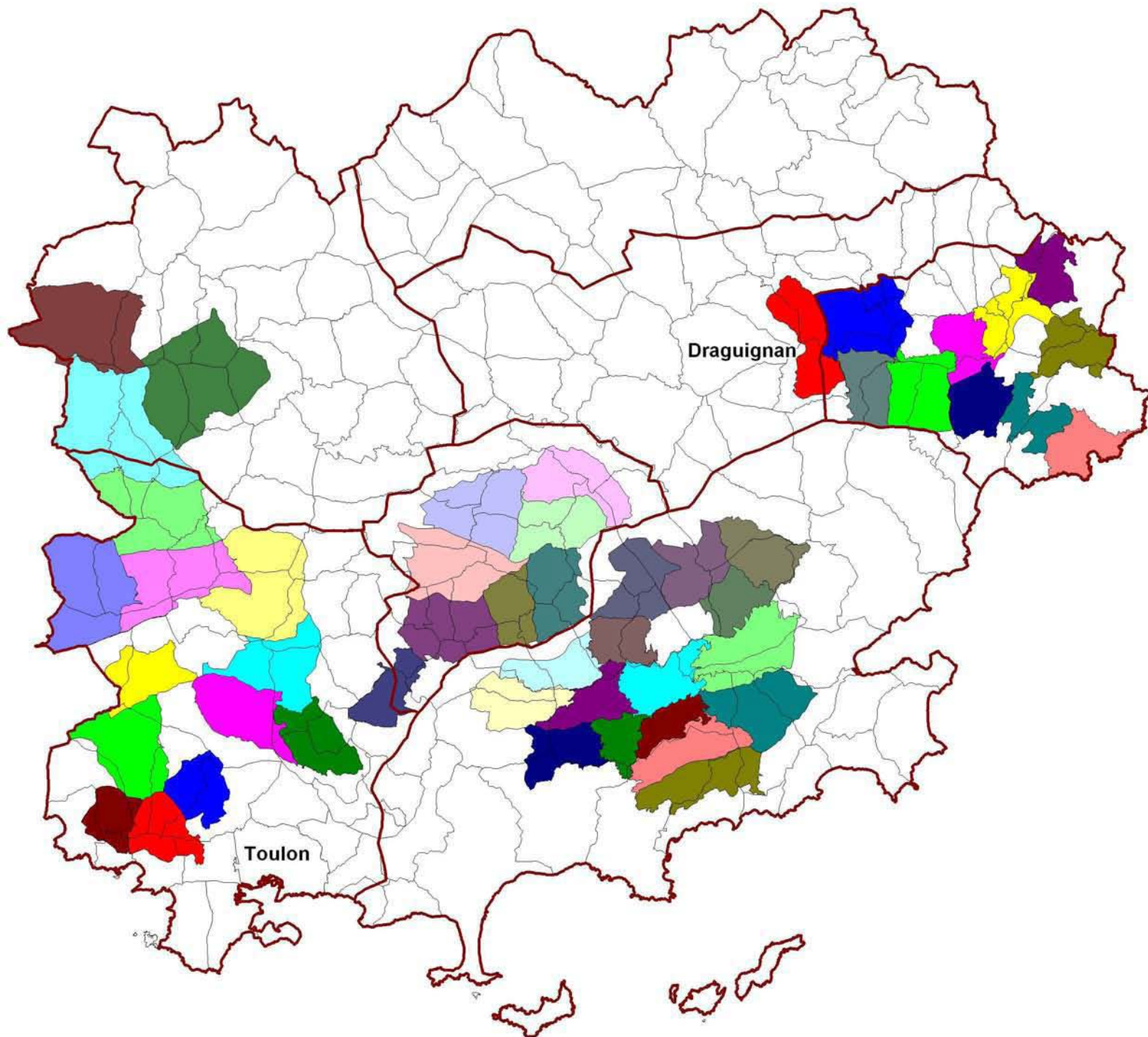
Echelle 1 : 500 000



Agence MTDA

Source : DDAF, IGN

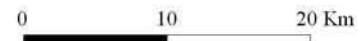
### Patrouilles armées



- Alep 1
- Alep 2
- Alep 3
- Alep 4
- Alep 5
- Alep 6
- Alep 7
- Alep 8
- Cerris 2
- Cerris 3
- Cerris 5
- Cerris 6
- Cerris 7
- Fagus 2
- Fagus 3
- Fagus 4
- Fagus 5
- Fagus 6
- Fagus 7
- Fagus 8
- Illex 2
- Illex 3
- Illex 4
- Illex 5
- Kermes 1
- Kermes 3
- Kermes 4
- Kermes 5
- Marron 1
- Marron 2
- Marron 3
- Marron 4
- Marron 5
- Marron 6
- Marron 7
- Pignon 1
- Pignon 2
- Pignon 3
- Pignon 4
- Pignon 5
- Pignon 6
- Suber 1
- Suber 2
- Suber 3
- Suber 4
- Suber 5
- Suber 6
- Suber 7
- Suber 8
- Suber 9

— Limite de commune

— Limite de massif

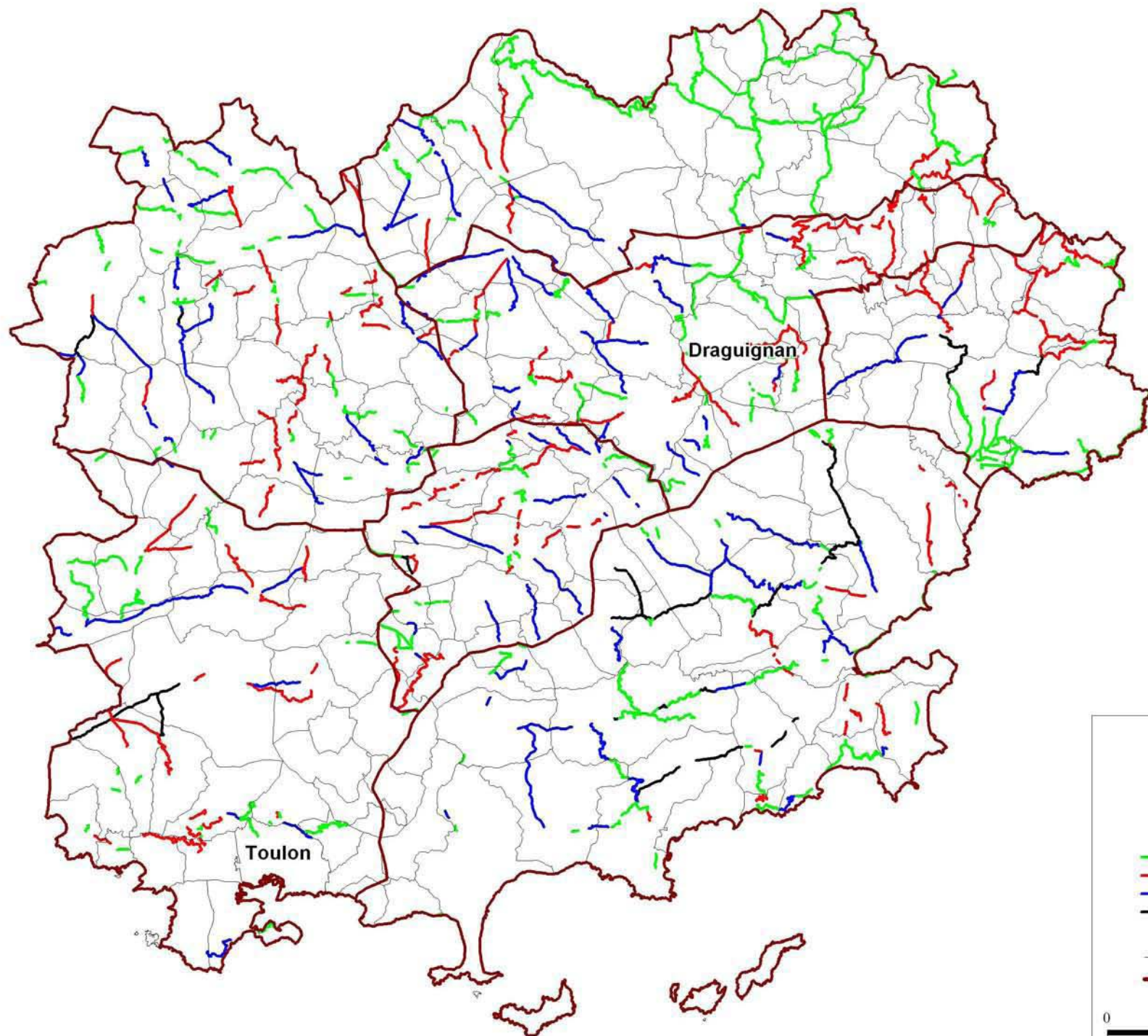


Echelle 1 : 500 000



Agence MTD

Source : DDAF, IGN



Plan Départemental de Protection  
des Forêts contre les Incendies

### Débroussaillage des Routes Départementales

- Non stratégique
- 30 m zone d'appui
- 50 m zone d'appui élémentaire
- 100 m zone d'appui principale ou stratégique

- Limite de commune
- Limite de massif

0 10 20 Km

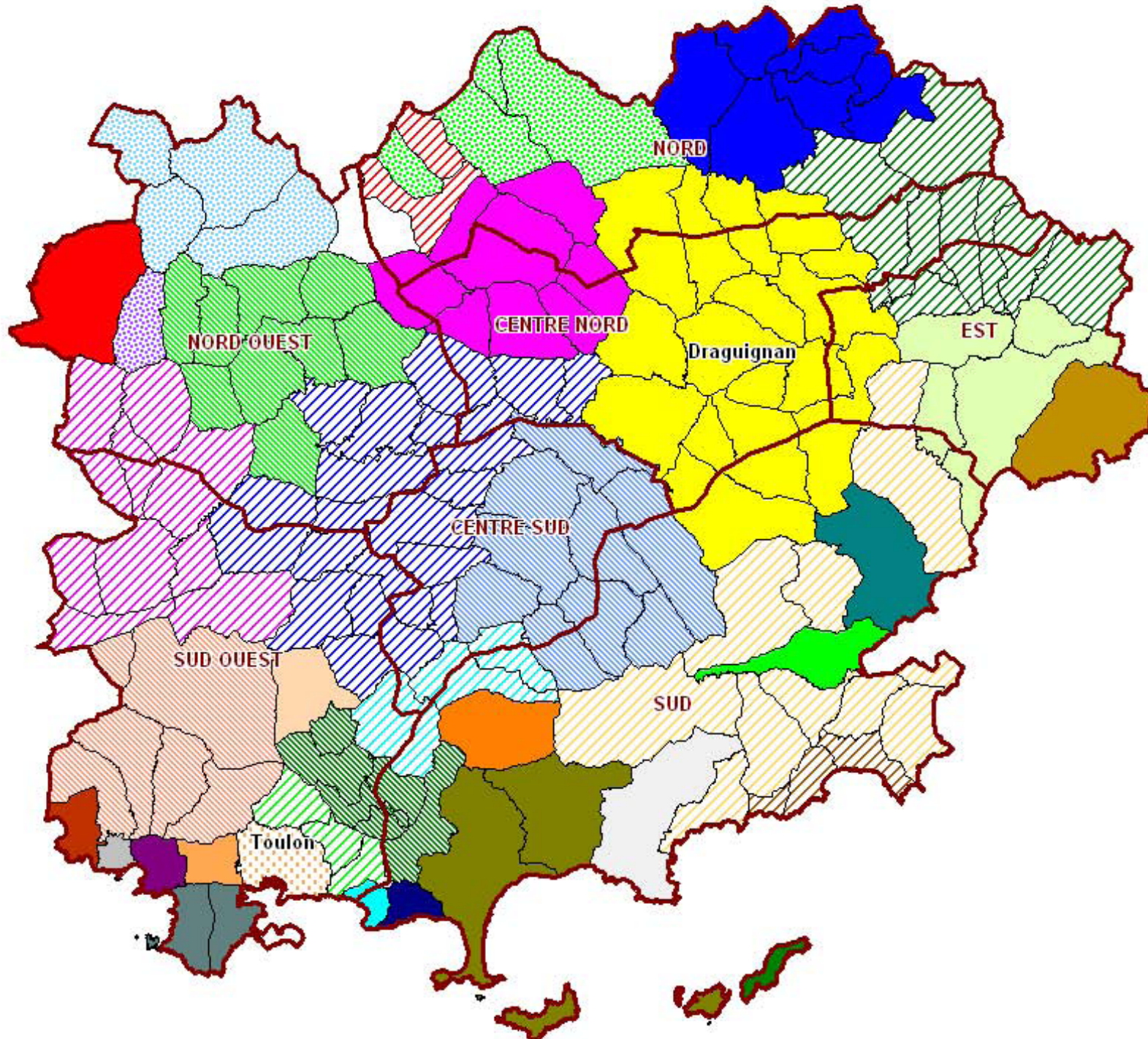
Echelle 1 : 500 000



Agence MTDA

Source : CG, SDIS, IGN

### PIDAF en cours



- Bandol
- Bormes
- CAD
- Cap Sicié
- Carqueiranne
- CC Coeur du Var Plaine des Maures
- CC Provence d'Argens en Verdon
- CC Sud Ste-Baume
- CC Vallée du Gapeau
- Grimaud
- Ile du Levant
- Le Pradet
- Méounes
- Ollioules
- Pierrefeu
- Rians
- Saint-Cyr
- Saint-Raphaël
- Sainte-Maxime
- Sanary
- SIPMF Fréjus
- SIPVF Hyères La Londe
- SIVOM Artuby-Verdon
- SIVOM du Haut-Var
- SIVOM du Verdon (Nord-Est)
- SIVOM du Verdon (Nord-Ouest)
- SIVOM du Verdon (Sud-Ouest)
- SIVOM Littoral des Maures
- SIVOM Pays de Fayence
- SIVOM Pays des Maures
- SIVOM Régusse-Beaudinard
- SIMU du Coudon
- sivu Oree des Maures
- SM du PIDAF du Pays Brignolais
- SM du PIDAF Nord Ste-Baume
- Toulon

— Limite de commune

0 10 20 Km

Echelle 1 : 500 000